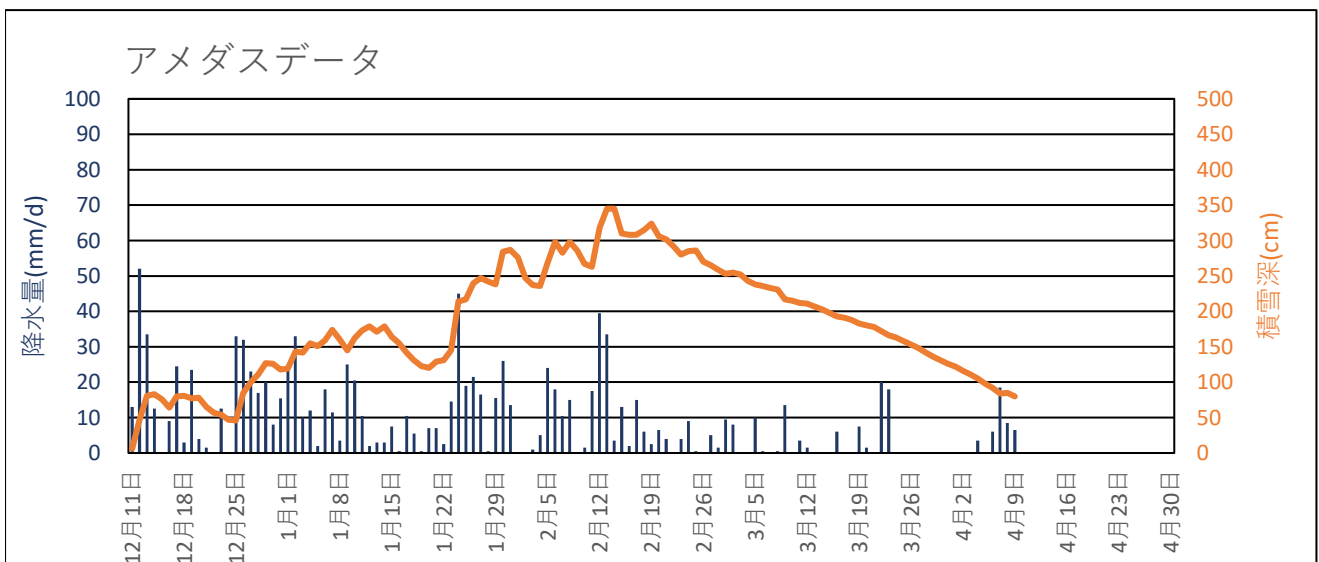
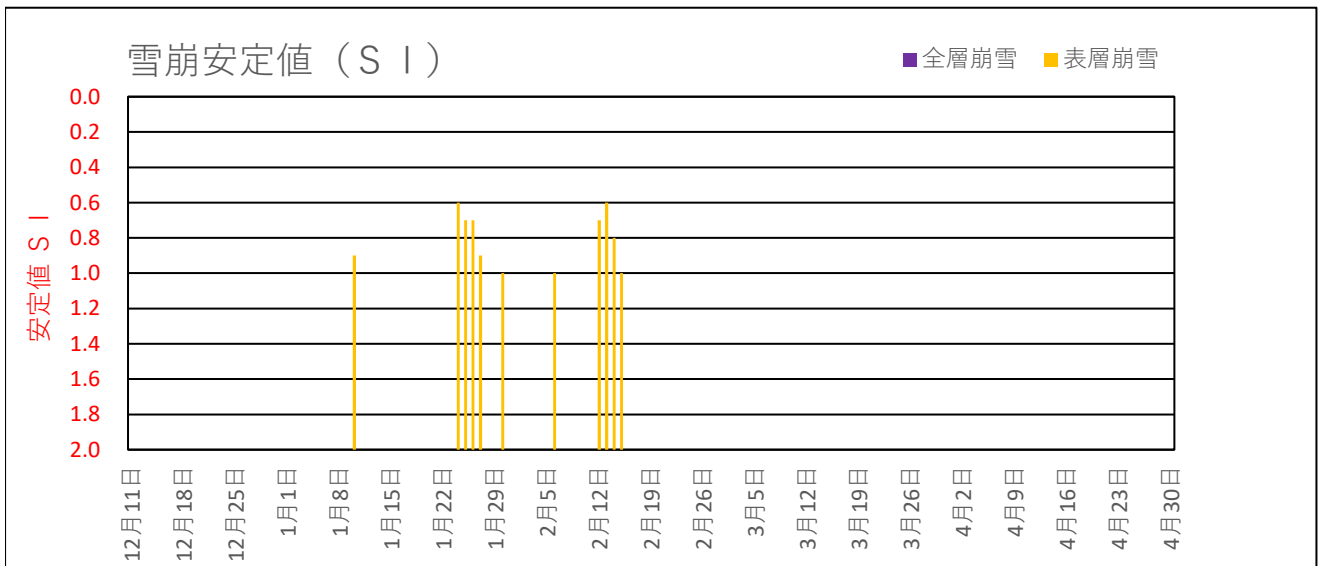
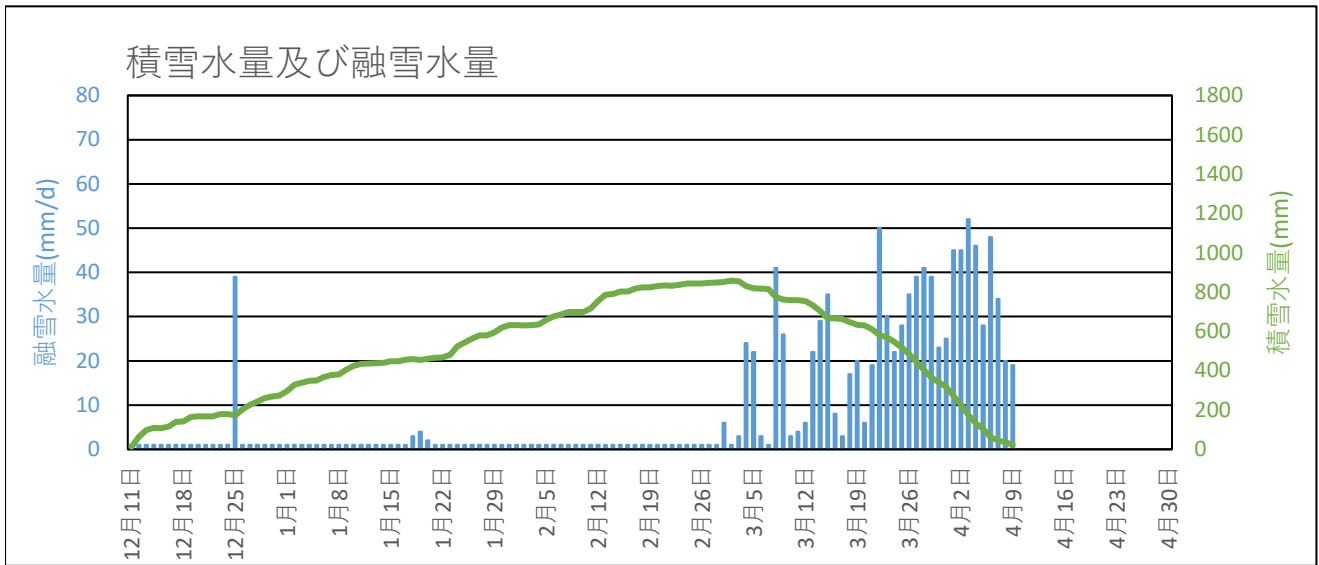


守門 2017年12月～2018年4月の融雪解析グラフ



## 守門 2017年12月～2018年4月の融雪解析データ

年月日	アメダスデータ			積雪水量及び融雪水量		雪崩安定度SI	
	降水量 (mm/d)	平均気温 (°C)	積雪深 (cm)	積雪水量 (mm)	融雪水量 (mm/d)	表層崩雪	全層崩雪
2017年12月11日	13.0	1.5	6	13	1		
2017年12月12日	52.0	-0.6	47	64	1		
2017年12月13日	33.5	-0.8	81	97	1		
2017年12月14日	12.5	-0.3	83	109	1		
2017年12月15日	0.0	0.1	76	108	1		
2017年12月16日	9.0	0.7	64	116	1		
2017年12月17日	24.5	-1.3	80	140	1		
2017年12月18日	3.0	-0.8	81	142	1		
2017年12月19日	23.5	-0.1	77	165	1		
2017年12月20日	4.0	0.2	78	168	1		
2017年12月21日	1.5	1.1	65	168	1		
2017年12月22日	0.0	0.1	57	168	1		
2017年12月23日	12.5	1.9	54	179	1		
2017年12月24日	0.0	1.3	47	179	1		
2017年12月25日	33.0	2.6	46	172	39		
2017年12月26日	32.0	-0.6	85	203	1		
2017年12月27日	23.0	-2.2	100	226	1		
2017年12月28日	17.0	-0.1	111	242	1		
2017年12月29日	20.0	-0.3	127	261	1		
2017年12月30日	8.0	0.3	126	268	1		
2017年12月31日	15.4	-0.2	118	273	1		
2018年01月01日	24.5	0.2	119	297	1		
2018年01月02日	33.0	-0.2	143	329	1		
2018年01月03日	10.0	-0.8	142	338	1		
2018年01月04日	12.0	-1.4	155	349	1		
2018年01月05日	2.0	-1.6	151	350	1		
2018年01月06日	18.0	0.0	159	368	1		
2018年01月07日	11.5	-0.1	174	378	1		
2018年01月08日	3.5	-0.7	160	381	1		
2018年01月09日	25.0	2.0	145	405	1		
2018年01月10日	20.5	0.1	162	425	1	0.90	
2018年01月11日	10.5	-1.3	173	435	1		
2018年01月12日	2.0	-3.4	179	436	1		
2018年01月13日	3.0	-4.5	171	438	1		

## 守門 2017年12月～2018年4月の融雪解析データ

年月日	アメダスデータ			積雪水量及び融雪水量		雪崩安定度SI	
	降水量 (mm/d)	平均気温 (°C)	積雪深 (cm)	積雪水量 (mm)	融雪水量 (mm/d)	表層崩雪	全層崩雪
2018年01月14日	3.0	-2.7	179	440	1		
2018年01月15日	7.5	-3.2	164	447	1		
2018年01月16日	0.5	2.1	155	447	1		
2018年01月17日	10.5	1.9	142	456	1		
2018年01月18日	5.5	3.2	131	459	3		
2018年01月19日	0.5	0.9	123	455	4		
2018年01月20日	7.0	0.5	120	460	2		
2018年01月21日	7.0	0.3	129	466	1		
2018年01月22日	2.5	-2.3	131	467	1		
2018年01月23日	14.5	-0.9	145	481	1		
2018年01月24日	45.0	-4.7	214	525	1	0.60	
2018年01月25日	19.0	-4.9	217	543	1	0.70	
2018年01月26日	21.5	-4.5	240	564	1	0.70	
2018年01月27日	16.5	-2.6	247	580	1	0.90	
2018年01月28日	0.5	-1.8	242	579	1		
2018年01月29日	15.5	-0.9	238	594	1		
2018年01月30日	26.0	-3.6	284	619	1	1.00	
2018年01月31日	13.5	-2.3	287	632	1		
2018年02月01日	0.0	-1.3	276	631	1		
2018年02月02日	0.0	-1.9	247	630	1		
2018年02月03日	1.0	-1.3	237	631	1		
2018年02月04日	5.0	-0.4	236	635	1		
2018年02月05日	24.0	-2.5	268	658	1		
2018年02月06日	18.0	-2.3	298	675	1	1.00	
2018年02月07日	10.5	-3.7	283	685	1		
2018年02月08日	15.0	-1.9	298	699	1		
2018年02月09日	0.0	-1.6	286	698	1		
2018年02月10日	1.5	-0.2	267	699	1		
2018年02月11日	17.5	0.1	263	716	1		
2018年02月12日	39.5	-3.2	318	754	1	0.70	
2018年02月13日	33.5	-2.9	345	787	1	0.60	
2018年02月14日	3.5	-0.1	345	790	1	0.80	
2018年02月15日	13.0	0.0	310	802	1	1.00	
2018年02月16日	2.0	-1.3	308	803	1		

## 守門 2017年12月～2018年4月の融雪解析データ

年月日	アメダスデータ			積雪水量及び融雪水量		雪崩安定度SI	
	降水量 (mm/d)	平均気温 (°C)	積雪深 (cm)	積雪水量 (mm)	融雪水量 (mm/d)	表層崩雪	全層崩雪
2018年02月17日	15.0	-3.2	308	817	1		
2018年02月18日	6.0	-3.1	315	823	1		
2018年02月19日	2.5	-1.9	324	824	1		
2018年02月20日	6.5	0.3	306	830	1		
2018年02月21日	4.0	-1.3	302	833	1		
2018年02月22日	0.0	-1.8	292	832	1		
2018年02月23日	4.0	0.2	280	836	1		
2018年02月24日	9.0	-0.5	285	844	1		
2018年02月25日	0.5	-0.7	286	844	1		
2018年02月26日	0.0	-0.8	270	843	1		
2018年02月27日	5.0	-0.2	265	847	1		
2018年02月28日	1.5	3.7	259	848	1		
2018年03月01日	9.5	5.7	253	851	6		
2018年03月02日	8.0	0.1	255	858	1		
2018年03月03日	0.0	0.6	252	855	3		
2018年03月04日	0.0	4.4	243	831	24		
2018年03月05日	10.0	2.8	238	819	22		
2018年03月06日	0.5	0.5	236	817	3		
2018年03月07日	0.0	-0.3	233	816	1		
2018年03月08日	0.5	7.7	231	775	41		
2018年03月09日	13.5	3.0	217	762	26		
2018年03月10日	0.0	0.5	215	759	3		
2018年03月11日	3.5	0.9	212	759	4		
2018年03月12日	1.5	1.3	211	754	6		
2018年03月13日	0.0	4.1	207	732	22		
2018年03月14日	0.0	5.5	203	703	29		
2018年03月15日	0.0	6.6	198	668	35		
2018年03月16日	6.0	2.0	193	666	8		
2018年03月17日	0.0	0.4	191	663	3		
2018年03月18日	0.0	3.1	188	646	17		
2018年03月19日	7.5	2.9	183	634	20		
2018年03月20日	1.5	1.2	180	630	6		
2018年03月21日	0.0	3.5	178	611	19		
2018年03月22日	20.0	5.6	172	581	50		

## 守門 2017年12月～2018年4月の融雪解析データ

年月日	アメダスデータ			積雪水量及び融雪水量		雪崩安定度SI	
	降水量 (mm/d)	平均気温 (°C)	積雪深 (cm)	積雪水量 (mm)	融雪水量 (mm/d)	表層崩雪	全層崩雪
2018年03月23日	18.0	2.7	166	569	30		
2018年03月24日	0.0	4.1	163	547	22		
2018年03月25日	0.0	5.3	158	518	28		
2018年03月26日	0.0	6.5	153	484	35		
2018年03月27日	0.0	7.3	148	445	39		
2018年03月28日	0.0	7.8	142	404	41		
2018年03月29日	0.0	7.4	136	365	39		
2018年03月30日	0.0	4.2	131	342	23		
2018年03月31日	0.0	4.7	126	317	25		
2018年04月01日	0.0	8.5	122	272	45		
2018年04月02日	0.0	8.6	116	226	45		
2018年04月03日	0.0	9.9	111	174	52		
2018年04月04日	3.5	8.0	105	132	46		
2018年04月05日	0.0	5.3	98	104	28		
2018年04月06日	6.0	7.9	92	62	48		
2018年04月07日	18.5	3.7	84	46	34		
2018年04月08日	8.5	2.6	85	35	20		
2018年04月09日	6.5	2.7	80	23	19		
2018年04月10日							
2018年04月11日							
2018年04月12日							
2018年04月13日							
2018年04月14日							
2018年04月15日							
2018年04月16日							
2018年04月17日							
2018年04月18日							
2018年04月19日							
2018年04月20日							
2018年04月21日							
2018年04月22日							
2018年04月23日							
2018年04月24日							
2018年04月25日							

## 守門 2017年12月～2018年4月の融雪解析データ

年月日	アメダスデータ			積雪水量及び融雪水量		雪崩安定度SI	
	降水量 (mm/d)	平均気温 (°C)	積雪深 (cm)	積雪水量 (mm)	融雪水量 (mm/d)	表層崩雪	全層崩雪
2018年04月26日							
2018年04月27日							
2018年04月28日							
2018年04月29日							
2018年04月30日							