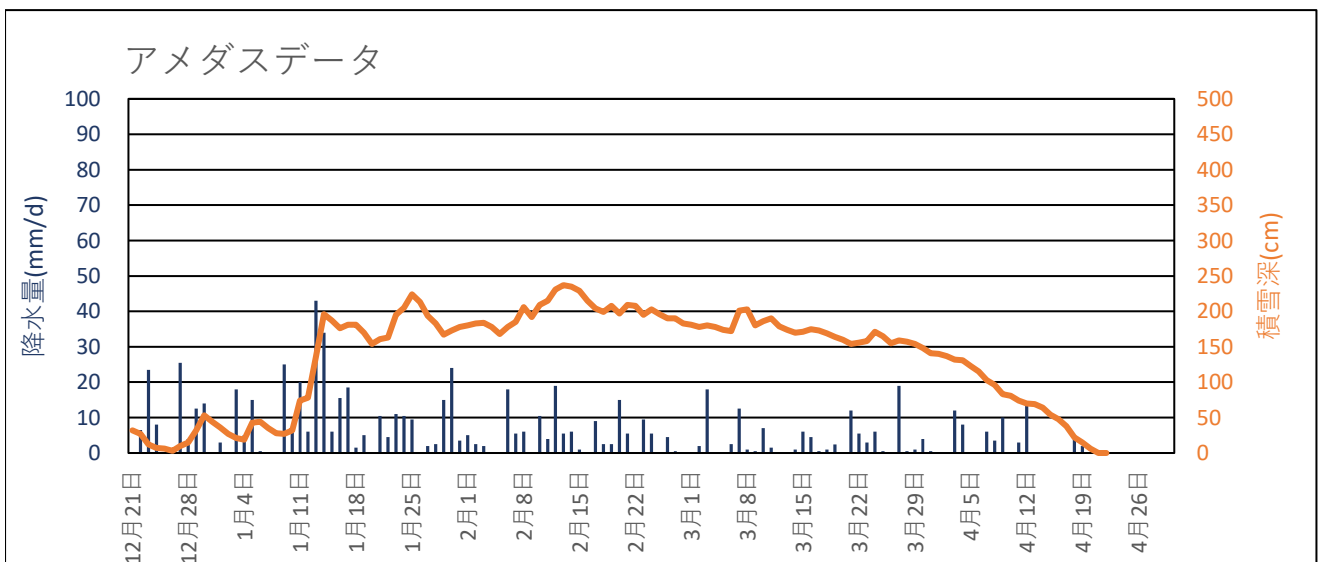
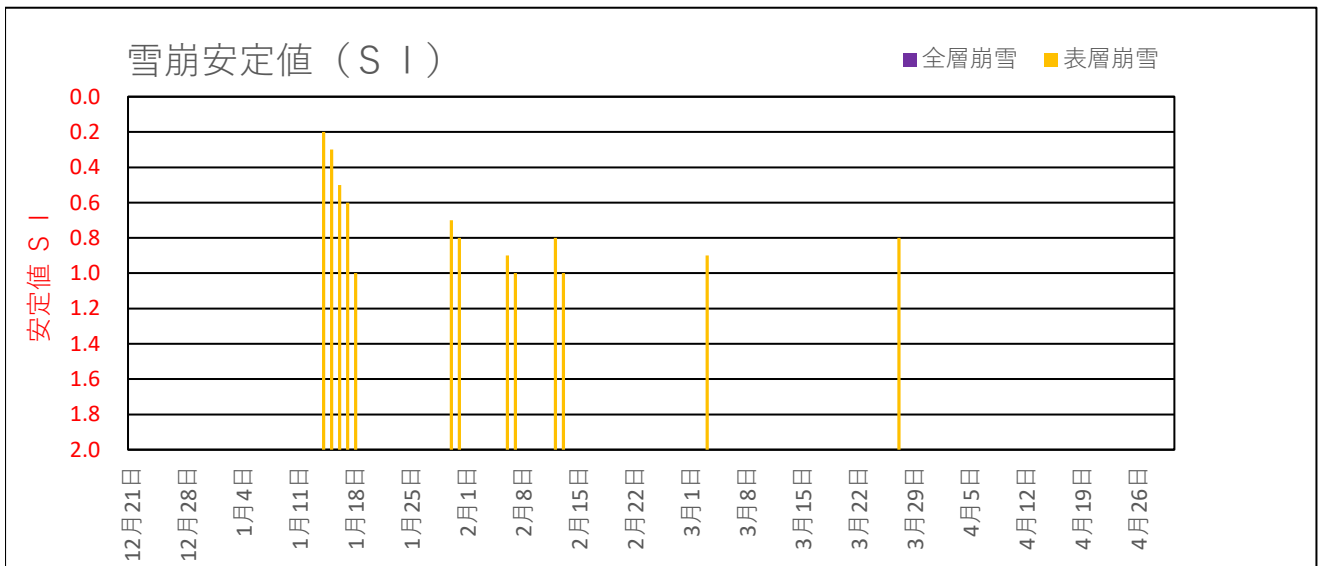
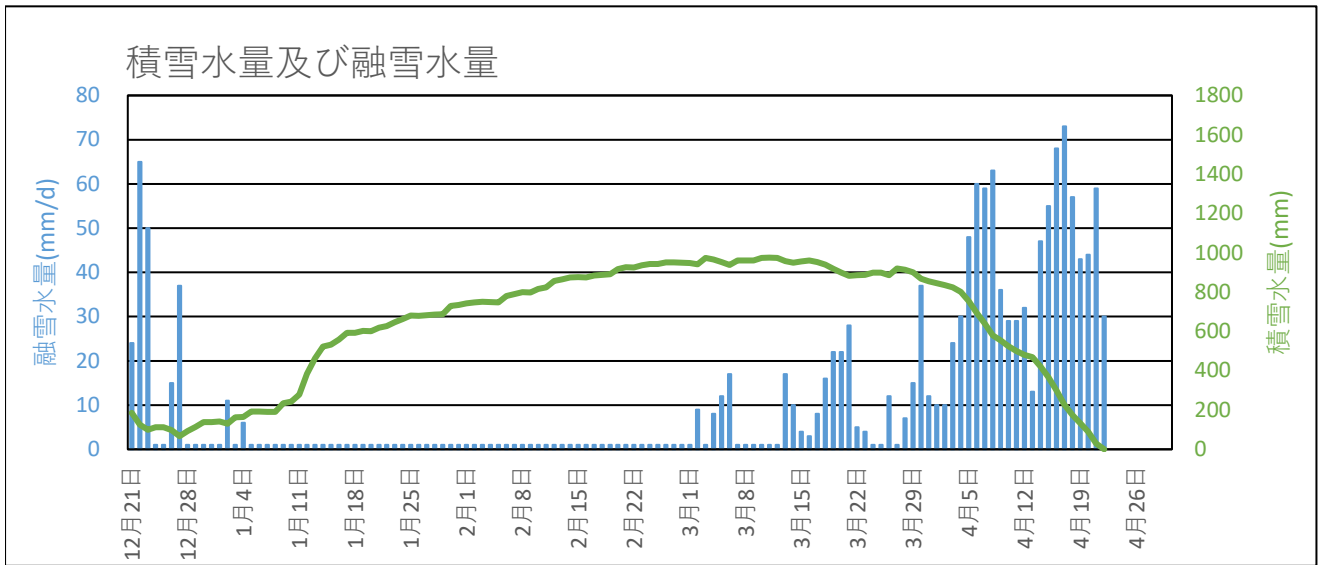


津南 2016年12月～2017年4月の融雪解析グラフ



津南 2016年12月～2017年4月の融雪解析データ

年月日	アメダスデータ			積雪水量及び融雪水量		雪崩安定度SI	
	降水量 (mm/d)	平均気温 (°C)	積雪深 (cm)	積雪水量 (mm)	融雪水量 (mm/d)	表層崩雪	全層崩雪
2016年12月21日	0.0	5.5	32	185	24		
2016年12月22日	6.5	10.9	27	126	65		
2016年12月23日	23.5	4.8	12	100	50		
2016年12月24日	8.0	0.4	7	113	1		
2016年12月25日	0.0	0.1	6	112	1		
2016年12月26日	0.0	3.4	3	98	15		
2016年12月27日	25.5	2.6	10	66	37		
2016年12月28日	4.0	-1.8	15	92	1		
2016年12月29日	12.5	-1.7	32	114	1		
2016年12月30日	14.0	-2.0	53	138	1		
2016年12月31日	0.0	0.0	44	138	1		
2017年01月01日	3.0	1.7	36	142	1		
2017年01月02日	0.0	3.2	27	131	11		
2017年01月03日	18.0	1.2	21	163	1		
2017年01月04日	5.0	1.9	19	165	6		
2017年01月05日	15.0	-1.1	43	192	1		
2017年01月06日	0.5	-1.7	44	192	1		
2017年01月07日	0.0	-1.4	35	191	1		
2017年01月08日	0.0	0.6	28	190	1		
2017年01月09日	25.0	1.9	27	234	1		
2017年01月10日	6.5	1.6	32	243	1		
2017年01月11日	20.0	-1.6	74	278	1		
2017年01月12日	6.0	-0.9	78	385	1		
2017年01月13日	43.0	-1.4	136	462	1		
2017年01月14日	34.0	-5.1	196	522	1	0.20	
2017年01月15日	6.0	-4.7	187	532	1	0.30	
2017年01月16日	15.5	-2.5	176	559	1	0.50	
2017年01月17日	18.5	-0.7	181	592	1	0.60	
2017年01月18日	1.5	-0.4	181	593	1	1.00	
2017年01月19日	5.0	-0.8	170	602	1		
2017年01月20日	0.0	-2.0	154	601	1		
2017年01月21日	10.5	-1.1	161	619	1		
2017年01月22日	4.5	-1.6	163	626	1		
2017年01月23日	11.0	-4.2	195	646	1		

津南 2016年12月～2017年4月の融雪解析データ

年月日	アメダスデータ			積雪水量及び融雪水量		雪崩安定度SI	
	降水量 (mm/d)	平均気温 (°C)	積雪深 (cm)	積雪水量 (mm)	融雪水量 (mm/d)	表層崩雪	全層崩雪
2017年01月24日	10.5	-4.4	205	663	1		
2017年01月25日	9.5	-3.5	224	680	1		
2017年01月26日	0.0	-2.5	213	679	1		
2017年01月27日	2.0	2.1	194	682	1		
2017年01月28日	2.5	-0.5	183	685	1		
2017年01月29日	15.0	1.6	167	687	1		
2017年01月30日	24.0	2.0	173	730	1	0.70	
2017年01月31日	3.5	-3.0	178	735	1	0.80	
2017年02月01日	5.0	-2.5	180	743	1		
2017年02月02日	2.5	-3.0	183	747	1		
2017年02月03日	2.0	0.0	184	750	1		
2017年02月04日	0.0	1.2	178	749	1		
2017年02月05日	0.0	1.3	168	748	1		
2017年02月06日	18.0	0.8	178	780	1	0.90	
2017年02月07日	5.5	-2.9	185	789	1	1.00	
2017年02月08日	6.0	-2.2	206	799	1		
2017年02月09日	0.0	-1.0	192	798	1		
2017年02月10日	10.5	-2.1	209	816	1		
2017年02月11日	4.0	-3.3	215	823	1		
2017年02月12日	19.0	-1.8	231	856	1	0.80	
2017年02月13日	5.5	-2.0	237	865	1	1.00	
2017年02月14日	6.0	-2.0	235	875	1		
2017年02月15日	1.0	-1.2	229	876	1		
2017年02月16日	0.0	2.4	215	875	1		
2017年02月17日	9.0	4.4	204	884	1		
2017年02月18日	2.5	-1.6	199	887	1		
2017年02月19日	2.5	-2.3	208	891	1		
2017年02月20日	15.0	1.7	197	917	1		
2017年02月21日	5.5	-2.7	209	926	1		
2017年02月22日	0.0	-1.0	208	925	1		
2017年02月23日	9.5	3.7	195	936	1		
2017年02月24日	5.5	-2.9	203	943	1		
2017年02月25日	0.0	-1.4	196	942	1		
2017年02月26日	4.5	0.0	190	950	1		

津南 2016年12月～2017年4月の融雪解析データ

年月日	アメダスデータ			積雪水量及び融雪水量		雪崩安定度SI	
	降水量 (mm/d)	平均気温 (°C)	積雪深 (cm)	積雪水量 (mm)	融雪水量 (mm/d)	表層崩雪	全層崩雪
2017年02月27日	0.5	-1.2	190	950	1		
2017年02月28日	0.0	-1.1	183	949	1		
2017年03月01日	0.0	0.8	181	948	1		
2017年03月02日	2.0	3.7	178	941	9		
2017年03月03日	18.0	0.9	180	973	1	0.90	
2017年03月04日	0.0	2.1	178	965	8		
2017年03月05日	0.0	2.7	174	953	12		
2017年03月06日	2.5	3.4	172	938	17		
2017年03月07日	12.5	-2.0	201	960	1		
2017年03月08日	1.0	-1.5	203	961	1		
2017年03月09日	0.5	0.7	180	961	1		
2017年03月10日	7.0	-0.1	186	973	1		
2017年03月11日	1.5	-0.1	190	975	1		
2017年03月12日	0.0	0.0	179	974	1		
2017年03月13日	0.0	4.8	174	957	17		
2017年03月14日	1.0	2.2	170	949	10		
2017年03月15日	6.0	1.2	171	955	4		
2017年03月16日	4.5	0.9	175	960	3		
2017年03月17日	0.5	1.7	173	953	8		
2017年03月18日	1.0	3.3	169	939	16		
2017年03月19日	2.4	4.5	164	919	22		
2017年03月20日	0.0	5.0	160	898	22		
2017年03月21日	12.0	3.7	154	882	28		
2017年03月22日	5.5	1.5	156	886	5		
2017年03月23日	3.0	0.9	158	888	4		
2017年03月24日	6.0	-0.5	171	898	1		
2017年03月25日	0.5	0.4	165	898	1		
2017年03月26日	0.0	2.6	155	886	12		
2017年03月27日	19.0	1.0	159	920	1	0.80	
2017年03月28日	0.5	2.0	157	913	7		
2017年03月29日	1.0	3.1	154	900	15		
2017年03月30日	4.0	6.0	148	867	37		
2017年03月31日	0.5	2.6	141	855	12		
2017年04月01日	0.0	2.3	140	845	10		

津南 2016年12月～2017年4月の融雪解析データ

年月日	アメダスデータ			積雪水量及び融雪水量		雪崩安定度SI	
	降水量 (mm/d)	平均気温 (°C)	積雪深 (cm)	積雪水量 (mm)	融雪水量 (mm/d)	表層崩雪	全層崩雪
2017年04月02日	0.0	2.2	137	835	10		
2017年04月03日	12.0	2.7	132	823	24		
2017年04月04日	8.0	5.0	131	801	30		
2017年04月05日	0.0	8.9	123	753	48		
2017年04月06日	0.0	11.1	115	693	60		
2017年04月07日	6.0	9.8	103	640	59		
2017年04月08日	3.5	11.1	96	580	63		
2017年04月09日	10.0	6.0	83	554	36		
2017年04月10日	0.0	5.3	81	525	29		
2017年04月11日	3.0	6.1	74	499	29		
2017年04月12日	14.0	4.1	70	481	32		
2017年04月13日	0.0	2.8	69	469	13		
2017年04月14日	0.0	8.7	64	422	47		
2017年04月15日	0.0	10.2	54	367	55		
2017年04月16日	0.0	12.6	48	299	68		
2017年04月17日	0.0	13.5	38	226	73		
2017年04月18日	5.0	9.6	22	174	57		
2017年04月19日	2.0	7.5	15	133	43		
2017年04月20日	0.0	8.2	6	89	44		
2017年04月21日	0.0	10.9	0	30	59		
2017年04月22日	0.0	5.9	0	0	30		
2017年04月23日							
2017年04月24日							
2017年04月25日							
2017年04月26日							
2017年04月27日							
2017年04月28日							
2017年04月29日							
2017年04月30日							