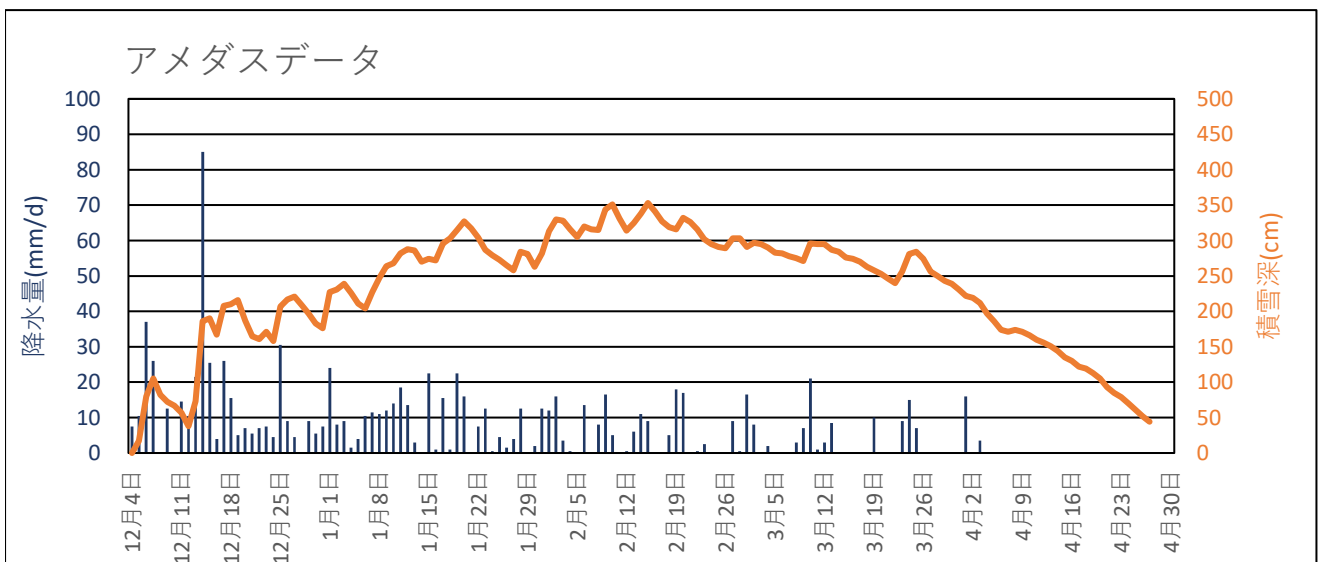
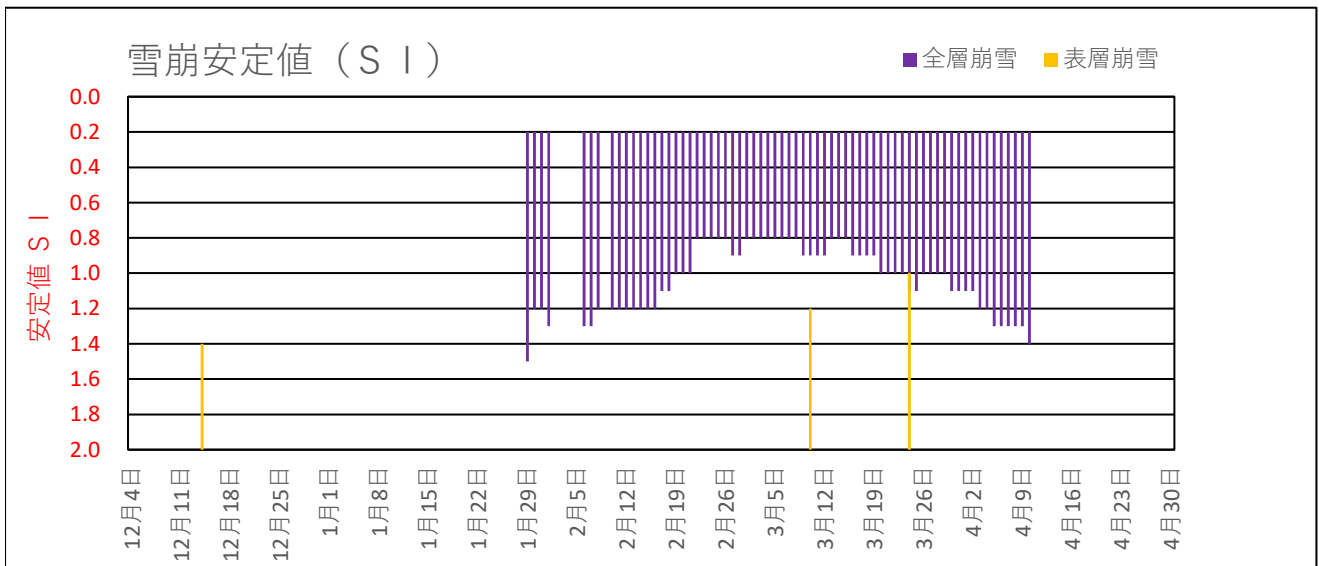
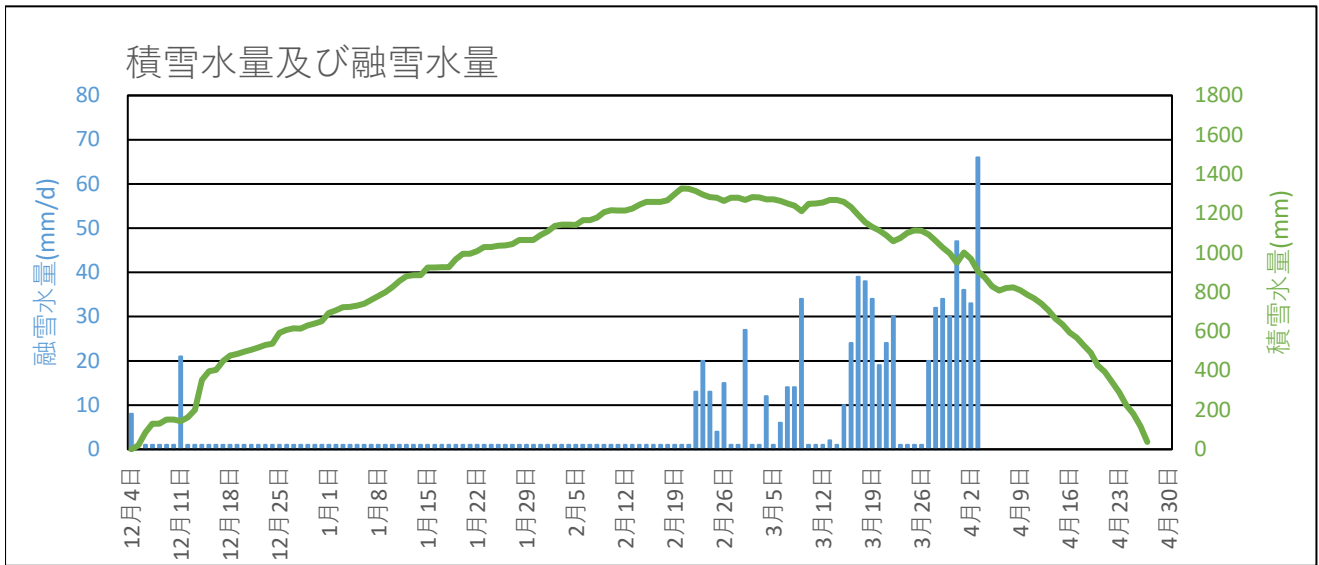


津南 2014年12月～2015年4月の融雪解析グラフ



津南 2014年12月～2015年4月の融雪解析データ

| 年月日 | アメダスデータ | | | 積雪水量及び融雪水量 | | 雪崩安定度SI | |
|-------------|---------------|--------------|-------------|--------------|----------------|---------|------|
| | 降水量 (mm/d) | 平均気温 (°C) | 積雪深 (cm) | 積雪水量 (mm) | 融雪水量 (mm/d) | 表層崩雪 | 全層崩雪 |
| 2014年12月04日 | 7.5 | 3.5 | 0 | 0 | 8 | | |
| 2014年12月05日 | 10.5 | -0.1 | 17 | 19 | 0 | | |
| 2014年12月06日 | 37.0 | -2.0 | 80 | 85 | 1 | | |
| 2014年12月07日 | 26.0 | -2.0 | 105 | 131 | 1 | | |
| 2014年12月08日 | 0.0 | -0.6 | 82 | 130 | 1 | | |
| 2014年12月09日 | 12.5 | 0.3 | 72 | 152 | 1 | | |
| 2014年12月10日 | 0.0 | 1.7 | 67 | 151 | 1 | | |
| 2014年12月11日 | 14.5 | 4.9 | 57 | 144 | 21 | | |
| 2014年12月12日 | 10.5 | -0.1 | 38 | 163 | 1 | | |
| 2014年12月13日 | 21.5 | -1.1 | 73 | 200 | 1 | | |
| 2014年12月14日 | 85.0 | -2.6 | 186 | 353 | 1 | 1.40 | |
| 2014年12月15日 | 25.5 | -2.4 | 190 | 398 | 1 | | |
| 2014年12月16日 | 4.0 | 0.1 | 167 | 404 | 1 | | |
| 2014年12月17日 | 26.0 | -2.8 | 208 | 450 | 1 | | |
| 2014年12月18日 | 15.5 | -2.9 | 210 | 477 | 1 | | |
| 2014年12月19日 | 5.0 | -2.3 | 216 | 485 | 1 | | |
| 2014年12月20日 | 7.0 | 1.5 | 187 | 497 | 1 | | |
| 2014年12月21日 | 5.5 | 0.9 | 165 | 506 | 1 | | |
| 2014年12月22日 | 7.0 | -1.8 | 161 | 518 | 1 | | |
| 2014年12月23日 | 7.5 | -1.2 | 171 | 531 | 1 | | |
| 2014年12月24日 | 4.5 | 0.4 | 158 | 538 | 1 | | |
| 2014年12月25日 | 30.5 | -1.5 | 207 | 592 | 1 | | |
| 2014年12月26日 | 9.0 | -2.5 | 217 | 608 | 1 | | |
| 2014年12月27日 | 4.5 | -2.6 | 221 | 615 | 1 | | |
| 2014年12月28日 | 0.0 | -3.6 | 209 | 614 | 1 | | |
| 2014年12月29日 | 9.0 | 0.8 | 197 | 630 | 1 | | |
| 2014年12月30日 | 5.5 | 1.0 | 183 | 639 | 1 | | |
| 2014年12月31日 | 7.5 | 1.7 | 176 | 651 | 1 | | |
| 2015年01月01日 | 24.0 | -3.9 | 227 | 694 | 1 | | |
| 2015年01月02日 | 8.0 | -3.4 | 231 | 707 | 1 | | |
| 2015年01月03日 | 9.0 | -2.8 | 239 | 723 | 1 | | |
| 2015年01月04日 | 1.5 | -0.4 | 226 | 725 | 1 | | |
| 2015年01月05日 | 4.0 | 1.9 | 211 | 731 | 1 | | |
| 2015年01月06日 | 10.5 | 3.4 | 204 | 741 | 1 | | |

津南 2014年12月～2015年4月の融雪解析データ

| 年月日 | アメダスデータ | | | 積雪水量及び融雪水量 | | 雪崩安定度SI | |
|-------------|---------------|--------------|-------------|--------------|----------------|---------|------|
| | 降水量 (mm/d) | 平均気温 (°C) | 積雪深 (cm) | 積雪水量 (mm) | 融雪水量 (mm/d) | 表層崩雪 | 全層崩雪 |
| 2015年01月07日 | 11.5 | -2.7 | 227 | 761 | 1 | | |
| 2015年01月08日 | 11.0 | -1.8 | 247 | 780 | 1 | | |
| 2015年01月09日 | 12.0 | -1.4 | 264 | 800 | 1 | | |
| 2015年01月10日 | 14.0 | -1.5 | 268 | 825 | 1 | | |
| 2015年01月11日 | 18.5 | -1.3 | 282 | 857 | 1 | | |
| 2015年01月12日 | 13.5 | -2.2 | 288 | 881 | 1 | | |
| 2015年01月13日 | 3.0 | 0.2 | 286 | 885 | 1 | | |
| 2015年01月14日 | 0.0 | -1.9 | 270 | 885 | 1 | | |
| 2015年01月15日 | 22.5 | 0.2 | 274 | 924 | 1 | | |
| 2015年01月16日 | 1.0 | 0.6 | 272 | 925 | 1 | | |
| 2015年01月17日 | 15.5 | -2.3 | 296 | 926 | 1 | | |
| 2015年01月18日 | 1.0 | -4.0 | 303 | 927 | 1 | | |
| 2015年01月19日 | 22.5 | -1.7 | 315 | 967 | 1 | | |
| 2015年01月20日 | 16.0 | -3.1 | 327 | 995 | 1 | | |
| 2015年01月21日 | 0.0 | -3.8 | 317 | 994 | 1 | | |
| 2015年01月22日 | 7.5 | 1.3 | 304 | 1007 | 1 | | |
| 2015年01月23日 | 12.5 | -0.5 | 287 | 1029 | 1 | | |
| 2015年01月24日 | 0.5 | -0.1 | 279 | 1029 | 1 | | |
| 2015年01月25日 | 4.5 | 0.9 | 273 | 1036 | 1 | | |
| 2015年01月26日 | 1.5 | 3.4 | 265 | 1037 | 1 | | |
| 2015年01月27日 | 4.0 | 1.7 | 258 | 1043 | 1 | | |
| 2015年01月28日 | 12.5 | -3.6 | 284 | 1065 | 1 | | |
| 2015年01月29日 | 0.0 | -3.6 | 281 | 1064 | 1 | | 1.50 |
| 2015年01月30日 | 2.0 | -0.7 | 263 | 1064 | 1 | | 1.20 |
| 2015年01月31日 | 12.5 | -1.9 | 282 | 1089 | 1 | | 1.20 |
| 2015年02月01日 | 12.0 | -3.7 | 313 | 1109 | 1 | | 1.30 |
| 2015年02月02日 | 16.0 | -2.9 | 330 | 1137 | 1 | | |
| 2015年02月03日 | 3.5 | -2.0 | 328 | 1143 | 1 | | |
| 2015年02月04日 | 0.5 | -1.8 | 316 | 1143 | 1 | | |
| 2015年02月05日 | 0.0 | -2.0 | 305 | 1142 | 1 | | |
| 2015年02月06日 | 13.5 | -0.7 | 320 | 1166 | 1 | | 1.30 |
| 2015年02月07日 | 0.0 | -1.0 | 316 | 1165 | 1 | | 1.30 |
| 2015年02月08日 | 8.0 | 0.6 | 315 | 1178 | 1 | | 1.20 |
| 2015年02月09日 | 16.5 | -5.4 | 344 | 1207 | 1 | | |

津南 2014年12月～2015年4月の融雪解析データ

| 年月日 | アメダスデータ | | | 積雪水量及び融雪水量 | | 雪崩安定度SI | |
|-------------|---------------|--------------|-------------|--------------|----------------|---------|------|
| | 降水量 (mm/d) | 平均気温 (°C) | 積雪深 (cm) | 積雪水量 (mm) | 融雪水量 (mm/d) | 表層崩雪 | 全層崩雪 |
| 2015年02月10日 | 5.0 | -3.1 | 351 | 1216 | 1 | | 1.20 |
| 2015年02月11日 | 0.0 | -0.4 | 331 | 1215 | 1 | | 1.20 |
| 2015年02月12日 | 0.5 | -0.1 | 314 | 1215 | 1 | | 1.20 |
| 2015年02月13日 | 6.0 | -3.6 | 325 | 1225 | 1 | | 1.20 |
| 2015年02月14日 | 11.0 | -2.2 | 338 | 1244 | 1 | | 1.20 |
| 2015年02月15日 | 9.0 | -1.2 | 353 | 1259 | 1 | | 1.20 |
| 2015年02月16日 | 0.0 | -2.0 | 341 | 1258 | 1 | | 1.20 |
| 2015年02月17日 | 0.0 | 0.8 | 327 | 1258 | 1 | | 1.10 |
| 2015年02月18日 | 5.0 | 1.4 | 319 | 1266 | 1 | | 1.10 |
| 2015年02月19日 | 18.0 | 0.8 | 316 | 1297 | 1 | | 1.00 |
| 2015年02月20日 | 17.0 | -0.6 | 332 | 1327 | 1 | | 1.00 |
| 2015年02月21日 | 0.0 | 0.2 | 326 | 1326 | 1 | | 1.00 |
| 2015年02月22日 | 0.5 | 6.6 | 316 | 1314 | 13 | | 0.80 |
| 2015年02月23日 | 2.5 | 4.3 | 302 | 1296 | 20 | | 0.80 |
| 2015年02月24日 | 0.0 | 3.1 | 295 | 1283 | 13 | | 0.80 |
| 2015年02月25日 | 0.0 | 0.6 | 291 | 1279 | 4 | | 0.80 |
| 2015年02月26日 | 0.0 | 3.5 | 289 | 1264 | 15 | | 0.80 |
| 2015年02月27日 | 9.0 | 0.0 | 303 | 1279 | 1 | | 0.90 |
| 2015年02月28日 | 0.5 | -1.1 | 303 | 1279 | 1 | | 0.90 |
| 2015年03月01日 | 16.5 | 2.8 | 291 | 1269 | 27 | | 0.80 |
| 2015年03月02日 | 8.0 | -0.3 | 297 | 1283 | 1 | | 0.80 |
| 2015年03月03日 | 0.0 | -0.2 | 295 | 1282 | 1 | | 0.80 |
| 2015年03月04日 | 2.0 | 2.9 | 290 | 1271 | 12 | | 0.80 |
| 2015年03月05日 | 0.0 | 0.0 | 283 | 1271 | 1 | | 0.80 |
| 2015年03月06日 | 0.0 | 0.5 | 282 | 1264 | 6 | | 0.80 |
| 2015年03月07日 | 0.0 | 2.8 | 278 | 1250 | 14 | | 0.80 |
| 2015年03月08日 | 3.0 | 2.7 | 275 | 1239 | 14 | | 0.80 |
| 2015年03月09日 | 7.0 | 6.6 | 271 | 1212 | 34 | | 0.90 |
| 2015年03月10日 | 21.0 | -1.9 | 296 | 1249 | 1 | 1.20 | 0.90 |
| 2015年03月11日 | 1.0 | -2.7 | 295 | 1250 | 1 | | 0.90 |
| 2015年03月12日 | 3.0 | -1.3 | 295 | 1255 | 1 | | 0.90 |
| 2015年03月13日 | 8.5 | 0.1 | 287 | 1268 | 2 | | 0.80 |
| 2015年03月14日 | 0.0 | -0.6 | 284 | 1268 | 1 | | 0.80 |
| 2015年03月15日 | 0.0 | 1.3 | 276 | 1258 | 10 | | 0.80 |

津南 2014年12月～2015年4月の融雪解析データ

| 年月日 | アメダスデータ | | | 積雪水量及び融雪水量 | | 雪崩安定度SI | |
|-------------|---------------|--------------|-------------|--------------|----------------|---------|------|
| | 降水量 (mm/d) | 平均気温 (°C) | 積雪深 (cm) | 積雪水量 (mm) | 融雪水量 (mm/d) | 表層崩雪 | 全層崩雪 |
| 2015年03月16日 | 0.0 | 4.8 | 274 | 1233 | 24 | | 0.90 |
| 2015年03月17日 | 0.0 | 7.7 | 270 | 1194 | 39 | | 0.90 |
| 2015年03月18日 | 0.0 | 7.7 | 263 | 1156 | 38 | | 0.90 |
| 2015年03月19日 | 10.0 | 5.8 | 258 | 1132 | 34 | | 0.90 |
| 2015年03月20日 | 0.0 | 4.6 | 253 | 1113 | 19 | | 1.00 |
| 2015年03月21日 | 0.0 | 4.6 | 246 | 1089 | 24 | | 1.00 |
| 2015年03月22日 | 0.0 | 6.2 | 240 | 1059 | 30 | | 1.00 |
| 2015年03月23日 | 9.0 | -0.9 | 256 | 1075 | 1 | | 1.00 |
| 2015年03月24日 | 15.0 | -1.2 | 281 | 1101 | 1 | 1.00 | 1.10 |
| 2015年03月25日 | 7.0 | -0.5 | 284 | 1113 | 1 | | 1.10 |
| 2015年03月26日 | 0.0 | 0.7 | 274 | 1112 | 1 | | 1.00 |
| 2015年03月27日 | 0.0 | 3.5 | 256 | 1092 | 20 | | 1.00 |
| 2015年03月28日 | 0.0 | 5.8 | 250 | 1060 | 32 | | 1.00 |
| 2015年03月29日 | 0.0 | 6.5 | 243 | 1026 | 34 | | 1.00 |
| 2015年03月30日 | 0.0 | 6.1 | 239 | 996 | 30 | | 1.10 |
| 2015年03月31日 | 0.0 | 8.9 | 231 | 949 | 47 | | 1.10 |
| 2015年04月01日 | 16.0 | 4.9 | 222 | 1001 | 36 | | 1.10 |
| 2015年04月02日 | 0.0 | 6.6 | 219 | 968 | 33 | | 1.10 |
| 2015年04月03日 | 3.5 | 11.4 | 212 | 906 | 66 | | 1.20 |