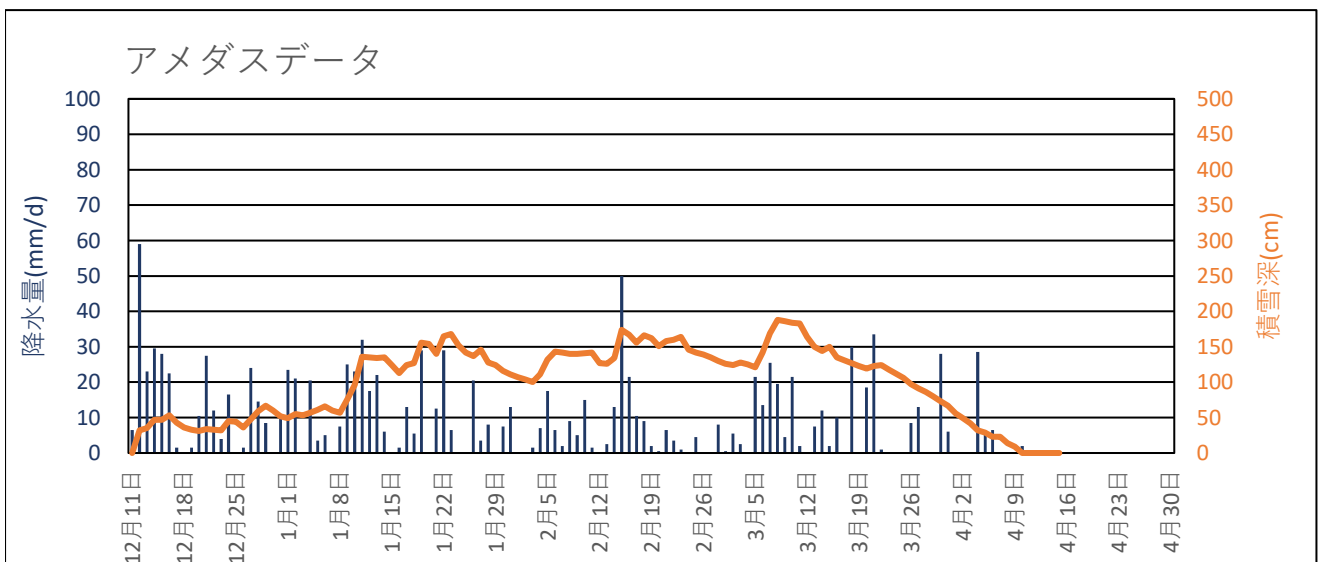
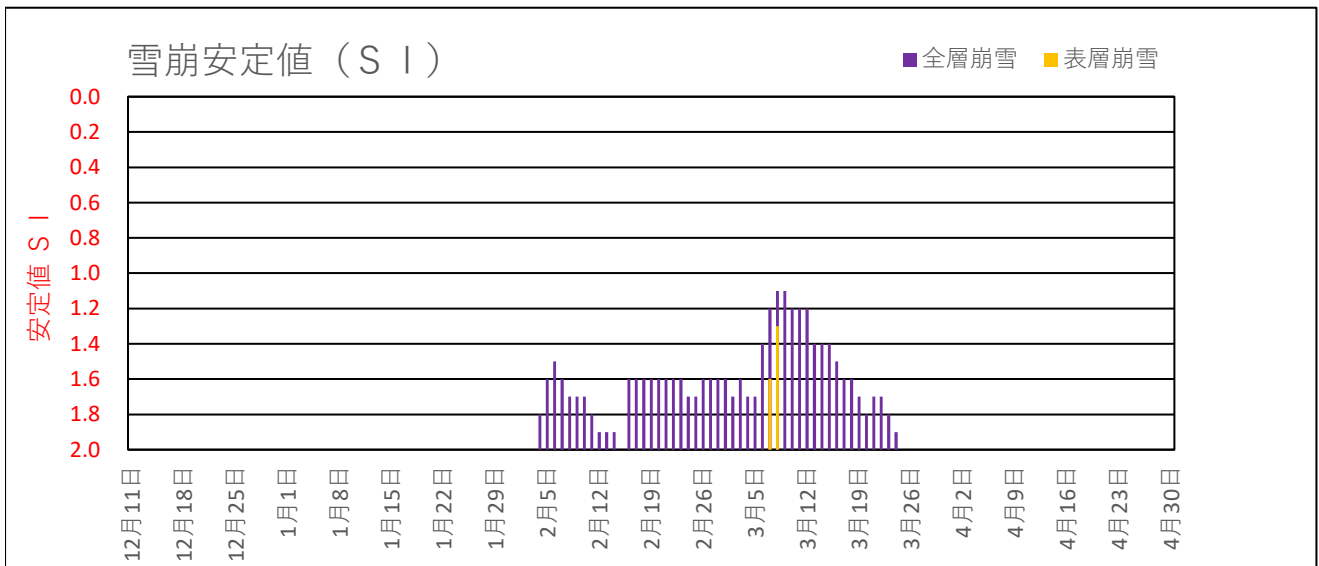
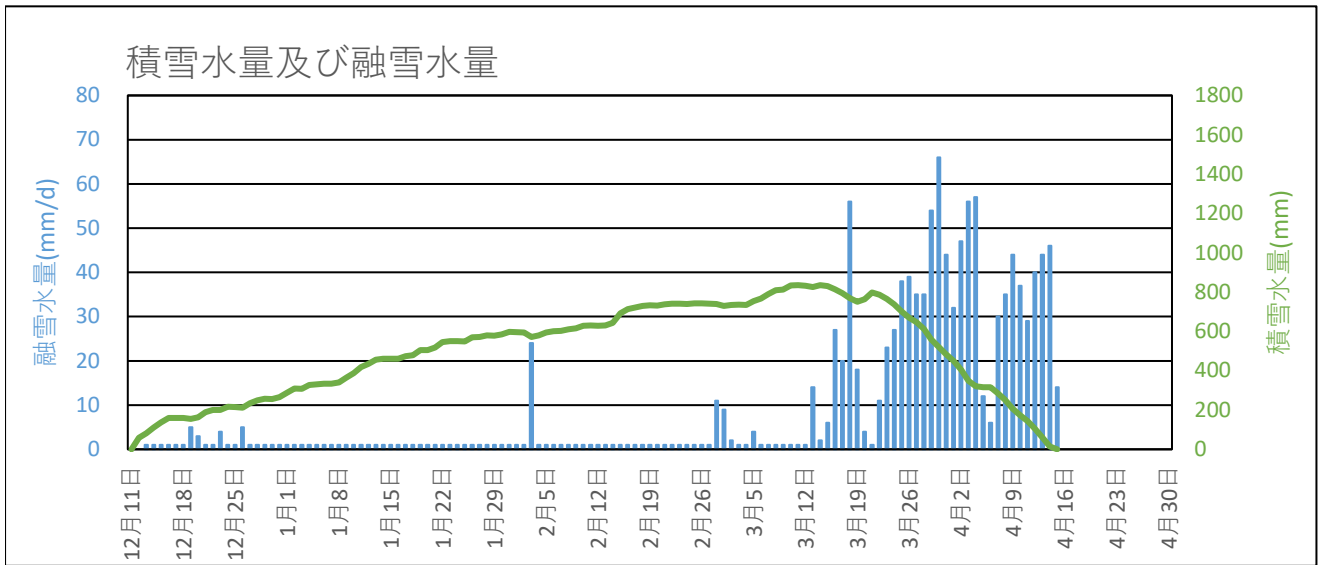


十日町 2013年12月～2014年4月の融雪解析グラフ



十日町 2013年12月～2014年4月の融雪解析データ

年月日	アメダスデータ			積雪水量及び融雪水量		雪崩安定度SI	
	降水量 (mm/d)	平均気温 (°C)	積雪深 (cm)	積雪水量 (mm)	融雪水量 (mm/d)	表層崩雪	全層崩雪
2013年12月11日	6.5	4.8	0	0	0		
2013年12月12日	59.0	0.2	32	59	0		
2013年12月13日	23.0	0.6	35	81	1		
2013年12月14日	29.5	0.6	47	110	1		
2013年12月15日	28.0	0.6	47	137	1		
2013年12月16日	22.5	0.9	53	159	1		
2013年12月17日	1.5	1.5	43	160	1		
2013年12月18日	0.0	0.9	36	159	1		
2013年12月19日	1.5	2.1	33	155	5		
2013年12月20日	10.5	0.9	31	163	3		
2013年12月21日	27.5	0.3	34	189	1		
2013年12月22日	12.0	1.0	33	201	1		
2013年12月23日	4.0	1.2	32	200	4		
2013年12月24日	16.5	0.0	45	216	1		
2013年12月25日	0.0	-0.1	44	215	1		
2013年12月26日	1.5	0.5	36	212	5		
2013年12月27日	24.0	0.2	48	235	1		
2013年12月28日	14.5	-1.1	59	249	1		
2013年12月29日	8.5	-0.5	67	257	1		
2013年12月30日	0.0	1.1	60	256	1		
2013年12月31日	10.5	0.7	52	266	1		
2014年01月01日	23.5	1.1	49	288	1		
2014年01月02日	21.0	0.1	55	309	1		
2014年01月03日	0.0	-0.2	53	308	1		
2014年01月04日	20.5	0.0	57	327	1		
2014年01月05日	3.5	-1.4	61	330	1		
2014年01月06日	5.0	-0.8	66	334	1		
2014年01月07日	0.0	-1.8	60	334	1		
2014年01月08日	7.5	-0.2	57	340	1		
2014年01月09日	25.0	-1.1	76	364	1		
2014年01月10日	23.0	-2.8	96	387	1		
2014年01月11日	32.0	-1.6	136	418	1		
2014年01月12日	17.5	-0.3	135	435	1		
2014年01月13日	22.0	-2.6	134	456	1		

十日町 2013年12月～2014年4月の融雪解析データ

年月日	アメダスデータ			積雪水量及び融雪水量		雪崩安定度SI	
	降水量 (mm/d)	平均気温 (°C)	積雪深 (cm)	積雪水量 (mm)	融雪水量 (mm/d)	表層崩雪	全層崩雪
2014年01月14日	6.0	-3.9	135	461	1		
2014年01月15日	0.0	-5.4	124	460	1		
2014年01月16日	1.5	-2.3	113	461	1		
2014年01月17日	13.0	-1.2	124	473	1		
2014年01月18日	5.5	-1.4	127	478	1		
2014年01月19日	29.0	-2.4	156	504	1		
2014年01月20日	0.0	-2.2	154	505	1		
2014年01月21日	12.5	-0.2	140	517	1		
2014年01月22日	29.0	-1.0	165	545	1		
2014年01月23日	6.5	-1.6	168	551	1		
2014年01月24日	0.0	-3.3	152	550	1		
2014年01月25日	0.0	2.1	142	549	1		
2014年01月26日	20.5	0.4	137	569	1		
2014年01月27日	3.5	-3.3	146	572	1		
2014年01月28日	8.0	-1.1	128	579	1		
2014年01月29日	0.0	-0.6	124	578	1		
2014年01月30日	7.5	2.1	116	585	1		
2014年01月31日	13.0	2.5	111	597	1		
2014年02月01日	0.0	0.6	107	596	1		
2014年02月02日	0.0	3.6	104	595	1		
2014年02月03日	1.5	4.4	100	572	24		
2014年02月04日	7.0	-1.9	111	579	1		1.80
2014年02月05日	17.5	-4.9	132	595	1		1.60
2014年02月06日	6.5	-4.1	143	601	1		1.50
2014年02月07日	2.0	-3.5	142	602	1		1.60
2014年02月08日	9.0	-3.8	140	610	1		1.70
2014年02月09日	5.0	-0.4	140	615	1		1.70
2014年02月10日	15.0	-0.8	141	629	1		1.70
2014年02月11日	1.5	-2.3	142	630	1		1.80
2014年02月12日	0.0	-3.1	127	629	1		1.90
2014年02月13日	2.5	-1.3	126	630	1		1.90
2014年02月14日	13.0	-2.7	134	643	1		1.90
2014年02月15日	50.0	-0.8	174	692	1		
2014年02月16日	21.5	1.7	167	713	1		1.60

十日町 2013年12月～2014年4月の融雪解析データ

年月日	アメダスデータ			積雪水量及び融雪水量		雪崩安定度SI	
	降水量 (mm/d)	平均気温 (°C)	積雪深 (cm)	積雪水量 (mm)	融雪水量 (mm/d)	表層崩雪	全層崩雪
2014年02月17日	10.5	-0.2	156	722	1		1.60
2014年02月18日	9.0	-2.1	166	730	1		1.60
2014年02月19日	2.0	-2.1	162	732	1		1.60
2014年02月20日	0.5	-1.2	151	731	1		1.60
2014年02月21日	6.5	-1.6	158	737	1		1.60
2014年02月22日	3.5	-1.6	160	740	1		1.60
2014年02月23日	1.0	-0.8	164	740	1		1.60
2014年02月24日	0.0	-0.9	146	739	1		1.70
2014年02月25日	4.5	0.1	142	743	1		1.70
2014年02月26日	0.0	2.4	139	742	1		1.60
2014年02月27日	0.0	2.7	135	741	1		1.60
2014年02月28日	8.0	3.2	130	739	11		1.60
2014年03月01日	0.5	1.7	126	730	9		1.60
2014年03月02日	5.5	0.4	124	734	2		1.70
2014年03月03日	2.5	-0.7	128	736	1		1.60
2014年03月04日	0.0	-0.4	125	735	1		1.70
2014年03月05日	21.5	2.3	121	753	4		1.70
2014年03月06日	13.5	-2.1	142	766	1		1.40
2014年03月07日	25.5	-3.1	169	790	1	1.60	1.20
2014年03月08日	19.5	-1.8	188	809	1	1.30	1.10
2014年03月09日	4.5	-0.5	186	813	1		1.10
2014年03月10日	21.5	-2.4	184	833	1		1.20
2014年03月11日	2.0	-0.1	183	835	1		1.20
2014年03月12日	0.0	4.1	164	832	1		1.20
2014年03月13日	7.5	2.5	150	825	14		1.40
2014年03月14日	12.0	0.8	144	835	2		1.40
2014年03月15日	2.0	0.3	150	831	6		1.40
2014年03月16日	10.0	1.7	135	814	27		1.50
2014年03月17日	0.0	2.0	131	794	20		1.60
2014年03月18日	30.0	4.8	127	768	56		1.60
2014年03月19日	0.0	3.3	123	750	18		1.70
2014年03月20日	18.5	1.5	119	764	4		1.80
2014年03月21日	33.5	1.2	123	797	1		1.70
2014年03月22日	1.0	1.9	124	787	11		1.70

十日町 2013年12月～2014年4月の融雪解析データ

年月日	アメダスデータ			積雪水量及び融雪水量		雪崩安定度SI	
	降水量 (mm/d)	平均気温 (°C)	積雪深 (cm)	積雪水量 (mm)	融雪水量 (mm/d)	表層崩雪	全層崩雪
2014年03月23日	0.0	4.0	118	765	23		1.80
2014年03月24日	0.0	4.5	112	738	27		1.90
2014年03月25日	0.0	6.2	106	700	38		
2014年03月26日	8.5	5.2	97	669	39		
2014年03月27日	13.0	4.1	91	647	35		
2014年03月28日	0.0	5.7	86	612	35		
2014年03月29日	0.0	8.8	80	558	54		
2014年03月30日	28.0	6.6	73	521	66		
2014年03月31日	6.0	6.7	67	483	44		
2014年04月01日	0.0	5.5	56	451	32		
2014年04月02日	0.0	7.6	49	405	47		
2014年04月03日	0.0	9.1	42	349	56		
2014年04月04日	28.5	5.2	32	321	57		
2014年04月05日	5.5	2.0	29	315	12		
2014年04月06日	6.5	1.4	23	315	6		
2014年04月07日	0.0	5.2	23	285	30		
2014年04月08日	0.0	5.7	14	250	35		
2014年04月09日	0.0	7.1	9	207	44		
2014年04月10日	2.0	5.6	0	172	37		
2014年04月11日	0.0	5.0	0	144	29		
2014年04月12日	0.0	6.6	0	104	40		
2014年04月13日	0.0	7.2	0	60	44		
2014年04月14日	0.0	7.5	0	14	46		
2014年04月15日	0.0	9.8	0	0	14		
2014年04月16日							
2014年04月17日							
2014年04月18日							
2014年04月19日							
2014年04月20日							
2014年04月21日							
2014年04月22日							
2014年04月23日							
2014年04月24日							
2014年04月25日							

十日町 2013年12月～2014年4月の融雪解析データ

年月日	アメダスデータ			積雪水量及び融雪水量		雪崩安定度SI	
	降水量 (mm/d)	平均気温 (°C)	積雪深 (cm)	積雪水量 (mm)	融雪水量 (mm/d)	表層崩雪	全層崩雪
2014年04月26日							
2014年04月27日							
2014年04月28日							
2014年04月29日							
2014年04月30日							