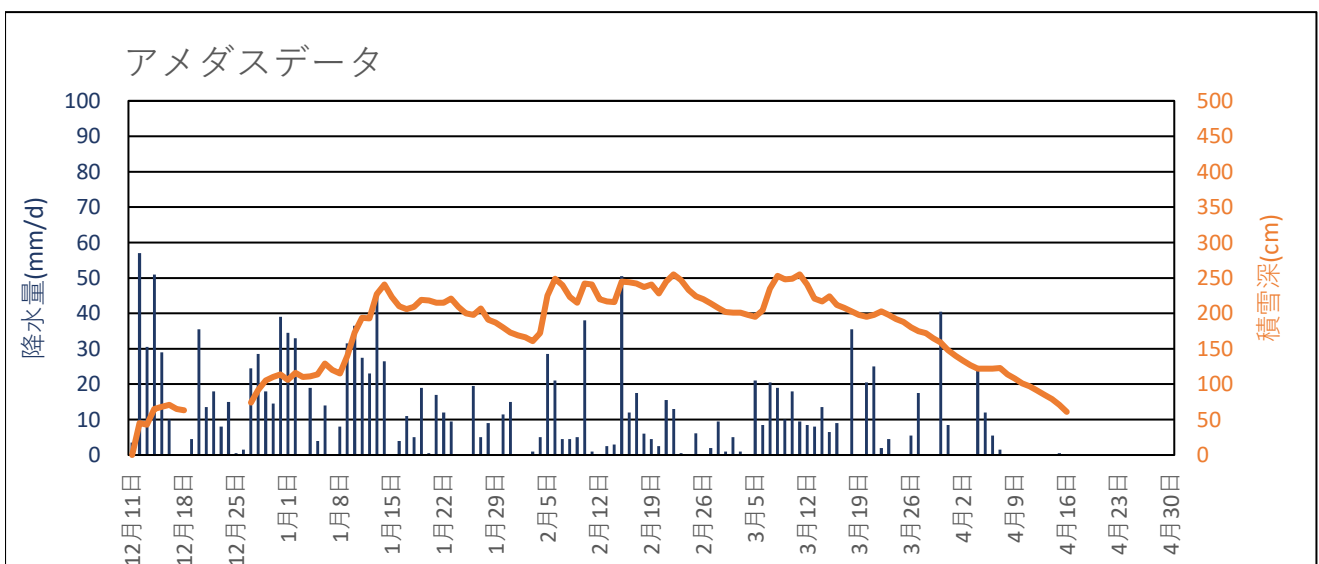
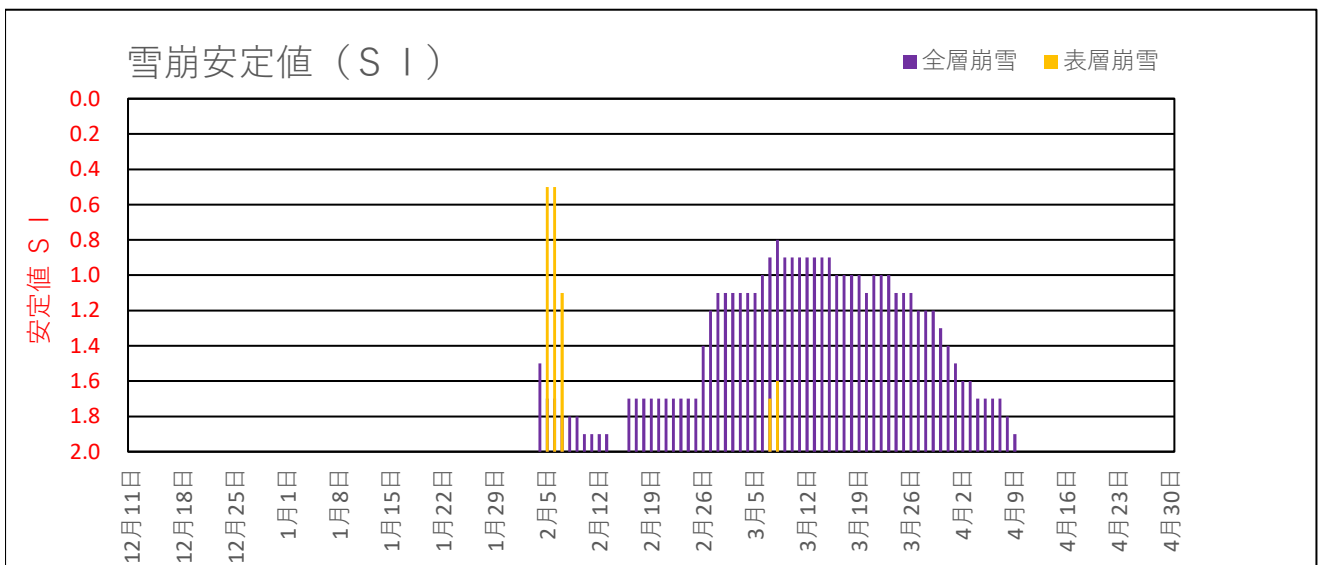
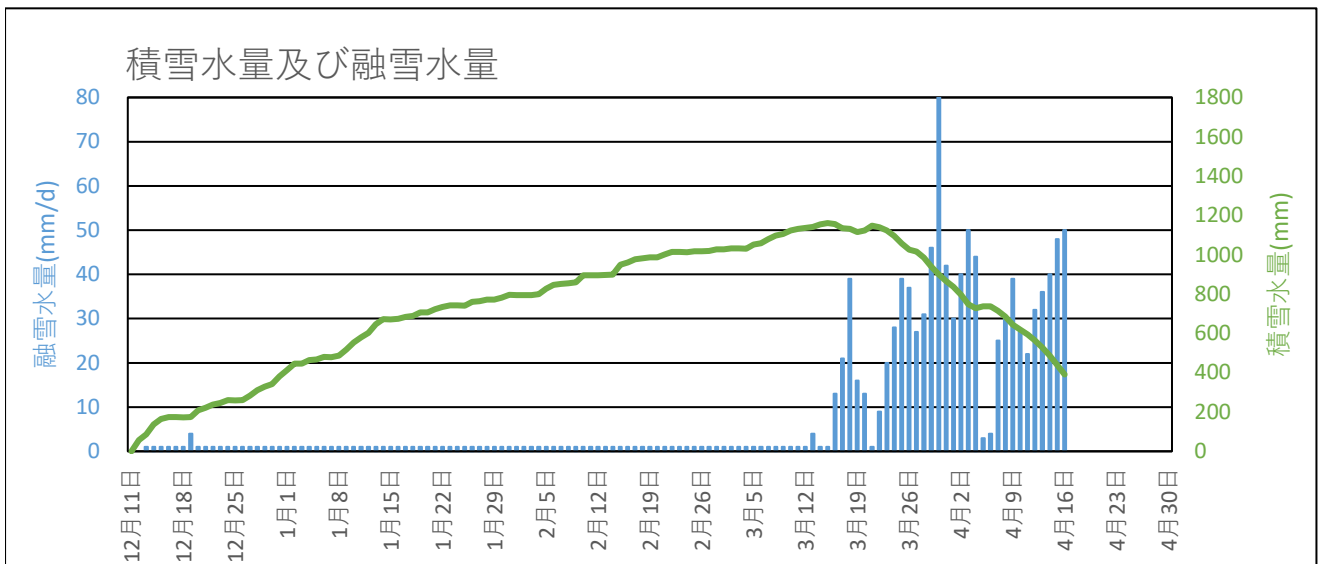


守門 2013年12月～2014年4月の融雪解析グラフ



守門 2013年12月～2014年4月の融雪解析データ

年月日	アメダスデータ			積雪水量及び融雪水量		雪崩安定度SI	
	降水量 (mm/d)	平均気温 (°C)	積雪深 (cm)	積雪水量 (mm)	融雪水量 (mm/d)	表層崩雪	全層崩雪
2013年12月11日	3.5	4.2	0	0	0		
2013年12月12日	57.0	0.2	45	57	0		
2013年12月13日	30.5	-0.6	43	87	1		
2013年12月14日	51.0	0.3	65	137	1		
2013年12月15日	29.0	0.2	68	165	1		
2013年12月16日	10.0	0.5	71	174	1		
2013年12月17日	0.0	0.4	65	174	1		
2013年12月18日	0.0	0.7	63	173	1		
2013年12月19日	4.5	4.5		174	4		
2013年12月20日	35.5	0.7		208	1		
2013年12月21日	13.5	0.1		221	1		
2013年12月22日	18.0	0.2		238	1		
2013年12月23日	8.0	0.4		245	1		
2013年12月24日	15.0	0.0		260	1		
2013年12月25日	0.5	-0.6		259	1		
2013年12月26日	1.5	-0.4		260	1		
2013年12月27日	24.5	0.1	74	284	1		
2013年12月28日	28.5	-1.5	92	311	1		
2013年12月29日	18.0	-1.1	105	329	1		
2013年12月30日	14.5	0.4	110	342	1		
2013年12月31日	39.0	0.1	114	381	1		
2014年01月01日	34.5	0.2	106	414	1		
2014年01月02日	33.0	-0.2	116	446	1		
2014年01月03日	0.0	-0.2	110	446	1		
2014年01月04日	19.0	-0.2	111	464	1		
2014年01月05日	4.0	-1.4	114	467	1		
2014年01月06日	14.0	-1.1	129	480	1		
2014年01月07日	0.0	-1.4	120	479	1		
2014年01月08日	8.0	-0.4	115	487	1		
2014年01月09日	31.5	-1.1	140	517	1		
2014年01月10日	36.5	-3.6	173	553	1		
2014年01月11日	27.5	-2.2	194	580	1		
2014年01月12日	23.0	-0.7	193	602	1		
2014年01月13日	45.0	-3.2	227	646	1		

守門 2013年12月～2014年4月の融雪解析データ

年月日	アメダスデータ			積雪水量及び融雪水量		雪崩安定度SI	
	降水量 (mm/d)	平均気温 (°C)	積雪深 (cm)	積雪水量 (mm)	融雪水量 (mm/d)	表層崩雪	全層崩雪
2014年01月14日	26.5	-3.8	241	672	1		
2014年01月15日	0.0	-5.7	223	671	1		
2014年01月16日	4.0	-2.6	210	674	1		
2014年01月17日	11.0	-1.8	206	684	1		
2014年01月18日	5.0	-1.1	209	689	1		
2014年01月19日	19.0	-2.3	219	707	1		
2014年01月20日	0.5	-1.1	218	707	1		
2014年01月21日	17.0	-0.3	215	723	1		
2014年01月22日	12.0	-1.2	215	734	1		
2014年01月23日	9.5	-1.7	221	743	1		
2014年01月24日	0.0	-4.3	209	742	1		
2014年01月25日	0.0	1.1	200	741	1		
2014年01月26日	19.5	0.2	198	760	1		
2014年01月27日	5.0	-3.7	207	764	1		
2014年01月28日	9.0	-1.8	191	772	1		
2014年01月29日	0.0	-1.5	187	771	1		
2014年01月30日	11.5	0.3	180	782	1		
2014年01月31日	15.0	2.1	173	796	1		
2014年02月01日	0.0	0.4	169	795	1		
2014年02月02日	0.0	2.6	166	795	1		
2014年02月03日	1.0	4.3	161	795	1		
2014年02月04日	5.0	-1.9	172	799	1		1.50
2014年02月05日	28.5	-5.8	225	827	1	0.50	1.70
2014年02月06日	21.0	-4.2	249	847	1	0.50	1.70
2014年02月07日	4.5	-4.2	240	851	1	1.10	1.80
2014年02月08日	4.5	-2.9	223	854	1		1.80
2014年02月09日	5.0	-0.5	215	859	1		1.80
2014年02月10日	38.0	-1.0	242	896	1		1.90
2014年02月11日	1.0	-2.7	241	896	1		1.90
2014年02月12日	0.0	-3.8	220	895	1		1.90
2014年02月13日	2.5	-1.4	217	897	1		1.90
2014年02月14日	3.0	-1.5	216	899	1		
2014年02月15日	50.5	-0.1	245	949	1		
2014年02月16日	12.0	1.8	244	960	1		1.70

守門 2013年12月～2014年4月の融雪解析データ

年月日	アメダスデータ			積雪水量及び融雪水量		雪崩安定度SI	
	降水量 (mm/d)	平均気温 (°C)	積雪深 (cm)	積雪水量 (mm)	融雪水量 (mm/d)	表層崩雪	全層崩雪
2014年02月17日	17.5	0.1	242	977	1		1.70
2014年02月18日	6.0	-2.3	237	982	1		1.70
2014年02月19日	4.5	-2.2	241	986	1		1.70
2014年02月20日	2.5	-1.3	228	987	1		1.70
2014年02月21日	15.5	-1.8	245	1002	1		1.70
2014年02月22日	13.0	-1.6	255	1014	1		1.70
2014年02月23日	0.5	-1.1	247	1014	1		1.70
2014年02月24日	0.0	-0.8	233	1013	1		1.70
2014年02月25日	6.1	-0.6	224	1018	1		1.70
2014年02月26日	0.0	2.6	220	1018	1		1.40
2014年02月27日	2.0	3.2	214	1019	1		1.20
2014年02月28日	9.5	2.9	208	1027	1		1.10
2014年03月01日	1.0	1.7	202	1028	1		1.10
2014年03月02日	5.0	0.6	201	1032	1		1.10
2014年03月03日	1.0	-0.4	201	1032	1		1.10
2014年03月04日	0.0	-0.6	198	1031	1		1.10
2014年03月05日	21.0	1.9	195	1051	1		1.10
2014年03月06日	8.5	-2.0	204	1059	1		1.00
2014年03月07日	20.5	-3.0	235	1079	1	1.70	0.90
2014年03月08日	19.0	-2.2	253	1097	1	1.60	0.80
2014年03月09日	10.0	-0.6	248	1106	1		0.90
2014年03月10日	18.0	-2.7	249	1123	1		0.90
2014年03月11日	9.5	-1.4	255	1131	1		0.90
2014年03月12日	8.5	3.2	241	1136	1		0.90
2014年03月13日	8.0	2.7	221	1142	4		0.90
2014年03月14日	13.5	0.6	217	1155	1		0.90
2014年03月15日	6.5	-0.6	224	1161	1		0.90
2014年03月16日	9.0	0.5	212	1156	13		1.00
2014年03月17日	0.0	2.4	208	1135	21		1.00
2014年03月18日	35.5	3.0	203	1132	39		1.00
2014年03月19日	0.0	3.0	198	1115	16		1.00
2014年03月20日	20.5	1.8	195	1123	13		1.10
2014年03月21日	25.0	1.2	198	1147	1		1.00
2014年03月22日	2.0	1.5	203	1140	9		1.00

守門 2013年12月～2014年4月の融雪解析データ

年月日	アメダスデータ			積雪水量及び融雪水量		雪崩安定度SI	
	降水量 (mm/d)	平均気温 (°C)	積雪深 (cm)	積雪水量 (mm)	融雪水量 (mm/d)	表層崩雪	全層崩雪
2014年03月23日	4.5	3.1	198	1124	20		1.00
2014年03月24日	0.0	4.6	192	1096	28		1.10
2014年03月25日	0.0	6.3	188	1057	39		1.10
2014年03月26日	5.5	5.2	180	1026	37		1.10
2014年03月27日	17.5	3.1	175	1016	27		1.20
2014年03月28日	0.0	5.0	172	985	31		1.20
2014年03月29日	0.0	7.5	165	939	46		1.20
2014年03月30日	40.5	6.8	159	900	80		1.30
2014年03月31日	8.5	6.2	148	866	42		1.40
2014年04月01日	0.0	5.0	140	836	30		1.50
2014年04月02日	0.0	6.5	133	796	40		1.60
2014年04月03日	0.0	8.1	127	747	50		1.60
2014年04月04日	25.0	3.7	122	727	44		1.70
2014年04月05日	12.0	0.9	122	737	3		1.70
2014年04月06日	5.5	0.9	122	738	4		1.70
2014年04月07日	1.5	4.2	123	714	25		1.70
2014年04月08日	0.0	5.0	114	685	30		1.80
2014年04月09日	0.0	6.4	108	645	39		1.90
2014年04月10日	0.0	4.5	101	618	27		
2014年04月11日	0.0	3.9	97	595	22		
2014年04月12日	0.0	5.5	91	563	32		
2014年04月13日	0.0	5.9	85	527	36		
2014年04月14日	0.0	6.5	79	487	40		
2014年04月15日	0.5	7.7	71	440	48		
2014年04月16日	0.0	8.2	61	390	50		
2014年04月17日							
2014年04月18日							
2014年04月19日							
2014年04月20日							
2014年04月21日							
2014年04月22日							
2014年04月23日							
2014年04月24日							
2014年04月25日							

守門 2013年12月～2014年4月の融雪解析データ

年月日	アメダスデータ			積雪水量及び融雪水量		雪崩安定度SI	
	降水量 (mm/d)	平均気温 (°C)	積雪深 (cm)	積雪水量 (mm)	融雪水量 (mm/d)	表層崩雪	全層崩雪
2014年04月26日							
2014年04月27日							
2014年04月28日							
2014年04月29日							
2014年04月30日							