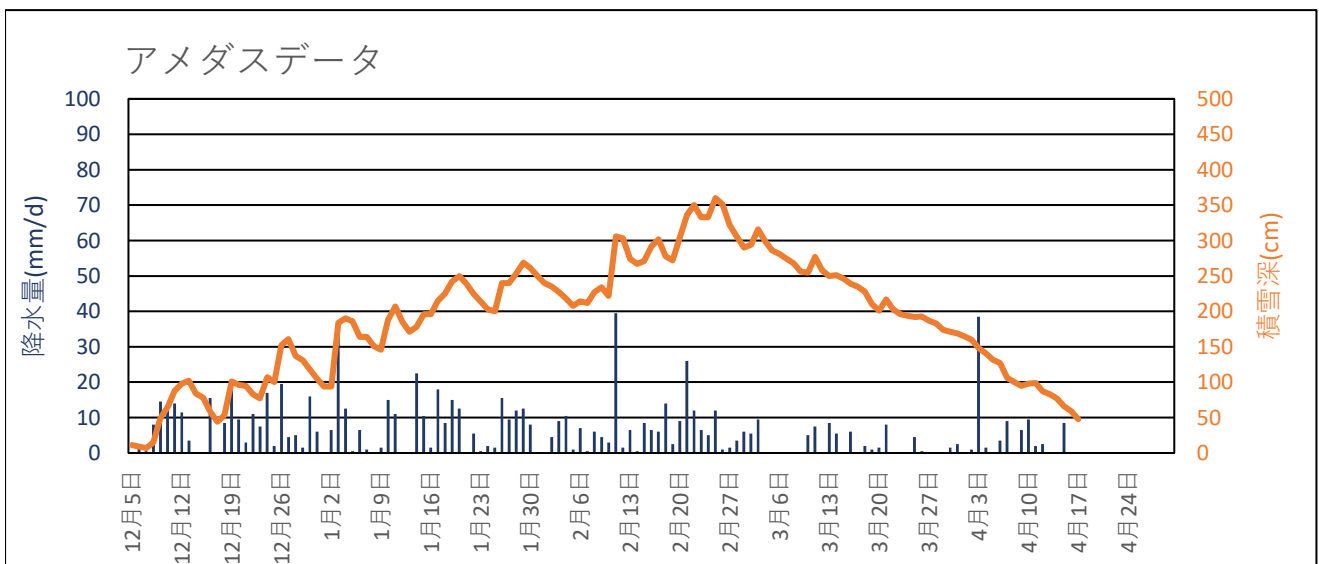
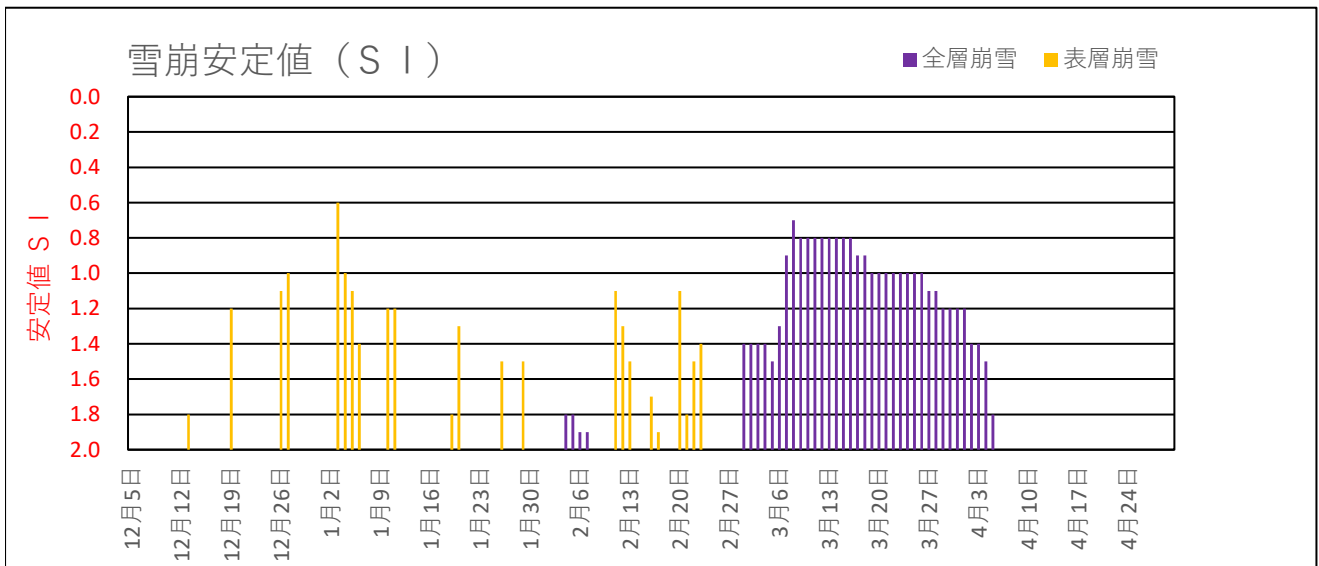
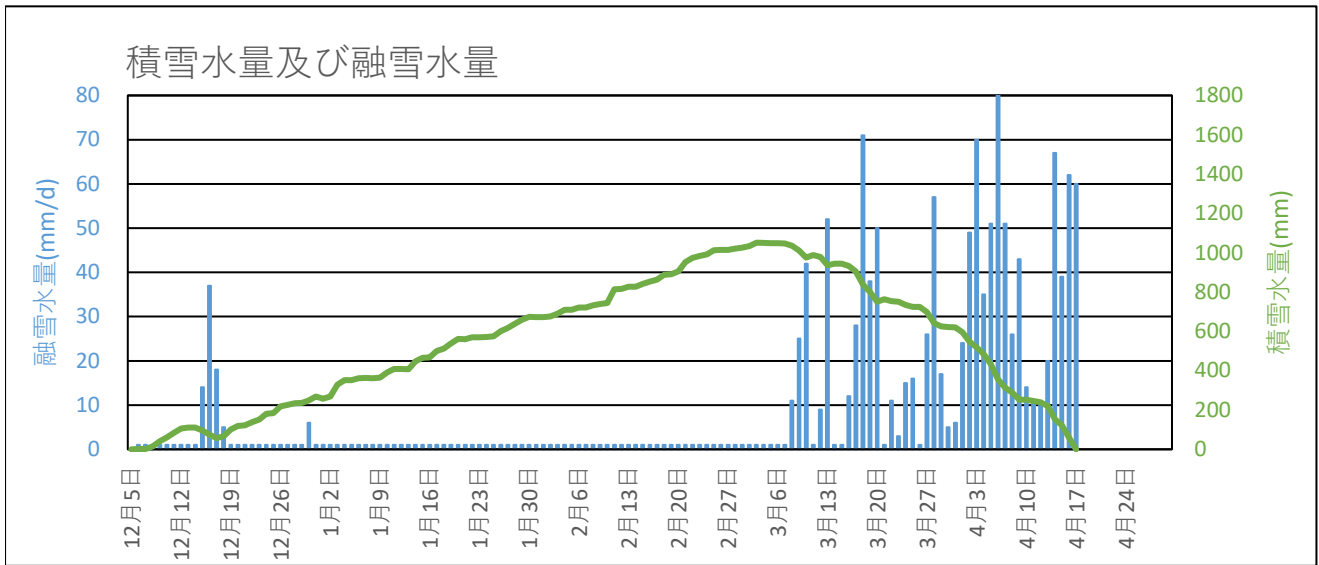


津南 2012年12月～2013年4月の融雪解析グラフ



津南 2012年12月～2013年4月の融雪解析データ

年月日	アメダスデータ			積雪水量及び融雪水量		雪崩安定度SI	
	降水量 (mm/d)	平均気温 (°C)	積雪深 (cm)	積雪水量 (mm)	融雪水量 (mm/d)	表層崩雪	全層崩雪
2012年12月05日	0.0	1.4	11	0	0		
2012年12月06日	1.5	2.7	9	1	1		
2012年12月07日	0.5	0.0	7	1	1		
2012年12月08日	8.0	0.0	15	15	1		
2012年12月09日	14.5	-2.5	49	40	1		
2012年12月10日	12.0	-2.6	65	61	1		
2012年12月11日	14.0	-1.4	88	85	1		
2012年12月12日	11.5	-1.1	98	105	1		
2012年12月13日	3.5	-0.8	102	111	1	1.80	
2012年12月14日	0.0	-0.3	84	110	1		
2012年12月15日	0.0	6.1	78	96	14		
2012年12月16日	15.5	3.9	58	75	37		
2012年12月17日	0.0	3.3	44	57	18		
2012年12月18日	8.5	0.8	53	67	5		
2012年12月19日	19.5	-3.1	101	101	1	1.20	
2012年12月20日	9.5	-1.5	96	118	1		
2012年12月21日	3.0	-0.2	95	122	1		
2012年12月22日	11.0	1.8	83	139	1		
2012年12月23日	7.5	-0.5	77	151	1		
2012年12月24日	17.0	-4.0	107	181	1		
2012年12月25日	2.0	-2.6	100	184	1		
2012年12月26日	19.5	-4.9	152	218	1	1.10	
2012年12月27日	4.5	-3.6	161	226	1	1.00	
2012年12月28日	5.0	-1.1	137	234	1		
2012年12月29日	1.5	0.9	131	236	1		
2012年12月30日	16.0	3.5	118	249	6		
2012年12月31日	6.0	-0.7	105	269	1		
2013年01月01日	0.0	-1.5	94	258	1		
2013年01月02日	6.5	0.4	94	269	1		
2013年01月03日	33.5	-4.2	184	329	1	0.60	
2013年01月04日	12.5	-4.9	190	351	1	1.00	
2013年01月05日	0.5	-4.9	186	351	1	1.10	
2013年01月06日	6.5	-3.0	164	362	1	1.40	
2013年01月07日	1.0	-4.1	164	363	1		

津南 2012年12月～2013年4月の融雪解析データ

年月日	アメダスデータ			積雪水量及び融雪水量		雪崩安定度SI	
	降水量 (mm/d)	平均気温 (°C)	積雪深 (cm)	積雪水量 (mm)	融雪水量 (mm/d)	表層崩雪	全層崩雪
2013年01月08日	0.0	-2.8	151	362	1		
2013年01月09日	1.5	-2.2	146	364	1		
2013年01月10日	15.0	-3.9	188	390	1	1.20	
2013年01月11日	11.0	-4.2	207	409	1	1.20	
2013年01月12日	0.0	-3.2	185	408	1		
2013年01月13日	0.0	0.1	171	407	1		
2013年01月14日	22.5	-0.8	178	447	1		
2013年01月15日	10.5	-2.6	196	465	1		
2013年01月16日	1.5	-2.5	196	467	1		
2013年01月17日	18.0	-2.8	215	499	1		
2013年01月18日	8.5	-4.5	225	513	1		
2013年01月19日	15.0	-2.0	242	539	1	1.80	
2013年01月20日	12.5	-1.3	250	561	1	1.30	
2013年01月21日	0.0	-1.3	239	560	1		
2013年01月22日	5.5	0.3	225	569	1		
2013年01月23日	0.5	0.0	214	569	1		
2013年01月24日	2.0	1.5	203	572	1		
2013年01月25日	1.5	-2.4	200	574	1		
2013年01月26日	15.5	-5.1	240	601	1	1.50	
2013年01月27日	9.5	-3.5	240	617	1		
2013年01月28日	12.0	-2.5	253	638	1		
2013年01月29日	12.5	-1.2	269	660	1	1.50	
2013年01月30日	8.0	-0.8	261	674	1		
2013年01月31日	0.0	-4.2	250	673	1		
2013年02月01日	0.0	1.8	240	672	1		
2013年02月02日	4.5	4.7	235	676	1		
2013年02月03日	9.0	-1.9	227	691	1		
2013年02月04日	10.5	1.1	218	709	1		1.80
2013年02月05日	1.0	-1.2	208	710	1		1.80
2013年02月06日	7.0	-2.8	214	722	1		1.90
2013年02月07日	0.5	0.0	212	722	1		1.90
2013年02月08日	6.0	-4.6	227	732	1		
2013年02月09日	4.5	-4.7	234	739	1		
2013年02月10日	3.0	-2.7	222	744	1		

津南 2012年12月～2013年4月の融雪解析データ

年月日	アメダスデータ			積雪水量及び融雪水量		雪崩安定度SI	
	降水量 (mm/d)	平均気温 (°C)	積雪深 (cm)	積雪水量 (mm)	融雪水量 (mm/d)	表層崩雪	全層崩雪
2013年02月11日	39.5	-4.1	306	814	1	1.10	
2013年02月12日	1.5	-3.6	303	816	1	1.30	
2013年02月13日	6.5	-0.5	274	827	1	1.50	
2013年02月14日	0.5	-0.1	267	827	1		
2013年02月15日	8.5	-0.4	271	842	1		
2013年02月16日	6.5	-5.8	292	853	1	1.70	
2013年02月17日	6.0	-4.4	302	863	1	1.90	
2013年02月18日	14.0	0.1	278	887	1		
2013年02月19日	2.5	-3.5	272	891	1		
2013年02月20日	9.0	-4.8	305	906	1	1.10	
2013年02月21日	26.0	-4.6	336	952	1	1.80	
2013年02月22日	12.0	-2.5	350	973	1	1.50	
2013年02月23日	6.5	-4.4	333	984	1	1.40	
2013年02月24日	5.0	-5.5	333	992	1		
2013年02月25日	12.0	-5.5	360	1013	1		
2013年02月26日	1.0	-4.0	351	1014	1		
2013年02月27日	1.5	1.6	322	1015	1		
2013年02月28日	3.5	2.2	306	1020	1		
2013年03月01日	6.0	5.9	290	1025	1		1.40
2013年03月02日	5.5	-1.9	294	1034	1		1.40
2013年03月03日	9.5	-2.7	316	1051	1		1.40
2013年03月04日	0.0	-2.0	299	1050	1		1.40
2013年03月05日	0.0	-0.5	286	1049	1		1.50
2013年03月06日	0.0	2.6	281	1048	1		1.30
2013年03月07日	0.0	6.0	274	1047	1		0.90
2013年03月08日	0.0	7.1	268	1036	11		0.70
2013年03月09日	0.0	4.3	256	1011	25		0.80
2013年03月10日	5.0	2.8	255	976	42		0.80
2013年03月11日	7.5	-4.0	277	988	1		0.80
2013年03月12日	0.0	1.3	258	979	9		0.80
2013年03月13日	8.5	7.2	250	936	52		0.80
2013年03月14日	5.5	-3.0	251	945	1		0.80
2013年03月15日	0.0	-1.2	246	944	1		0.80
2013年03月16日	6.0	2.6	239	933	12		0.80

津南 2012年12月～2013年4月の融雪解析データ

年月日	アメダスデータ			積雪水量及び融雪水量		雪崩安定度SI	
	降水量 (mm/d)	平均気温 (°C)	積雪深 (cm)	積雪水量 (mm)	融雪水量 (mm/d)	表層崩雪	全層崩雪
2013年03月17日	0.0	4.4	235	906	28		0.90
2013年03月18日	2.0	11.4	228	836	71		0.90
2013年03月19日	1.0	6.5	210	799	38		1.00
2013年03月20日	1.5	8.1	201	750	50		1.00
2013年03月21日	8.0	-2.1	217	764	1		1.00
2013年03月22日	0.0	2.6	203	753	11		1.00
2013年03月23日	0.0	0.6	196	750	3		1.00
2013年03月24日	0.0	2.8	194	735	15		1.00
2013年03月25日	4.5	2.6	192	724	16		1.00
2013年03月26日	0.5	-1.2	193	724	1		1.00
2013年03月27日	0.0	4.7	187	698	26		1.10
2013年03月28日	0.0	9.3	183	641	57		1.10
2013年03月29日	0.0	3.1	174	625	17		1.20
2013年03月30日	1.5	1.1	171	622	5		1.20
2013年03月31日	2.5	1.3	169	620	6		1.20
2013年04月01日	0.0	4.5	165	596	24		1.20
2013年04月02日	1.0	8.1	160	548	49		1.40
2013年04月03日	38.5	6.0	148	517	70		1.40
2013年04月04日	1.5	6.1	141	483	35		1.50
2013年04月05日	0.0	8.5	132	433	51		1.80
2013年04月06日	3.5	12.6	127	356	80		
2013年04月07日	9.0	6.8	106	314	51		
2013年04月08日	0.0	4.8	100	288	26		
2013年04月09日	6.5	6.2	95	252	43		
2013年04月10日	9.5	2.5	98	253	14		
2013年04月11日	2.0	2.0	99	245	11		
2013年04月12日	2.5	1.7	87	240	10		
2013年04月13日	0.0	3.6	83	220	20		
2013年04月14日	0.0	11.0	77	153	67		
2013年04月15日	8.5	5.5	66	122	39		
2013年04月16日	0.0	10.1	59	60	62		
2013年04月17日	0.0	10.9	48	0	60		
2013年04月18日							
2013年04月19日							

津南 2012年12月～2013年4月の融雪解析データ

年月日	アメダスデータ			積雪水量及び融雪水量		雪崩安定度SI	
	降水量 (mm/d)	平均気温 (°C)	積雪深 (cm)	積雪水量 (mm)	融雪水量 (mm/d)	表層崩雪	全層崩雪
2013年04月20日							
2013年04月21日							
2013年04月22日							
2013年04月23日							
2013年04月24日							
2013年04月25日							
2013年04月26日							
2013年04月27日							
2013年04月28日							
2013年04月29日							
2013年04月30日							