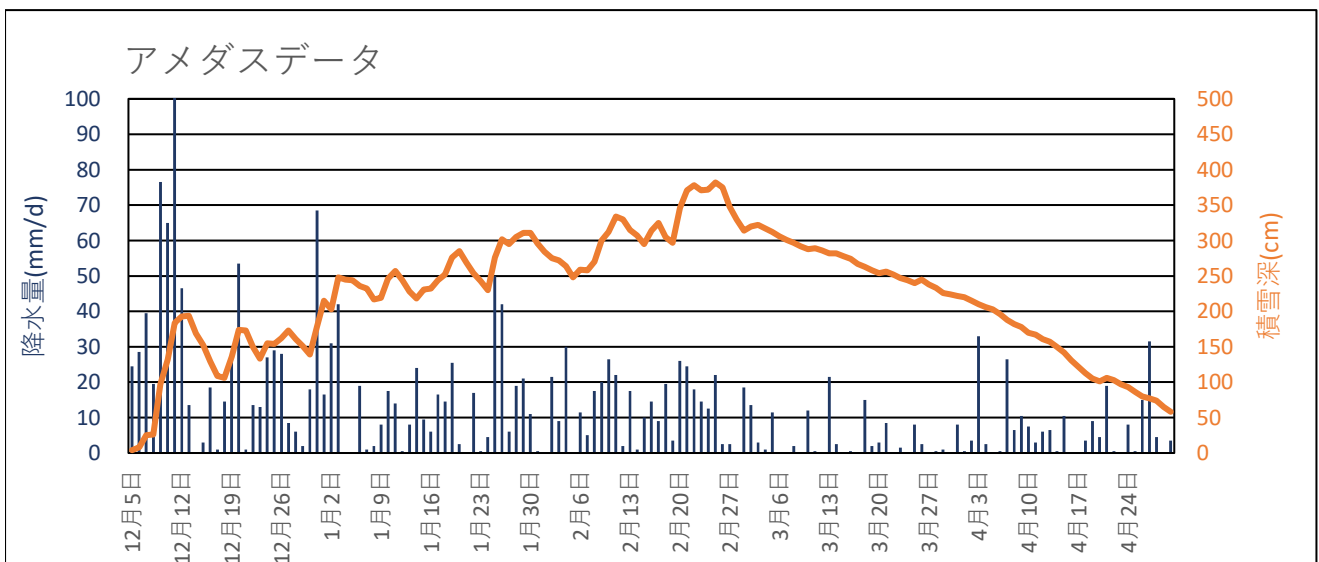
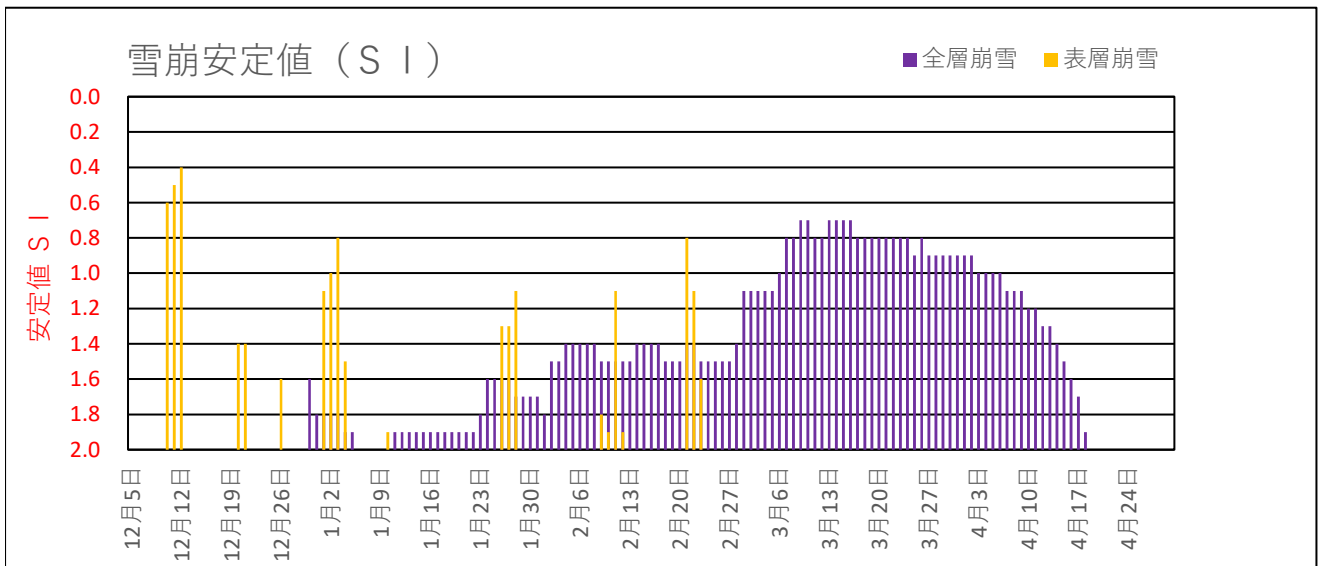
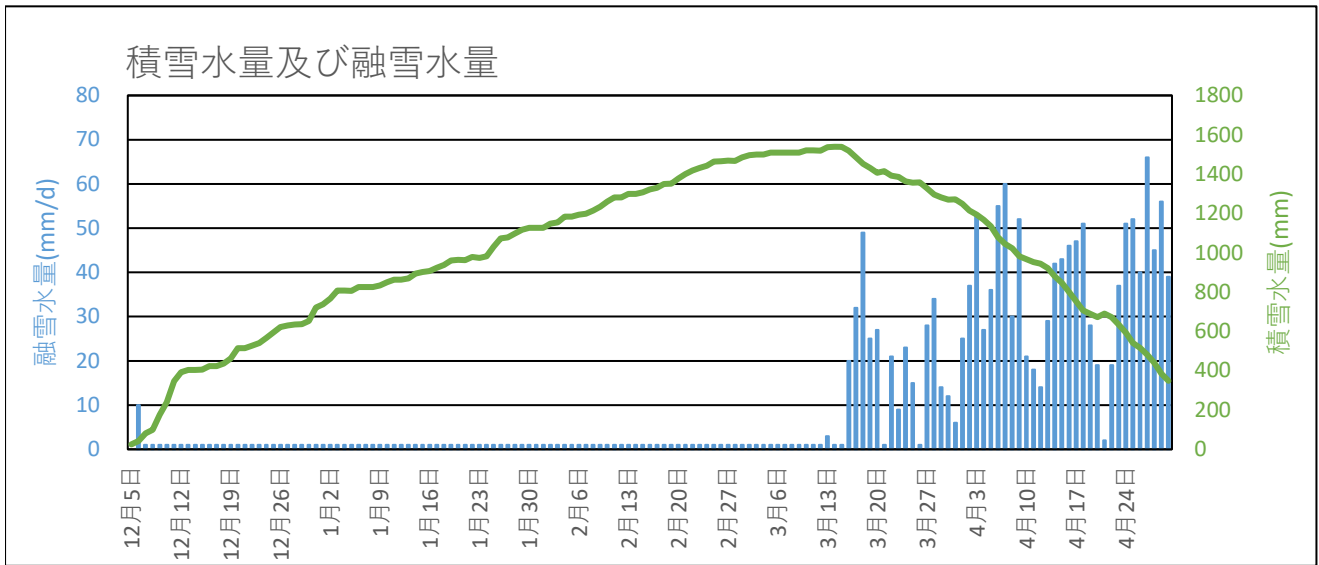


入広瀬 2012年12月～2013年4月の融雪解析グラフ



入広瀬 2012年12月～2013年4月の融雪解析データ

年月日	アメダスデータ			積雪水量及び融雪水量		雪崩安定度SI	
	降水量 (mm/d)	平均気温 (°C)	積雪深 (cm)	積雪水量 (mm)	融雪水量 (mm/d)	表層崩雪	全層崩雪
2012年12月05日	24.5	0.8	4	25	0		
2012年12月06日	28.5	1.9	8	43	10		
2012年12月07日	39.5	0.1	25	82	1		
2012年12月08日	19.5	0.5	26	100	1		
2012年12月09日	76.5	-1.3	97	176	1		
2012年12月10日	65.0	-0.9	132	240	1	0.60	
2012年12月11日	106.5	0.0	184	346	1	0.50	
2012年12月12日	46.5	0.0	193	392	1	0.40	
2012年12月13日	13.5	0.1	194	404	1		
2012年12月14日	0.0	-1.0	169	404	1		
2012年12月15日	3.0	3.6	152	406	1		
2012年12月16日	18.5	2.6	129	423	1		
2012年12月17日	1.0	1.3	109	424	1		
2012年12月18日	14.5	1.1	106	437	1		
2012年12月19日	26.0	-1.7	136	463	1		
2012年12月20日	53.5	-1.7	174	515	1	1.40	
2012年12月21日	1.0	0.1	173	515	1	1.40	
2012年12月22日	13.5	1.3	150	528	1		
2012年12月23日	13.0	0.5	133	540	1		2.00
2012年12月24日	27.0	-2.0	155	567	1		
2012年12月25日	29.0	-2.0	154	595	1		
2012年12月26日	28.0	-3.7	162	622	1	1.60	
2012年12月27日	8.5	-2.5	173	630	1		
2012年12月28日	6.0	-0.1	161	635	1		
2012年12月29日	2.0	1.0	151	636	1		
2012年12月30日	18.0	1.8	139	653	1		1.60
2012年12月31日	68.5	0.2	178	721	1		1.80
2013年01月01日	16.5	-0.6	215	737	1	1.10	1.80
2013年01月02日	31.0	0.6	203	767	1	1.00	1.80
2013年01月03日	42.0	-3.3	248	808	1	0.80	1.80
2013年01月04日	0.0	-3.7	245	807	1	1.50	1.90
2013年01月05日	0.0	-3.3	244	806	1		1.90
2013年01月06日	19.0	-2.0	236	825	1		
2013年01月07日	1.0	-2.6	232	825	1		

入広瀬 2012年12月～2013年4月の融雪解析データ

年月日	アメダスデータ			積雪水量及び融雪水量		雪崩安定度SI	
	降水量 (mm/d)	平均気温 (°C)	積雪深 (cm)	積雪水量 (mm)	融雪水量 (mm/d)	表層崩雪	全層崩雪
2013年01月08日	2.0	-1.9	217	826	1		
2013年01月09日	8.0	-1.9	219	833	1		
2013年01月10日	17.5	-2.7	246	850	1	1.90	
2013年01月11日	14.0	-3.1	257	863	1		1.90
2013年01月12日	0.5	-2.4	244	863	1		1.90
2013年01月13日	8.0	0.7	228	870	1		1.90
2013年01月14日	24.0	0.0	218	893	1		1.90
2013年01月15日	9.5	-1.2	231	902	1		1.90
2013年01月16日	6.0	-1.2	232	907	1		1.90
2013年01月17日	16.5	-1.6	244	923	1		1.90
2013年01月18日	14.5	-2.7	252	937	1		1.90
2013年01月19日	25.5	-0.7	276	961	1		1.90
2013年01月20日	2.5	-0.2	285	963	1		1.90
2013年01月21日	0.0	-0.2	269	962	1		1.90
2013年01月22日	17.0	0.5	254	978	1		1.90
2013年01月23日	0.5	0.5	243	973	1		1.80
2013年01月24日	4.5	1.8	230	982	1		1.60
2013年01月25日	50.0	-1.6	276	1031	1		1.60
2013年01月26日	42.0	-3.2	302	1073	1	1.30	1.60
2013年01月27日	6.0	-1.8	295	1078	1	1.30	1.60
2013年01月28日	19.0	-2.2	305	1097	1	1.10	1.70
2013年01月29日	21.0	-0.3	311	1117	1		1.70
2013年01月30日	11.0	-0.3	311	1127	1		1.70
2013年01月31日	0.5	-4.1	296	1127	1		1.70
2013年02月01日	0.0	-2.1	284	1126	1		1.80
2013年02月02日	21.5	2.3	275	1147	1		1.50
2013年02月03日	9.0	-1.3	272	1155	1		1.50
2013年02月04日	30.0	0.4	264	1184	1		1.40
2013年02月05日	0.0	0.4	248	1183	1		1.40
2013年02月06日	11.5	-1.4	259	1194	1		1.40
2013年02月07日	5.0	-1.3	258	1198	1		1.40
2013年02月08日	17.5	-2.7	270	1215	1		1.40
2013年02月09日	20.0	-2.9	300	1234	1	1.80	1.50
2013年02月10日	26.5	-2.8	312	1260	1	1.90	1.50

入広瀬 2012年12月～2013年4月の融雪解析データ

年月日	アメダスデータ			積雪水量及び融雪水量		雪崩安定度SI	
	降水量 (mm/d)	平均気温 (°C)	積雪深 (cm)	積雪水量 (mm)	融雪水量 (mm/d)	表層崩雪	全層崩雪
2013年02月11日	22.0	-2.9	334	1281	1	1.10	1.50
2013年02月12日	2.0	-1.6	330	1282	1	1.90	1.50
2013年02月13日	17.5	0.3	315	1299	1		1.50
2013年02月14日	1.0	1.5	307	1299	1		1.40
2013年02月15日	10.0	0.5	295	1308	1		1.40
2013年02月16日	14.5	-4.1	314	1322	1		1.40
2013年02月17日	9.0	-3.7	325	1330	1		1.40
2013年02月18日	19.5	-0.5	305	1349	1		1.50
2013年02月19日	3.5	-1.8	297	1351	1		1.50
2013年02月20日	26.0	-3.6	346	1377	1		1.50
2013年02月21日	24.5	-3.5	371	1400	1	0.80	1.40
2013年02月22日	18.0	-1.4	378	1418	1	1.10	1.40
2013年02月23日	14.5	-2.4	371	1431	1	1.60	1.50
2013年02月24日	12.5	-4.0	372	1443	1		1.50
2013年02月25日	22.0	-4.4	382	1464	1		1.50
2013年02月26日	2.5	-2.7	375	1466	1		1.50
2013年02月27日	2.5	0.2	348	1468	1		1.50
2013年02月28日	0.0	2.2	330	1467	1		1.40
2013年03月01日	18.5	2.6	314	1484	1		1.10
2013年03月02日	13.5	-0.2	320	1497	1		1.10
2013年03月03日	3.0	-0.8	322	1499	1		1.10
2013年03月04日	1.0	-0.5	317	1500	1		1.10
2013年03月05日	11.5	-0.5	312	1510	1		1.10
2013年03月06日	0.0	1.9	306	1509	1		1.00
2013年03月07日	0.0	3.9	301	1509	1		0.80
2013年03月08日	2.0	4.1	297	1510	1		0.80
2013年03月09日	0.0	4.7	292	1509	1		0.70
2013年03月10日	12.0	1.4	288	1520	1		0.70
2013年03月11日	0.5	-2.1	289	1520	1		0.80
2013年03月12日	0.0	-0.5	286	1519	1		0.80
2013年03月13日	21.5	3.9	282	1537	3		0.70
2013年03月14日	2.5	-1.1	282	1539	1		0.70
2013年03月15日	0.0	-0.7	278	1538	1		0.70
2013年03月16日	0.5	3.1	274	1519	20		0.70

入広瀬 2012年12月～2013年4月の融雪解析データ

年月日	アメダスデータ			積雪水量及び融雪水量		雪崩安定度SI	
	降水量 (mm/d)	平均気温 (°C)	積雪深 (cm)	積雪水量 (mm)	融雪水量 (mm/d)	表層崩雪	全層崩雪
2013年03月17日	0.0	3.6	267	1487	32		0.80
2013年03月18日	15.0	5.8	263	1453	49		0.80
2013年03月19日	2.0	4.0	258	1431	25		0.80
2013年03月20日	3.0	4.4	254	1406	27		0.80
2013年03月21日	8.5	-0.7	256	1414	1		0.80
2013年03月22日	0.0	1.8	252	1392	21		0.80
2013年03月23日	1.5	1.8	247	1385	9		0.80
2013年03月24日	0.0	2.4	244	1362	23		0.80
2013年03月25日	8.0	2.5	240	1356	15		0.90
2013年03月26日	2.5	-0.3	245	1357	1		0.80
2013年03月27日	0.0	2.4	238	1329	28		0.90
2013年03月28日	0.5	5.7	233	1296	34		0.90
2013年03月29日	1.0	2.7	226	1282	14		0.90
2013年03月30日	0.0	2.3	224	1270	12		0.90
2013年03月31日	8.0	1.4	222	1272	6		0.90
2013年04月01日	0.5	4.3	220	1248	25		0.90
2013年04月02日	3.5	5.7	215	1214	37		0.90
2013年04月03日	33.0	3.8	210	1194	53		1.00
2013年04月04日	2.5	4.3	206	1167	27		1.00
2013年04月05日	0.0	5.8	203	1134	36		1.00
2013年04月06日	0.5	8.9	196	1079	55		1.00
2013年04月07日	26.5	5.4	188	1046	60		1.10
2013年04月08日	6.5	4.4	182	1022	30		1.10
2013年04月09日	10.5	6.7	178	981	52		1.10
2013年04月10日	7.5	3.0	170	967	21		1.20
2013年04月11日	3.0	2.9	167	952	18		1.20
2013年04月12日	6.0	2.5	161	944	14		1.30
2013年04月13日	6.5	4.0	157	921	29		1.30
2013年04月14日	0.5	6.8	150	879	42		1.40
2013年04月15日	10.5	5.6	142	846	43		1.50
2013年04月16日	0.0	7.5	131	801	46		1.60
2013年04月17日	0.0	7.6	122	754	47		1.70
2013年04月18日	3.5	7.7	113	707	51		1.90
2013年04月19日	9.0	3.6	105	688	28		

入広瀬 2012年12月～2013年4月の融雪解析データ

年月日	アメダスデータ			積雪水量及び融雪水量		雪崩安定度SI	
	降水量 (mm/d)	平均気温 (°C)	積雪深 (cm)	積雪水量 (mm)	融雪水量 (mm/d)	表層崩雪	全層崩雪
2013年04月20日	4.5	3.0	101	673	19		
2013年04月21日	19.0	1.0	106	690	2		
2013年04月22日	0.5	3.3	103	672	19		
2013年04月23日	0.0	6.0	97	635	37		
2013年04月24日	8.0	7.2	93	592	51		
2013年04月25日	0.5	8.4	86	541	52		
2013年04月26日	15.0	4.7	80	516	40		
2013年04月27日	31.5	6.2	77	482	66		
2013年04月28日	4.5	6.9	74	441	45		
2013年04月29日	0.0	9.2	65	384	56		
2013年04月30日	3.5	6.3	58	349	39		