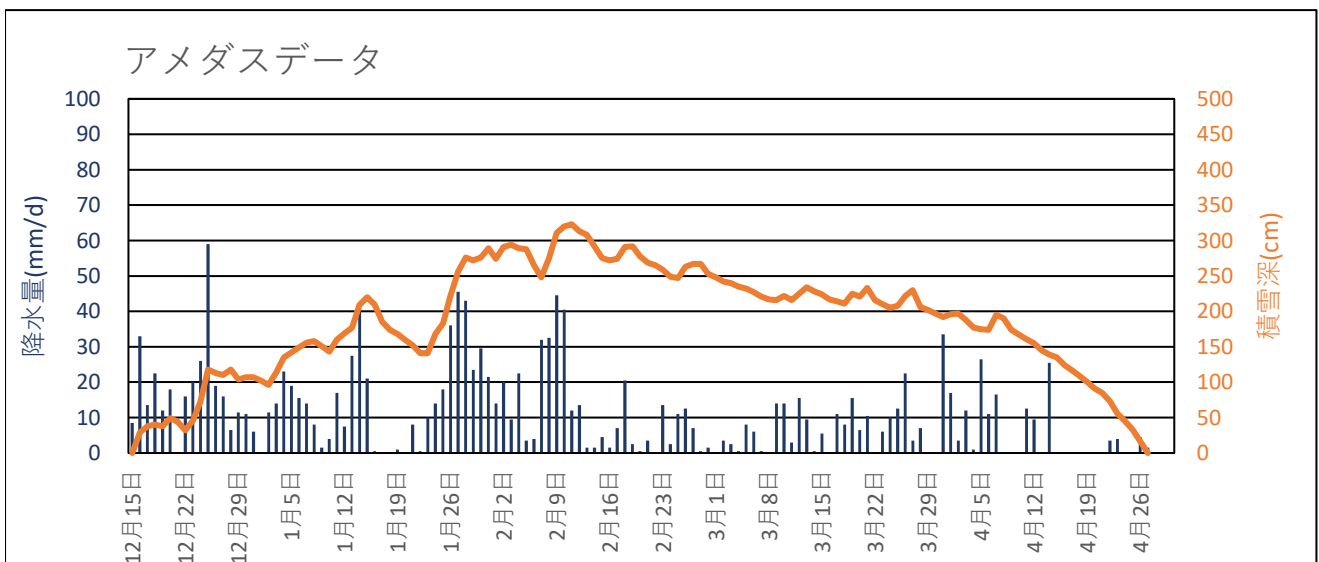
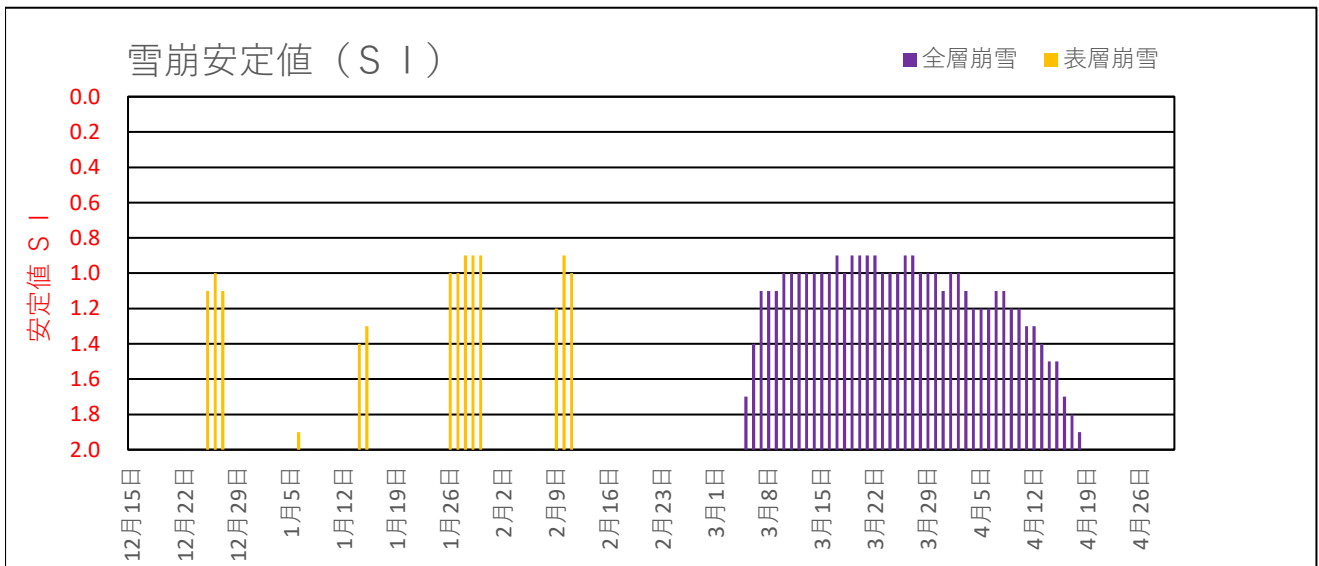
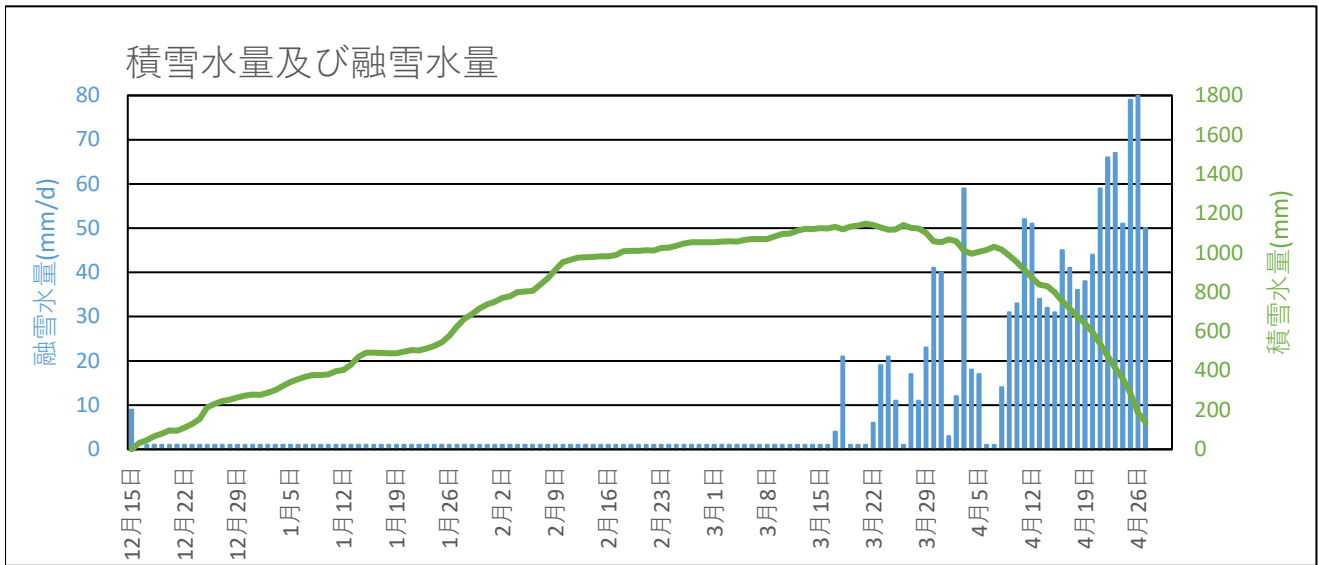


十日町 2011年12月～2012年4月の融雪解析グラフ



十日町 2011年12月～2012年4月の融雪解析データ

年月日	アメダスデータ			積雪水量及び融雪水量		雪崩安定度SI	
	降水量 (mm/d)	平均気温 (°C)	積雪深 (cm)	積雪水量 (mm)	融雪水量 (mm/d)	表層崩雪	全層崩雪
2011年12月15日	8.5	3.7	0	0	9		
2011年12月16日	33.0	-0.1	29	33	0		
2011年12月17日	13.5	-1.0	38	46	1		
2011年12月18日	22.5	-1.0	40	67	1		
2011年12月19日	12.0	-0.1	38	79	1		
2011年12月20日	18.0	-0.4	49	96	1		
2011年12月21日	0.0	-0.4	44	95	1		
2011年12月22日	16.0	1.5	32	110	1		
2011年12月23日	20.0	-1.4	46	129	1		
2011年12月24日	26.0	-0.7	72	155	1		
2011年12月25日	59.0	-1.6	118	213	1	1.10	
2011年12月26日	19.0	-0.7	113	231	1	1.00	
2011年12月27日	16.0	-1.3	110	246	1	1.10	
2011年12月28日	6.5	-1.4	118	252	1		
2011年12月29日	11.5	-0.9	104	263	1		
2011年12月30日	11.0	-1.0	107	273	1		
2011年12月31日	6.0	-1.1	107	278	1		
2012年01月01日	0.0	-0.9	102	277	1		
2012年01月02日	11.5	-0.5	96	288	1		
2012年01月03日	14.0	-0.4	114	301	1		
2012年01月04日	23.0	-1.4	135	323	1		
2012年01月05日	19.0	-0.7	142	342	1		
2012年01月06日	15.5	-1.0	149	356	1	1.90	
2012年01月07日	14.0	-1.2	156	369	1		
2012年01月08日	8.0	-1.5	158	377	1		
2012年01月09日	1.5	-1.8	151	377	1		
2012年01月10日	4.0	-0.4	143	381	1		
2012年01月11日	17.0	-2.1	160	397	1		
2012年01月12日	7.5	-3.7	169	403	1		
2012年01月13日	27.5	-1.2	177	430	1		
2012年01月14日	41.5	-1.9	209	471	1	1.40	
2012年01月15日	21.0	-1.6	220	491	1	1.30	
2012年01月16日	0.5	-1.6	209	491	1		
2012年01月17日	0.0	-2.0	185	490	1		

十日町 2011年12月～2012年4月の融雪解析データ

年月日	アメダスデータ			積雪水量及び融雪水量		雪崩安定度SI	
	降水量 (mm/d)	平均気温 (°C)	積雪深 (cm)	積雪水量 (mm)	融雪水量 (mm/d)	表層崩雪	全層崩雪
2012年01月18日	0.0	-2.1	174	489	1		
2012年01月19日	1.0	0.9	168	489	1		
2012年01月20日	0.0	1.2	160	497	1		
2012年01月21日	8.0	2.0	152	504	1		
2012年01月22日	0.5	0.8	141	503	1		
2012年01月23日	10.0	-0.1	141	513	1		
2012年01月24日	14.0	-4.0	168	526	1		
2012年01月25日	18.0	-3.0	183	543	1		
2012年01月26日	36.0	-4.1	222	578	1	1.00	
2012年01月27日	45.5	-2.8	256	623	1	1.00	
2012年01月28日	43.0	-3.8	276	665	1	0.90	
2012年01月29日	23.5	-3.0	272	688	1	0.90	
2012年01月30日	29.5	-3.2	276	717	1	0.90	
2012年01月31日	21.5	-3.0	289	737	1		
2012年02月01日	14.0	-3.3	274	750	1		
2012年02月02日	20.0	-3.1	291	770	1		
2012年02月03日	9.5	-3.7	294	778	1		
2012年02月04日	22.5	-1.7	289	800	1		
2012年02月05日	3.5	-0.6	288	803	1		
2012年02月06日	4.0	-0.2	265	806	1		
2012年02月07日	32.0	1.7	248	837	1		
2012年02月08日	32.5	-2.0	275	869	1		
2012年02月09日	44.5	-2.7	311	913	1	1.20	
2012年02月10日	40.5	-2.6	320	952	1	0.90	
2012年02月11日	12.0	-3.2	323	963	1	1.00	
2012年02月12日	13.5	-2.2	313	976	1		
2012年02月13日	1.5	-1.9	308	977	1		
2012年02月14日	1.5	0.5	292	978	1		
2012年02月15日	4.5	-0.1	275	981	1		
2012年02月16日	1.5	-2.9	272	982	1		
2012年02月17日	7.0	-3.2	274	988	1		
2012年02月18日	20.5	-4.5	291	1008	1		
2012年02月19日	2.5	-4.2	292	1010	1		
2012年02月20日	0.5	-2.4	278	1009	1		

十日町 2011年12月～2012年4月の融雪解析データ

年月日	アメダスデータ			積雪水量及び融雪水量		雪崩安定度SI	
	降水量 (mm/d)	平均気温 (°C)	積雪深 (cm)	積雪水量 (mm)	融雪水量 (mm/d)	表層崩雪	全層崩雪
2012年02月21日	3.5	-1.2	269	1012	1		
2012年02月22日	0.0	0.0	265	1011	1		
2012年02月23日	13.5	3.2	259	1024	1		
2012年02月24日	2.5	1.3	249	1026	1		
2012年02月25日	11.0	-0.2	247	1036	1		
2012年02月26日	12.5	-1.1	263	1047	1		
2012年02月27日	7.0	-3.1	267	1054	1		
2012年02月28日	0.5	-2.7	267	1053	1		
2012年02月29日	1.5	0.1	253	1054	1		
2012年03月01日	0.0	0.4	248	1053	1		
2012年03月02日	3.5	0.0	242	1056	1		
2012年03月03日	2.5	0.7	240	1058	1		2.00
2012年03月04日	0.5	0.5	235	1057	1		2.00
2012年03月05日	8.0	1.9	232	1065	1		1.70
2012年03月06日	6.0	2.7	227	1070	1		1.40
2012年03月07日	0.5	3.6	221	1069	1		1.10
2012年03月08日	0.0	1.8	217	1069	1		1.10
2012年03月09日	14.0	1.4	216	1082	1		1.10
2012年03月10日	14.0	0.5	222	1095	1		1.00
2012年03月11日	3.0	1.9	216	1097	1		1.00
2012年03月12日	15.5	0.2	225	1112	1		1.00
2012年03月13日	9.5	-1.1	234	1121	1		1.00
2012年03月14日	0.5	-0.3	228	1120	1		1.00
2012年03月15日	5.5	1.1	224	1125	1		1.00
2012年03月16日	0.0	1.5	217	1124	1		1.00
2012年03月17日	11.0	3.6	214	1131	4		0.90
2012年03月18日	8.0	3.2	211	1118	21		1.00
2012年03月19日	15.5	-0.7	225	1133	1		0.90
2012年03月20日	6.5	-0.4	221	1138	1		0.90
2012年03月21日	10.5	0.0	233	1148	1		0.90
2012年03月22日	0.0	2.4	216	1142	6		0.90
2012年03月23日	6.0	3.0	210	1129	19		1.00
2012年03月24日	10.0	2.9	205	1117	21		1.00
2012年03月25日	12.5	1.6	208	1119	11		1.00

十日町 2011年12月～2012年4月の融雪解析データ

年月日	アメダスデータ			積雪水量及び融雪水量		雪崩安定度SI	
	降水量 (mm/d)	平均気温 (°C)	積雪深 (cm)	積雪水量 (mm)	融雪水量 (mm/d)	表層崩雪	全層崩雪
2012年03月26日	22.5	-0.1	222	1141	1		0.90
2012年03月27日	3.5	1.9	230	1127	17		0.90
2012年03月28日	7.0	1.9	206	1123	11		1.00
2012年03月29日	0.0	4.1	202	1100	23		1.00
2012年03月30日	0.0	6.6	197	1059	41		1.00
2012年03月31日	33.5	3.3	192	1053	40		1.10
2012年04月01日	17.0	1.0	196	1068	3		1.00
2012年04月02日	3.5	2.2	197	1059	12		1.00
2012年04月03日	12.0	7.9	188	1011	59		1.10
2012年04月04日	1.0	3.3	177	994	18		1.20
2012年04月05日	26.5	2.3	175	1004	17		1.20
2012年04月06日	11.0	-0.3	174	1014	1		1.20
2012年04月07日	16.5	-0.4	195	1030	1		1.10
2012年04月08日	0.0	1.9	190	1016	14		1.10
2012年04月09日	0.0	5.0	174	985	31		1.20
2012年04月10日	0.0	5.4	167	952	33		1.20
2012年04月11日	12.5	6.5	161	913	52		1.30
2012年04月12日	9.5	7.0	155	871	51		1.30
2012年04月13日	0.0	5.8	145	837	34		1.40
2012年04月14日	25.5	3.1	139	831	32		1.50
2012年04月15日	0.0	5.2	135	800	31		1.50
2012年04月16日	0.0	7.4	124	754	45		1.70
2012年04月17日	0.0	6.8	117	714	41		1.80
2012年04月18日	0.0	6.1	109	678	36		1.90
2012年04月19日	0.0	6.2	100	640	38		
2012年04月20日	0.0	7.2	91	596	44		
2012年04月21日	0.0	9.7	85	537	59		
2012年04月22日	3.5	10.8	73	474	66		
2012年04月23日	4.0	10.3	56	412	67		
2012年04月24日	0.0	8.4	45	360	51		
2012年04月25日	0.0	13.0	33	285	79		
2012年04月26日	4.5	15.5	17	187	98		
2012年04月27日	1.5	8.4	0	139	50		
2012年04月28日							

十日町 2011年12月～2012年4月の融雪解析データ

年月日	アメダスデータ			積雪水量及び融雪水量		雪崩安定度SI	
	降水量 (mm/d)	平均気温 (°C)	積雪深 (cm)	積雪水量 (mm)	融雪水量 (mm/d)	表層崩雪	全層崩雪
2012年04月29日							
2012年04月30日							