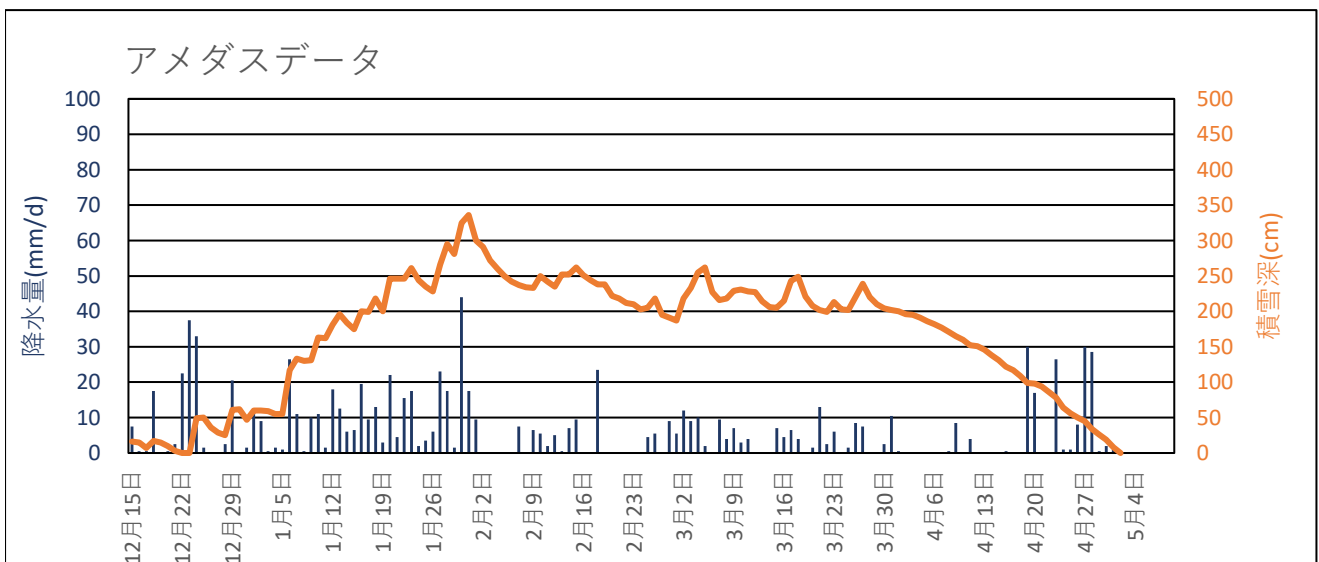
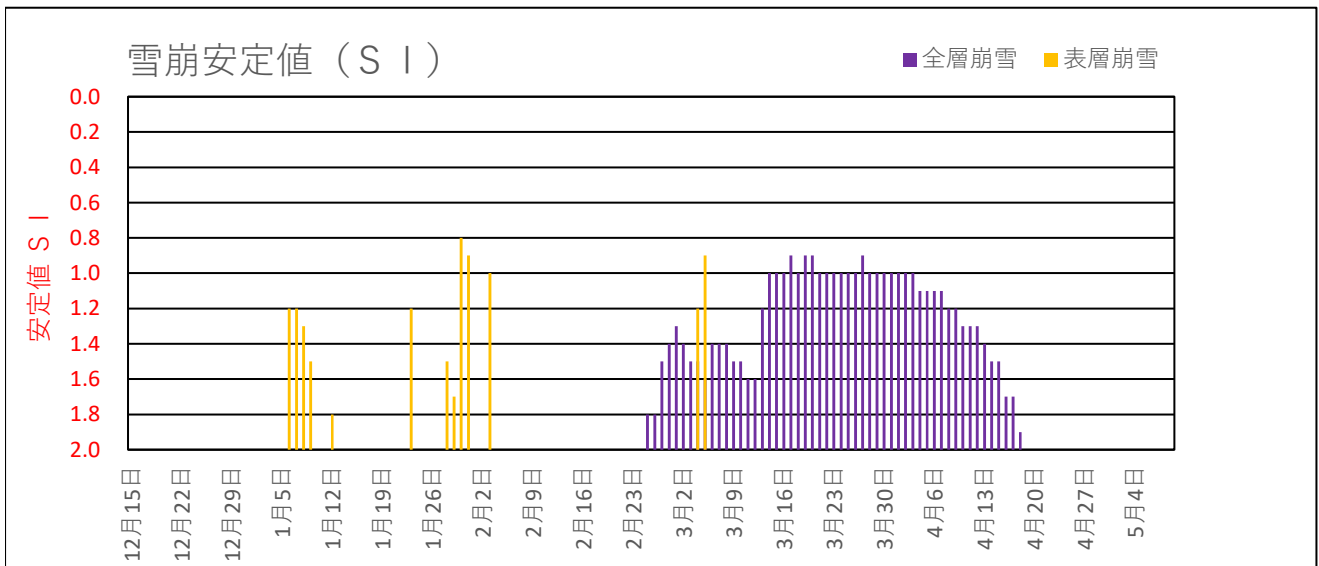
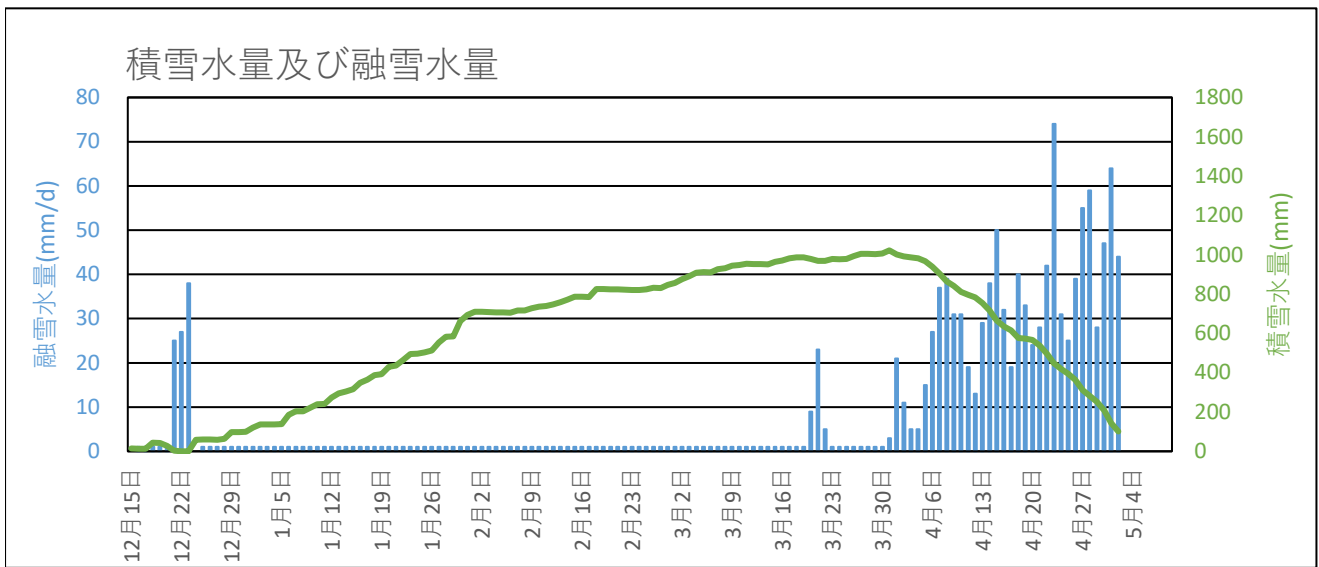


津南 2010年12月～2011年5月の融雪解析グラフ



津南 2010年12月～2011年5月の融雪解析データ

年月日	アメダスデータ			積雪水量及び融雪水量		雪崩安定度SI	
	降水量 (mm/d)	平均気温 (°C)	積雪深 (cm)	積雪水量 (mm)	融雪水量 (mm/d)	表層崩雪	全層崩雪
2010年12月15日	7.5	-0.1	16	14	0		
2010年12月16日	0.5	-0.8	15	13	1		
2010年12月17日	0.5	0.1	7	13	1		
2010年12月18日	17.5	0.2	17	44	1		
2010年12月19日	0.0	-0.4	15	43	1		
2010年12月20日	0.5	4.9	10	27	1		
2010年12月21日	2.5	4.9	3	4	25		
2010年12月22日	22.5	5.4	0	0	27		
2010年12月23日	37.5	3.7	0	0	38		
2010年12月24日	33.0	-1.2	49	59	0		
2010年12月25日	1.5	-3.0	50	61	1		
2010年12月26日	0.0	-1.1	36	60	1		
2010年12月27日	0.0	-0.9	29	59	1		
2010年12月28日	2.5	1.0	25	63	1		
2010年12月29日	20.5	-0.4	61	98	1		
2010年12月30日	0.0	-1.8	62	97	1		
2010年12月31日	1.5	-1.5	47	99	1		
2011年01月01日	12.5	-0.7	60	121	1		
2011年01月02日	9.0	0.0	60	136	1		
2011年01月03日	0.5	2.6	59	136	1		
2011年01月04日	1.5	-1.5	55	137	1		
2011年01月05日	1.0	-0.2	55	138	1		
2011年01月06日	26.5	-2.8	117	185	1	1.20	
2011年01月07日	11.0	-4.3	133	204	1	1.20	
2011年01月08日	0.5	-3.0	130	204	1	1.30	
2011年01月09日	10.0	-1.9	131	221	1	1.50	
2011年01月10日	11.0	-5.1	163	239	1		
2011年01月11日	1.5	-5.2	162	241	1		
2011年01月12日	18.0	-2.9	181	273	1	1.80	
2011年01月13日	12.5	-4.6	196	294	1		
2011年01月14日	6.0	-4.5	184	304	1		
2011年01月15日	6.5	-3.5	175	315	1		
2011年01月16日	19.5	-5.4	200	349	1		
2011年01月17日	9.5	-2.6	199	365	1		

津南 2010年12月～2011年5月の融雪解析データ

年月日	アメダスデータ			積雪水量及び融雪水量		雪崩安定度SI	
	降水量 (mm/d)	平均気温 (°C)	積雪深 (cm)	積雪水量 (mm)	融雪水量 (mm/d)	表層崩雪	全層崩雪
2011年01月18日	13.0	-1.4	218	387	1		
2011年01月19日	3.0	-1.8	200	392	1		
2011年01月20日	22.0	-3.2	246	430	1		
2011年01月21日	4.5	-3.8	246	437	1		
2011年01月22日	15.5	-2.9	246	464	1		
2011年01月23日	17.5	-3.1	261	495	1	1.20	
2011年01月24日	2.0	-3.7	244	497	1		
2011年01月25日	3.5	-3.5	235	503	1		
2011年01月26日	6.0	-2.7	228	512	1		
2011年01月27日	23.0	-3.6	266	553	1		
2011年01月28日	17.5	-4.7	295	583	1	1.50	
2011年01月29日	1.5	-4.6	281	585	1	1.70	
2011年01月30日	44.0	-5.5	325	663	1	0.80	
2011年01月31日	17.5	-4.5	336	694	1	0.90	
2011年02月01日	9.5	-2.3	300	710	1		
2011年02月02日	0.0	-3.3	291	709	1		
2011年02月03日	0.0	-1.0	272	708	1	1.00	
2011年02月04日	0.0	0.2	260	707	1		
2011年02月05日	0.0	0.8	250	706	1		
2011年02月06日	0.0	2.0	242	705	1		
2011年02月07日	7.5	-0.8	237	717	1		
2011年02月08日	0.0	-3.6	234	716	1		
2011年02月09日	6.5	-0.3	233	727	1		
2011年02月10日	5.5	-3.3	250	736	1		
2011年02月11日	2.0	-3.2	242	739	1		
2011年02月12日	5.0	-2.5	235	747	1		
2011年02月13日	0.5	-3.1	252	759	1		
2011年02月14日	7.0	-2.5	252	771	1		
2011年02月15日	9.5	-2.2	262	787	1		
2011年02月16日	0.0	-4.1	251	786	1		
2011年02月17日	0.0	2.9	244	785	1		
2011年02月18日	23.5	-0.1	238	826	1		
2011年02月19日	0.0	-1.7	238	825	1		
2011年02月20日	0.0	-0.1	222	824	1		

津南 2010年12月～2011年5月の融雪解析データ

年月日	アメダスデータ			積雪水量及び融雪水量		雪崩安定度SI	
	降水量 (mm/d)	平均気温 (°C)	積雪深 (cm)	積雪水量 (mm)	融雪水量 (mm/d)	表層崩雪	全層崩雪
2011年02月21日	0.0	-0.7	218	823	1		
2011年02月22日	0.0	0.9	212	822	1		
2011年02月23日	0.0	4.5	210	821	1		
2011年02月24日	0.0	6.9	203	820	1		
2011年02月25日	4.5	2.8	205	823	1		1.80
2011年02月26日	5.5	-2.1	218	832	1		1.80
2011年02月27日	0.0	2.5	195	831	1		1.50
2011年02月28日	9.0	0.9	191	847	1		1.40
2011年03月01日	5.5	1.3	187	856	1		1.30
2011年03月02日	12.0	-1.7	218	876	1		1.40
2011年03月03日	9.0	-4.6	233	891	1		1.50
2011年03月04日	10.0	-4.2	255	908	1	1.20	1.50
2011年03月05日	2.0	-1.6	262	911	1	0.90	1.60
2011年03月06日	0.0	1.2	227	910	1		1.40
2011年03月07日	9.5	-0.5	216	926	1		1.40
2011年03月08日	4.0	-0.7	218	932	1		1.40
2011年03月09日	7.0	-1.5	229	944	1		1.50
2011年03月10日	3.0	-2.4	231	948	1		1.50
2011年03月11日	4.0	-2.1	228	954	1		1.60
2011年03月12日	0.0	0.6	227	953	1		1.60
2011年03月13日	0.0	3.7	214	952	1		1.20
2011年03月14日	0.0	6.6	206	951	1		1.00
2011年03月15日	7.0	1.3	205	963	1		1.00
2011年03月16日	4.5	-2.3	215	970	1		1.00
2011年03月17日	6.5	-4.6	243	981	1		0.90
2011年03月18日	4.0	-2.6	249	987	1		1.00
2011年03月19日	0.0	4.4	221	986	1		0.90
2011年03月20日	1.5	5.2	208	978	9		0.90
2011年03月21日	13.0	3.1	202	968	23		1.00
2011年03月22日	2.5	1.1	199	968	5		1.00
2011年03月23日	6.0	-2.3	213	978	1		1.00
2011年03月24日	0.0	-1.6	203	977	1		1.00
2011年03月25日	1.5	0.3	202	978	1		1.00
2011年03月26日	8.5	-1.7	220	993	1		1.00

津南 2010年12月～2011年5月の融雪解析データ

年月日	アメダスデータ			積雪水量及び融雪水量		雪崩安定度SI	
	降水量 (mm/d)	平均気温 (°C)	積雪深 (cm)	積雪水量 (mm)	融雪水量 (mm/d)	表層崩雪	全層崩雪
2011年03月27日	7.5	-3.1	239	1005	1		0.90
2011年03月28日	0.0	-1.4	220	1004	1		1.00
2011年03月29日	0.0	3.1	210	1003	1		1.00
2011年03月30日	2.5	2.3	204	1006	1		1.00
2011年03月31日	10.5	1.5	202	1022	3		1.00
2011年04月01日	0.5	4.4	200	1002	21		1.00
2011年04月02日	0.0	2.2	196	991	11		1.00
2011年04月03日	0.0	0.8	195	986	5		1.00
2011年04月04日	0.0	0.7	191	982	5		1.10
2011年04月05日	0.0	2.3	186	967	15		1.10
2011年04月06日	0.0	6.0	182	940	27		1.10
2011年04月07日	0.0	8.3	177	903	37		1.10
2011年04月08日	0.5	8.7	171	865	39		1.20
2011年04月09日	8.5	5.0	165	842	31		1.20
2011年04月10日	0.0	6.9	160	811	31		1.30
2011年04月11日	4.0	3.5	152	796	19		1.30
2011年04月12日	0.0	2.8	151	783	13		1.30
2011年04月13日	0.0	6.4	146	754	29		1.40
2011年04月14日	0.0	8.6	138	716	38		1.50
2011年04月15日	0.0	11.2	131	666	50		1.50
2011年04月16日	0.5	6.9	122	635	32		1.70
2011年04月17日	0.0	4.1	117	616	19		1.70
2011年04月18日	0.0	8.9	109	576	40		1.90
2011年04月19日	30.0	3.0	99	573	33		
2011年04月20日	17.0	2.8	98	566	24		
2011年04月21日	0.0	6.2	94	538	28		
2011年04月22日	0.0	9.5	86	496	42		
2011年04月23日	26.5	10.7	78	448	74		
2011年04月24日	1.0	6.6	64	418	31		
2011年04月25日	1.0	5.3	56	394	25		
2011年04月26日	8.0	6.9	50	363	39		
2011年04月27日	30.0	11.8	45	311	55		
2011年04月28日	28.5	6.7	34	281	59		
2011年04月29日	0.5	6.2	26	253	28		

津南 2010年12月～2011年5月の融雪解析データ

年月日	アメダスデータ			積雪水量及び融雪水量		雪崩安定度SI	
	降水量 (mm/d)	平均気温 (°C)	積雪深 (cm)	積雪水量 (mm)	融雪水量 (mm/d)	表層崩雪	全層崩雪
2011年04月30日	2.0	10.2	19	208	47		
2011年05月01日	1.0	14.4	8	144	64		
2011年05月02日	0.0	9.8	0	101	44		
2011年05月03日							
2011年05月04日							
2011年05月05日							
2011年05月06日							
2011年05月07日							
2011年05月08日							
2011年05月09日							