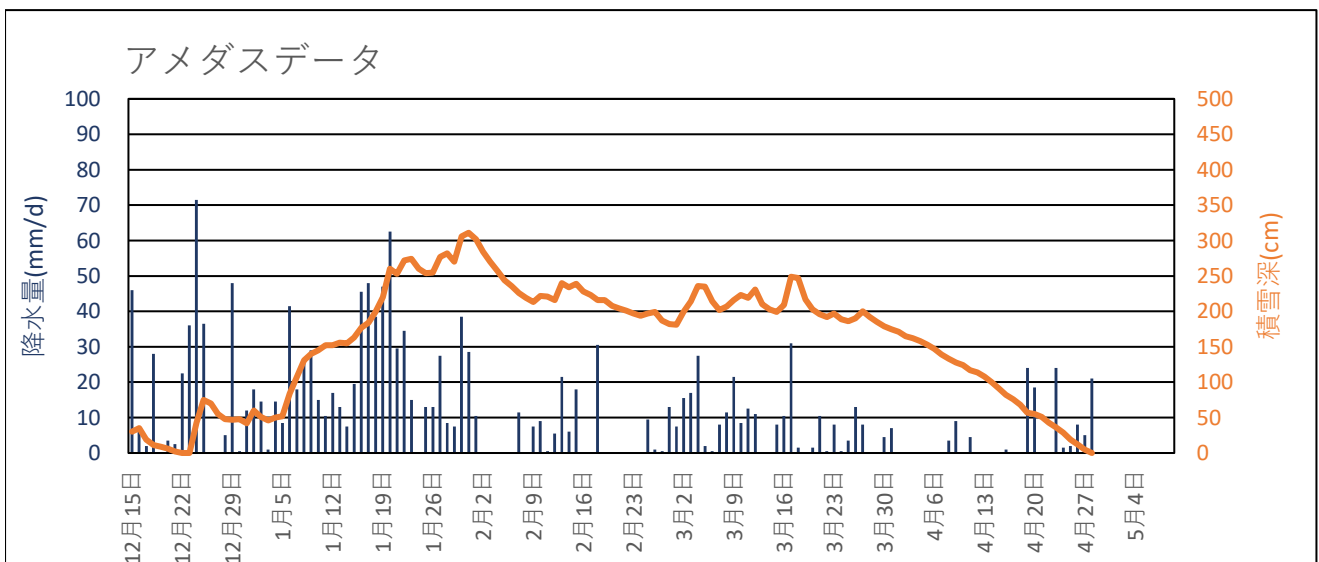
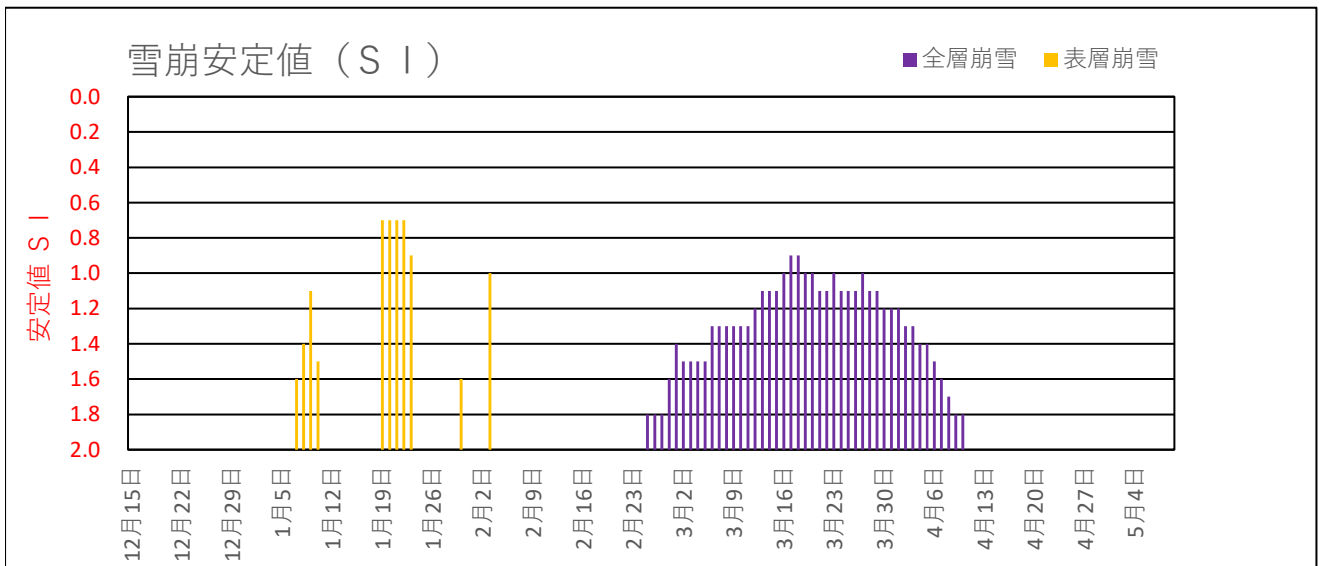
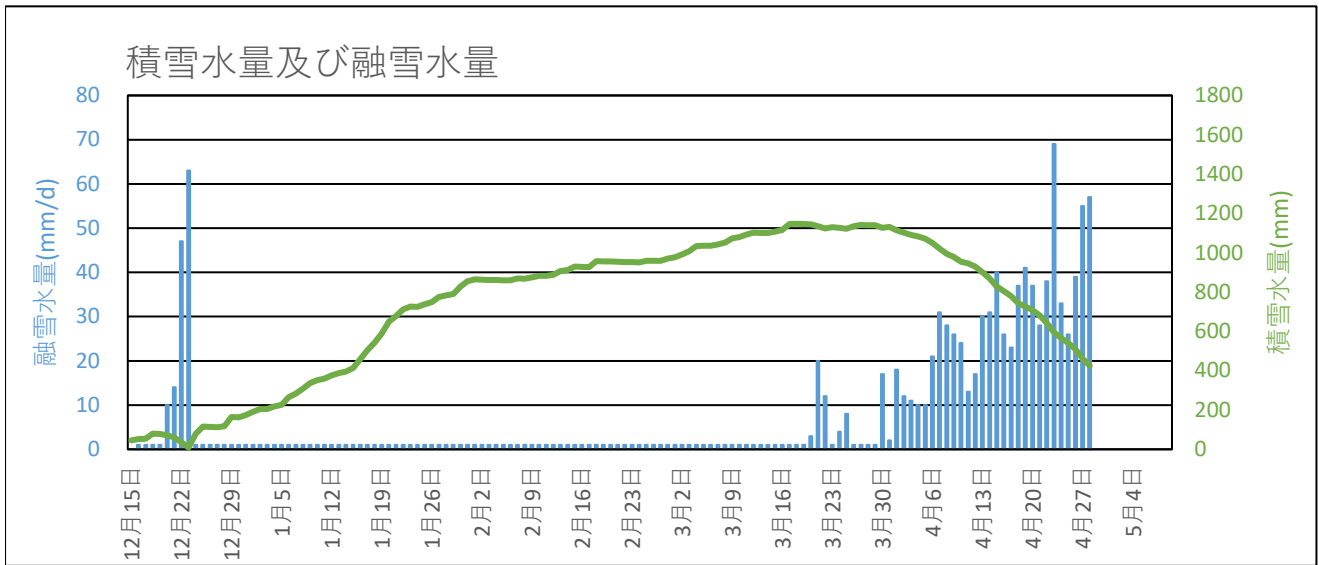


十日町 2010年12月～2011年5月の融雪解析グラフ



## 十日町 2010年12月～2011年5月の融雪解析データ

年月日	アメダスデータ			積雪水量及び融雪水量		雪崩安定度SI	
	降水量 (mm/d)	平均気温 (°C)	積雪深 (cm)	積雪水量 (mm)	融雪水量 (mm/d)	表層崩雪	全層崩雪
2010年12月15日	46.0	0.6	30	46	0		
2010年12月16日	6.5	0.1	35	52	1		
2010年12月17日	2.0	0.7	19	53	1		
2010年12月18日	28.0	0.3	11	79	1		
2010年12月19日	0.0	0.3	9	78	1		
2010年12月20日	3.5	2.8	6	72	10		
2010年12月21日	2.5	2.7	2	60	14		
2010年12月22日	22.5	5.5	0	35	47		
2010年12月23日	36.0	5.9	0	9	63		
2010年12月24日	71.5	0.1	43	79	1		
2010年12月25日	36.5	-1.4	75	115	1		
2010年12月26日	0.0	-0.4	70	114	1		
2010年12月27日	0.0	-0.6	55	113	1		
2010年12月28日	5.0	1.8	48	117	1		
2010年12月29日	48.0	0.5	47	164	1		
2010年12月30日	0.5	-0.6	48	163	1		
2010年12月31日	12.0	-0.7	42	174	1		
2011年01月01日	18.0	-0.1	60	191	1		
2011年01月02日	14.5	0.6	51	205	1		
2011年01月03日	1.0	0.3	46	205	1		
2011年01月04日	14.5	-0.7	50	218	1		
2011年01月05日	8.5	0.7	52	226	1		
2011年01月06日	41.5	-1.3	84	266	1		
2011年01月07日	18.0	-2.7	107	283	1	1.60	
2011年01月08日	26.5	-2.2	131	309	1	1.40	
2011年01月09日	29.0	-1.1	140	337	1	1.10	
2011年01月10日	15.0	-3.5	145	351	1	1.50	
2011年01月11日	10.5	-3.7	152	360	1		
2011年01月12日	17.0	-1.8	152	376	1		
2011年01月13日	13.0	-3.0	156	388	1		
2011年01月14日	7.5	-3.1	155	395	1		
2011年01月15日	19.5	-2.0	163	413	1		
2011年01月16日	45.5	-3.3	177	458	1		
2011年01月17日	48.0	-0.6	184	505	1		

## 十日町 2010年12月～2011年5月の融雪解析データ

年月日	アメダスデータ			積雪水量及び融雪水量		雪崩安定度SI	
	降水量 (mm/d)	平均気温 (°C)	積雪深 (cm)	積雪水量 (mm)	融雪水量 (mm/d)	表層崩雪	全層崩雪
2011年01月18日	38.5	-0.2	199	542	1		
2011年01月19日	47.0	-0.2	220	588	1	0.70	
2011年01月20日	62.5	-1.4	260	650	1	0.70	
2011年01月21日	29.5	-2.1	253	678	1	0.70	
2011年01月22日	34.5	-1.9	272	712	1	0.70	
2011年01月23日	15.0	-1.8	274	726	1	0.90	
2011年01月24日	0.0	-3.3	260	725	1		
2011年01月25日	13.0	-2.2	254	737	1		
2011年01月26日	13.0	-2.2	255	749	1		
2011年01月27日	27.5	-1.8	277	775	1		
2011年01月28日	8.5	-2.6	282	783	1		
2011年01月29日	7.5	-3.0	270	789	1		
2011年01月30日	38.5	-3.8	306	827	1	1.60	
2011年01月31日	28.5	-3.1	311	854	1		
2011年02月01日	10.5	-1.1	302	864	1		
2011年02月02日	0.0	-1.9	284	863	1		
2011年02月03日	0.0	-1.1	270	862	1	1.00	
2011年02月04日	0.0	-0.1	257	861	1		
2011年02月05日	0.0	0.9	244	860	1		
2011年02月06日	0.0	1.4	236	859	1		
2011年02月07日	11.5	0.1	226	869	1		
2011年02月08日	0.0	-2.0	219	868	1		
2011年02月09日	7.5	0.5	213	875	1		
2011年02月10日	9.0	-1.6	222	883	1		
2011年02月11日	0.5	-1.5	221	882	1		
2011年02月12日	5.5	-1.0	216	887	1		
2011年02月13日	21.5	-1.7	240	907	1		
2011年02月14日	6.0	-1.5	234	912	1		
2011年02月15日	18.0	-0.7	239	929	1		
2011年02月16日	0.0	-2.4	228	928	1		
2011年02月17日	0.0	0.9	223	927	1		
2011年02月18日	30.5	0.9	216	957	1		
2011年02月19日	0.0	-0.9	216	956	1		
2011年02月20日	0.0	-0.3	208	955	1		

## 十日町 2010年12月～2011年5月の融雪解析データ

年月日	アメダスデータ			積雪水量及び融雪水量		雪崩安定度SI	
	降水量 (mm/d)	平均気温 (°C)	積雪深 (cm)	積雪水量 (mm)	融雪水量 (mm/d)	表層崩雪	全層崩雪
2011年02月21日	0.0	-0.3	204	954	1		
2011年02月22日	0.0	-0.3	201	953	1		
2011年02月23日	0.0	3.3	197	952	1		
2011年02月24日	0.0	5.6	194	951	1		
2011年02月25日	9.5	2.2	197	959	1		1.80
2011年02月26日	1.0	-0.8	199	959	1		1.80
2011年02月27日	0.5	0.7	187	959	1		1.80
2011年02月28日	13.0	0.6	182	971	1		1.60
2011年03月01日	7.5	1.4	181	977	1		1.40
2011年03月02日	15.5	-0.3	199	992	1		1.50
2011年03月03日	17.0	-2.9	214	1008	1		1.50
2011年03月04日	27.5	-2.1	236	1034	1		1.50
2011年03月05日	2.0	-0.5	235	1035	1		1.50
2011年03月06日	0.5	1.1	214	1035	1		1.30
2011年03月07日	8.0	0.4	202	1042	1		1.30
2011年03月08日	11.5	0.8	207	1052	1		1.30
2011年03月09日	21.5	-0.1	216	1073	1		1.30
2011年03月10日	8.5	-0.9	223	1080	1		1.30
2011年03月11日	12.5	-0.4	219	1092	1		1.30
2011年03月12日	11.0	0.7	231	1102	1		1.20
2011年03月13日	0.0	2.8	210	1101	1		1.10
2011年03月14日	0.0	5.1	203	1100	1		1.10
2011年03月15日	8.0	2.1	199	1107	1		1.10
2011年03月16日	10.5	-0.4	209	1116	1		1.00
2011年03月17日	31.0	-2.9	249	1146	1		0.90
2011年03月18日	1.5	-1.4	247	1147	1		0.90
2011年03月19日	0.0	3.9	217	1146	1		1.00
2011年03月20日	1.5	4.9	203	1144	3		1.00
2011年03月21日	10.5	2.8	196	1135	20		1.10
2011年03月22日	0.5	2.5	192	1123	12		1.10
2011年03月23日	8.0	-0.3	197	1130	1		1.00
2011年03月24日	0.5	0.1	189	1127	4		1.10
2011年03月25日	3.5	1.9	186	1122	8		1.10
2011年03月26日	13.0	0.2	190	1134	1		1.10

## 十日町 2010年12月～2011年5月の融雪解析データ

年月日	アメダスデータ			積雪水量及び融雪水量		雪崩安定度SI	
	降水量 (mm/d)	平均気温 (°C)	積雪深 (cm)	積雪水量 (mm)	融雪水量 (mm/d)	表層崩雪	全層崩雪
2011年03月27日	8.0	-1.5	200	1141	1		1.00
2011年03月28日	0.0	-0.7	192	1140	1		1.10
2011年03月29日	0.0	2.9	185	1139	1		1.10
2011年03月30日	4.5	3.0	179	1127	17		1.20
2011年03月31日	7.0	1.5	175	1132	2		1.20
2011年04月01日	0.0	4.0	171	1113	18		1.20
2011年04月02日	0.0	2.4	165	1102	12		1.30
2011年04月03日	0.0	2.2	162	1091	11		1.30
2011年04月04日	0.0	2.0	158	1082	10		1.40
2011年04月05日	0.0	2.1	153	1071	10		1.40
2011年04月06日	0.0	4.6	147	1050	21		1.50
2011年04月07日	0.0	6.8	139	1020	31		1.60
2011年04月08日	3.5	5.5	133	995	28		1.70
2011年04月09日	9.0	3.6	128	978	26		1.80
2011年04月10日	0.0	5.2	124	954	24		1.80
2011年04月11日	4.5	2.5	117	946	13		2.00
2011年04月12日	0.0	2.8	114	929	17		2.00
2011年04月13日	0.0	6.6	108	900	30		
2011年04月14日	0.0	6.9	100	869	31		
2011年04月15日	0.0	9.0	91	829	40		
2011年04月16日	1.0	5.5	82	804	26		
2011年04月17日	0.0	5.1	76	780	23		
2011年04月18日	0.0	8.4	68	743	37		
2011年04月19日	24.0	3.6	57	726	41		
2011年04月20日	18.5	4.0	55	708	37		
2011年04月21日	0.0	6.2	51	680	28		
2011年04月22日	0.0	8.5	43	642	38		
2011年04月23日	24.0	10.2	36	596	69		
2011年04月24日	1.5	7.0	29	565	33		
2011年04月25日	2.0	5.3	19	541	26		
2011年04月26日	8.0	7.0	12	509	39		
2011年04月27日	5.0	11.2	5	460	55		
2011年04月28日	21.0	8.1	0	425	57		
2011年04月29日							

## 十日町 2010年12月～2011年5月の融雪解析データ

年月日	アメダスデータ			積雪水量及び融雪水量		雪崩安定度SI	
	降水量 (mm/d)	平均気温 (°C)	積雪深 (cm)	積雪水量 (mm)	融雪水量 (mm/d)	表層崩雪	全層崩雪
2011年04月30日							
2011年05月01日							
2011年05月02日							
2011年05月03日							
2011年05月04日							
2011年05月05日							
2011年05月06日							
2011年05月07日							
2011年05月08日							
2011年05月09日							