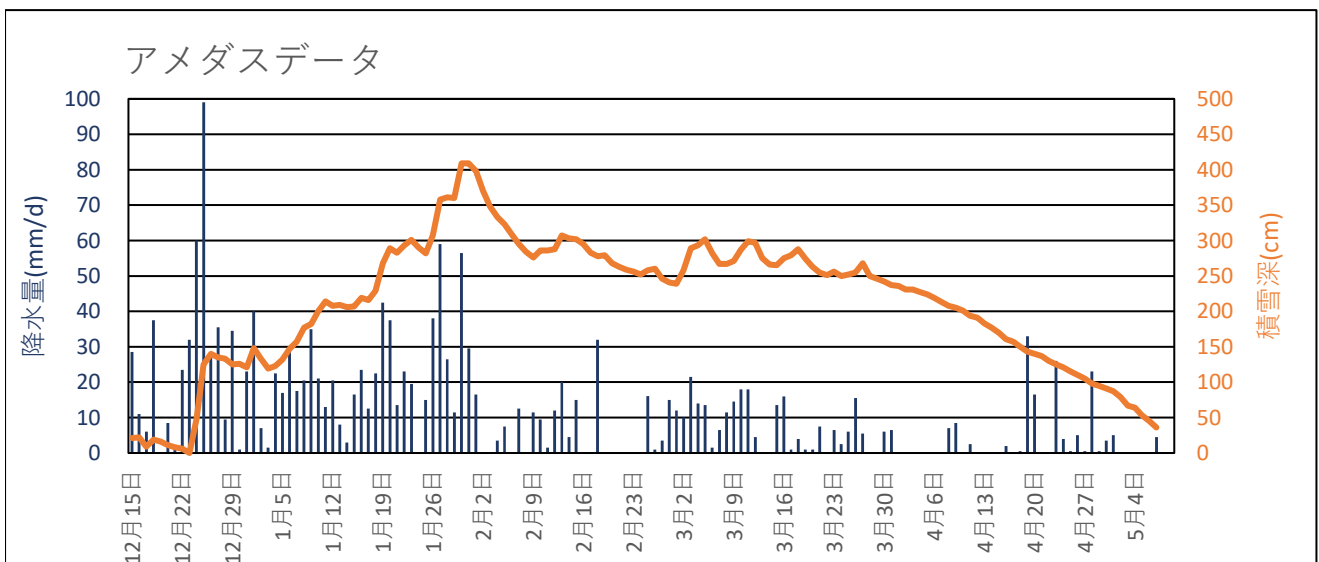
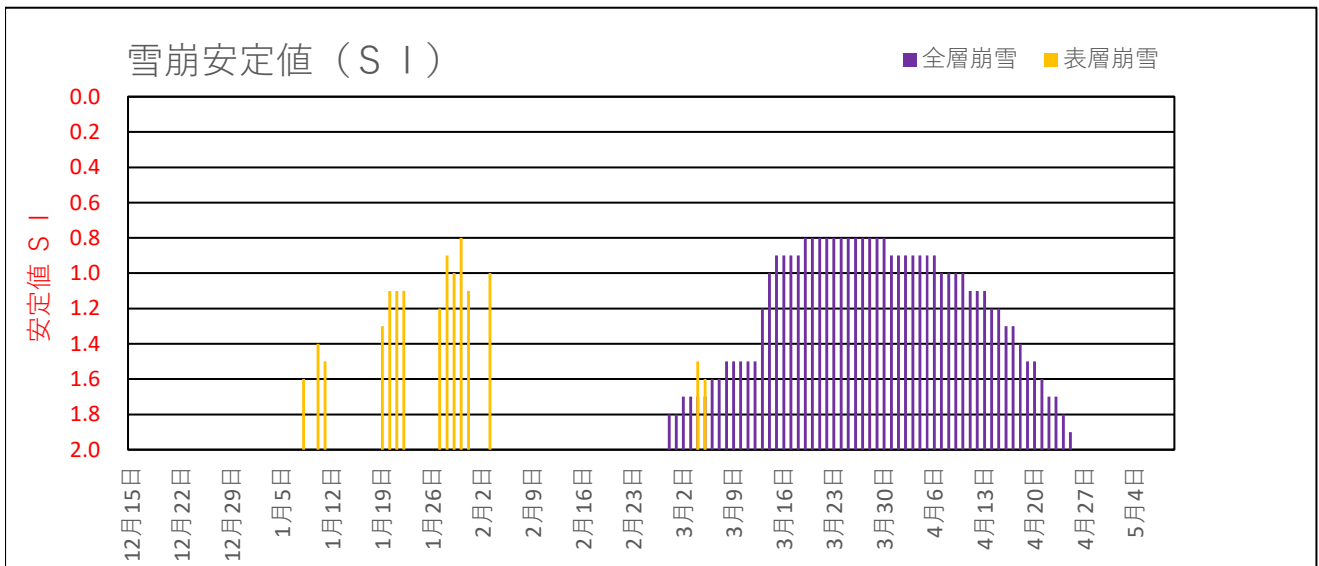
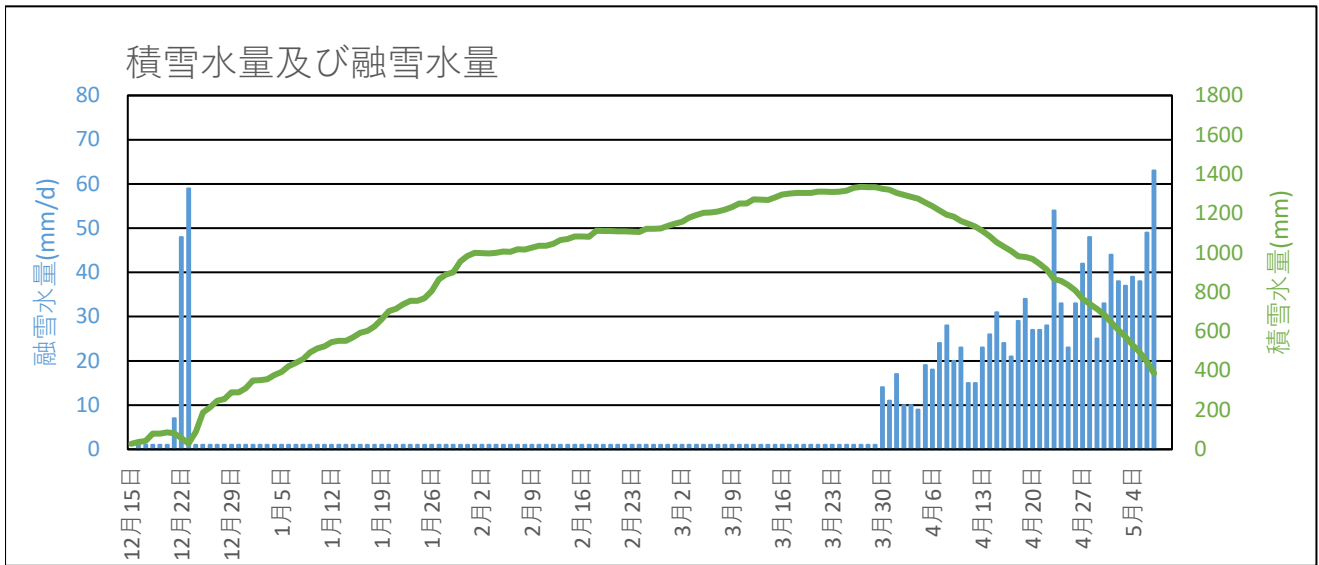


入広瀬 2010年12月～2011年5月の融雪解析グラフ



## 入広瀬 2010年12月～2011年5月の融雪解析データ

年月日	アメダスデータ			積雪水量及び融雪水量		雪崩安定度SI	
	降水量 (mm/d)	平均気温 (°C)	積雪深 (cm)	積雪水量 (mm)	融雪水量 (mm/d)	表層崩雪	全層崩雪
2010年12月15日	28.5	0.7	21	28	0		
2010年12月16日	11.0	0.3	22	38	1		
2010年12月17日	6.0	0.6	9	43	1		
2010年12月18日	37.5	0.1	19	80	1		
2010年12月19日	0.0	-0.1	16	79	1		
2010年12月20日	8.5	1.0	11	86	1		
2010年12月21日	1.0	2.5	8	81	7		
2010年12月22日	23.5	5.3	6	57	48		
2010年12月23日	32.0	6.0	0	30	59		
2010年12月24日	60.0	-0.1	48	89	1		
2010年12月25日	99.0	-1.3	125	187	1		
2010年12月26日	27.0	0.0	140	213	1		
2010年12月27日	35.5	-1.1	135	247	1		
2010年12月28日	9.5	1.4	133	256	1		
2010年12月29日	34.5	0.4	125	289	1		
2010年12月30日	1.0	-0.9	126	289	1		
2010年12月31日	23.0	-0.6	121	311	1		
2011年01月01日	40.0	0.5	148	350	1		
2011年01月02日	7.0	0.7	133	351	1		
2011年01月03日	1.5	0.5	119	357	1		
2011年01月04日	22.5	-0.8	123	378	1		
2011年01月05日	17.0	0.9	132	394	1		
2011年01月06日	30.0	-1.5	147	423	1		
2011年01月07日	17.5	-2.4	157	440	1		
2011年01月08日	20.5	-1.4	177	459	1	1.60	
2011年01月09日	35.0	-0.7	182	493	1		
2011年01月10日	21.0	-3.5	200	513	1	1.40	
2011年01月11日	13.0	-3.3	214	525	1	1.50	
2011年01月12日	20.5	-2.4	208	545	1		
2011年01月13日	8.0	-3.3	209	552	1		
2011年01月14日	3.0	-3.9	206	552	1		
2011年01月15日	16.5	-2.0	207	569	1		
2011年01月16日	23.5	-3.5	219	592	1		
2011年01月17日	12.5	-0.1	216	603	1		

## 入広瀬 2010年12月～2011年5月の融雪解析データ

年月日	アメダスデータ			積雪水量及び融雪水量		雪崩安定度SI	
	降水量 (mm/d)	平均気温 (°C)	積雪深 (cm)	積雪水量 (mm)	融雪水量 (mm/d)	表層崩雪	全層崩雪
2011年01月18日	22.5	-0.3	229	625	1		
2011年01月19日	42.5	-0.2	268	661	1	1.30	
2011年01月20日	37.5	-1.8	289	703	1	1.10	
2011年01月21日	13.5	-1.9	283	715	1	1.10	
2011年01月22日	23.0	-1.6	293	737	1	1.10	
2011年01月23日	19.5	-2.2	301	756	1		
2011年01月24日	0.0	-3.5	290	755	1		
2011年01月25日	15.0	-2.2	282	769	1		
2011年01月26日	38.0	-1.1	307	806	1		
2011年01月27日	59.0	-1.9	358	864	1	1.20	
2011年01月28日	26.5	-3.2	361	889	1	0.90	
2011年01月29日	11.5	-2.7	360	900	1	1.00	
2011年01月30日	56.5	-4.2	409	955	1	0.80	
2011年01月31日	29.5	-3.0	409	984	1	1.10	
2011年02月01日	16.5	-0.7	398	999	1		
2011年02月02日	0.0	-2.7	370	998	1		
2011年02月03日	0.0	-1.7	348	997	1	1.00	
2011年02月04日	3.5	-0.8	333	1000	1		
2011年02月05日	7.5	-0.3	323	1006	1		
2011年02月06日	0.0	1.1	309	1005	1		
2011年02月07日	12.5	0.0	295	1017	1		
2011年02月08日	0.0	-1.6	284	1016	1		
2011年02月09日	11.5	0.1	276	1026	1		
2011年02月10日	9.5	-1.6	286	1035	1		
2011年02月11日	1.5	-1.5	286	1035	1		
2011年02月12日	12.0	-1.1	288	1046	1		
2011年02月13日	20.0	-1.5	307	1065	1		
2011年02月14日	4.5	-1.6	303	1069	1		
2011年02月15日	15.0	-0.8	302	1083	1		
2011年02月16日	0.0	-2.9	295	1082	1		
2011年02月17日	0.0	0.8	283	1081	1		
2011年02月18日	32.0	0.8	278	1112	1		
2011年02月19日	0.0	-0.9	279	1111	1		
2011年02月20日	0.0	-0.6	268	1110	1		

## 入広瀬 2010年12月～2011年5月の融雪解析データ

年月日	アメダスデータ			積雪水量及び融雪水量		雪崩安定度SI	
	降水量 (mm/d)	平均気温 (°C)	積雪深 (cm)	積雪水量 (mm)	融雪水量 (mm/d)	表層崩雪	全層崩雪
2011年02月21日	0.0	-0.5	263	1109	1		
2011年02月22日	0.0	-0.8	259	1108	1		
2011年02月23日	0.0	1.9	256	1107	1		
2011年02月24日	0.0	4.2	252	1106	1		
2011年02月25日	16.1	1.5	258	1121	1		
2011年02月26日	1.0	-1.2	260	1121	1		
2011年02月27日	3.5	0.6	246	1123	1		
2011年02月28日	15.0	2.1	241	1137	1		1.80
2011年03月01日	12.0	1.2	239	1148	1		1.80
2011年03月02日	10.0	-0.5	258	1157	1		1.70
2011年03月03日	21.5	-3.0	289	1178	1		1.70
2011年03月04日	14.0	-2.3	293	1191	1	1.50	1.70
2011年03月05日	13.5	-1.0	302	1203	1	1.60	1.70
2011年03月06日	1.5	0.2	282	1204	1		1.60
2011年03月07日	6.5	0.6	267	1209	1		1.60
2011年03月08日	11.5	0.8	267	1220	1		1.50
2011年03月09日	14.5	0.3	271	1233	1		1.50
2011年03月10日	18.0	-2.2	287	1250	1		1.50
2011年03月11日	18.0	-0.4	299	1250	1		1.50
2011年03月12日	4.5	0.4	297	1271	1		1.50
2011年03月13日	0.0	2.5	275	1270	1		1.20
2011年03月14日	0.0	3.9	266	1269	1		1.00
2011年03月15日	13.5	2.2	265	1281	1		0.90
2011年03月16日	16.0	-0.5	275	1296	1		0.90
2011年03月17日	1.0	-2.4	279	1301	1		0.90
2011年03月18日	4.0	-2.0	288	1304	1		0.90
2011年03月19日	1.0	2.7	274	1304	1		0.80
2011年03月20日	1.0	4.2	263	1304	1		0.80
2011年03月21日	7.5	2.5	255	1311	1		0.80
2011年03月22日	0.0	3.5	251	1310	1		0.80
2011年03月23日	6.5	-0.6	256	1309	1		0.80
2011年03月24日	2.5	-0.4	250	1311	1		0.80
2011年03月25日	6.0	1.9	252	1316	1		0.80
2011年03月26日	15.5	0.2	255	1330	1		0.80

## 入広瀬 2010年12月～2011年5月の融雪解析データ

年月日	アメダスデータ			積雪水量及び融雪水量		雪崩安定度SI	
	降水量 (mm/d)	平均気温 (°C)	積雪深 (cm)	積雪水量 (mm)	融雪水量 (mm/d)	表層崩雪	全層崩雪
2011年03月27日	5.5	-0.8	268	1335	1		0.80
2011年03月28日	0.0	-0.7	250	1334	1		0.80
2011年03月29日	0.0	2.6	246	1333	1		0.80
2011年03月30日	6.0	2.9	242	1325	14		0.80
2011年03月31日	6.5	2.0	237	1320	11		0.90
2011年04月01日	0.0	3.6	236	1304	17		0.90
2011年04月02日	0.0	2.0	231	1294	10		0.90
2011年04月03日	0.0	2.0	231	1284	10		0.90
2011年04月04日	0.0	1.6	227	1275	9		0.90
2011年04月05日	0.0	1.7	224	1256	19		0.90
2011年04月06日	0.0	3.8	219	1238	18		0.90
2011年04月07日	0.0	5.2	213	1215	24		1.00
2011年04月08日	7.0	4.5	208	1194	28		1.00
2011年04月09日	8.5	3.0	205	1183	20		1.00
2011年04月10日	0.0	5.0	201	1160	23		1.00
2011年04月11日	2.5	2.9	194	1147	15		1.10
2011年04月12日	0.0	2.4	191	1133	15		1.10
2011年04月13日	0.0	5.0	183	1110	23		1.10
2011年04月14日	0.0	5.8	177	1084	26		1.20
2011年04月15日	0.0	6.9	170	1053	31		1.20
2011年04月16日	2.0	4.9	161	1030	24		1.30
2011年04月17日	0.0	4.6	157	1009	21		1.30
2011年04月18日	0.5	6.3	150	981	29		1.40
2011年04月19日	33.0	2.8	143	979	34		1.50
2011年04月20日	16.5	3.5	140	969	27		1.50
2011年04月21日	0.0	5.9	137	942	27		1.60
2011年04月22日	0.0	6.3	130	914	28		1.70
2011年04月23日	26.0	6.2	125	866	54		1.70
2011年04月24日	4.0	6.4	121	857	33		1.80
2011年04月25日	0.5	4.9	115	835	23		1.90
2011年04月26日	5.0	6.2	110	807	33		2.00
2011年04月27日	0.5	9.4	105	765	42		
2011年04月28日	23.0	5.6	98	739	48		
2011年04月29日	0.5	5.4	95	715	25		

## 入広瀬 2010年12月～2011年5月の融雪解析データ

年月日	アメダスデータ			積雪水量及び融雪水量		雪崩安定度SI	
	降水量 (mm/d)	平均気温 (°C)	積雪深 (cm)	積雪水量 (mm)	融雪水量 (mm/d)	表層崩雪	全層崩雪
2011年04月30日	3.5	6.5	91	686	33		
2011年05月01日	5.0	8.8	87	646	44		
2011年05月02日	0.0	8.6	79	608	38		
2011年05月03日	0.0	8.4	67	571	37		
2011年05月04日	0.0	8.8	64	531	39		
2011年05月05日	0.0	8.5	53	493	38		
2011年05月06日	0.0	11.0	45	445	49		
2011年05月07日	4.5	13.3	36	386	63		
2011年05月08日							
2011年05月09日							