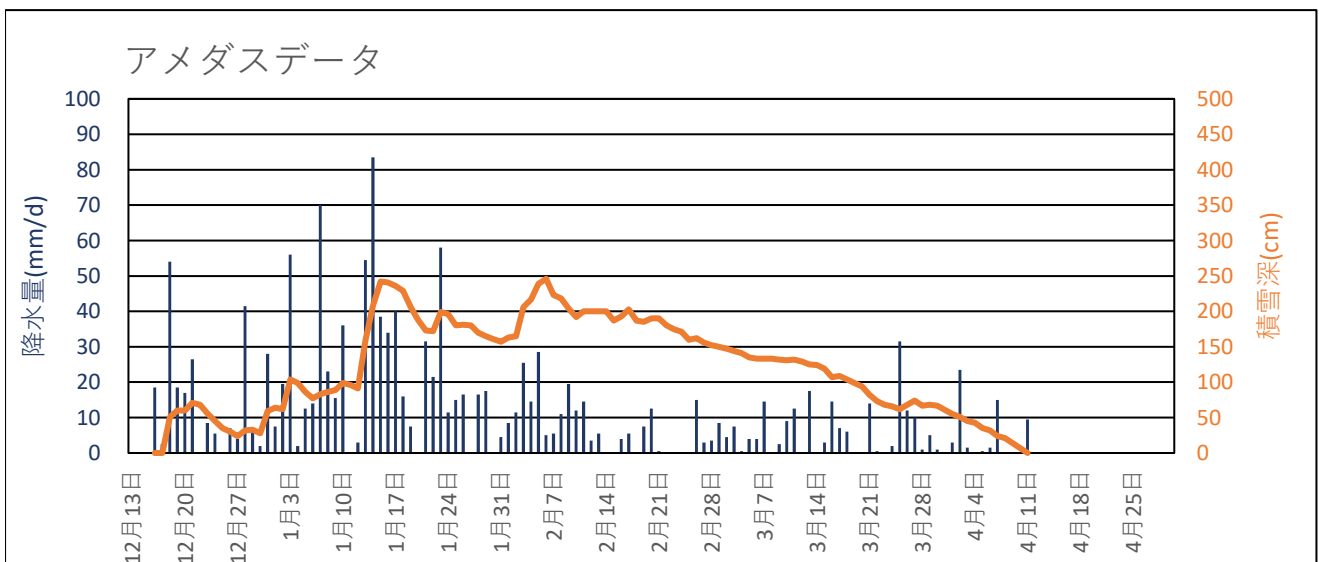
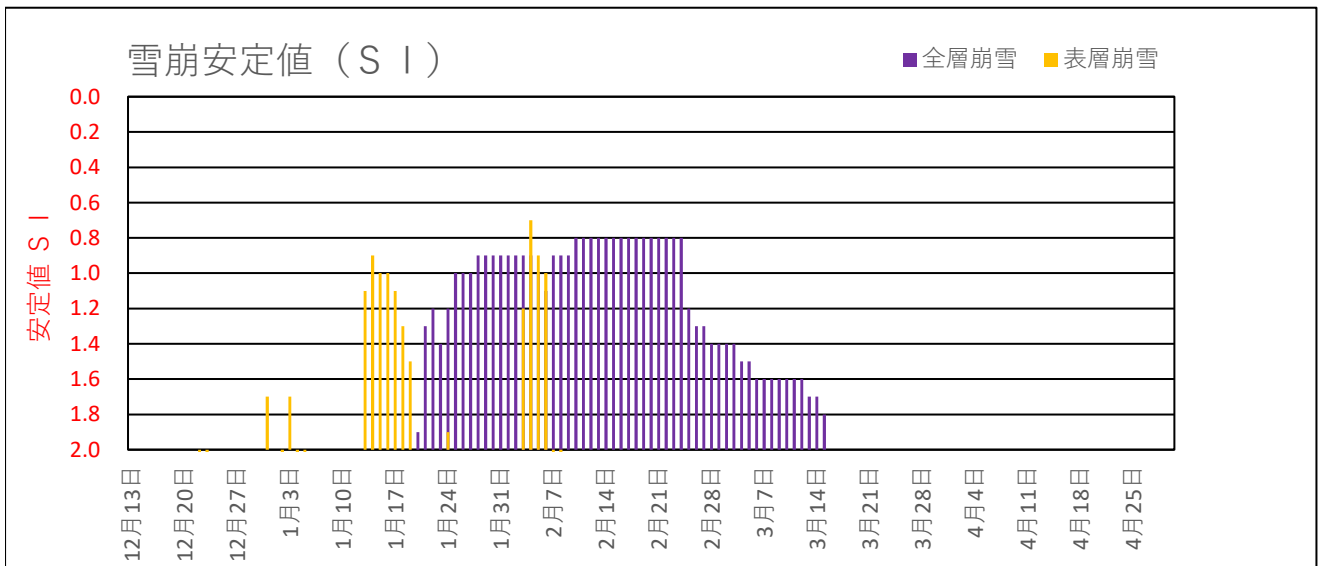
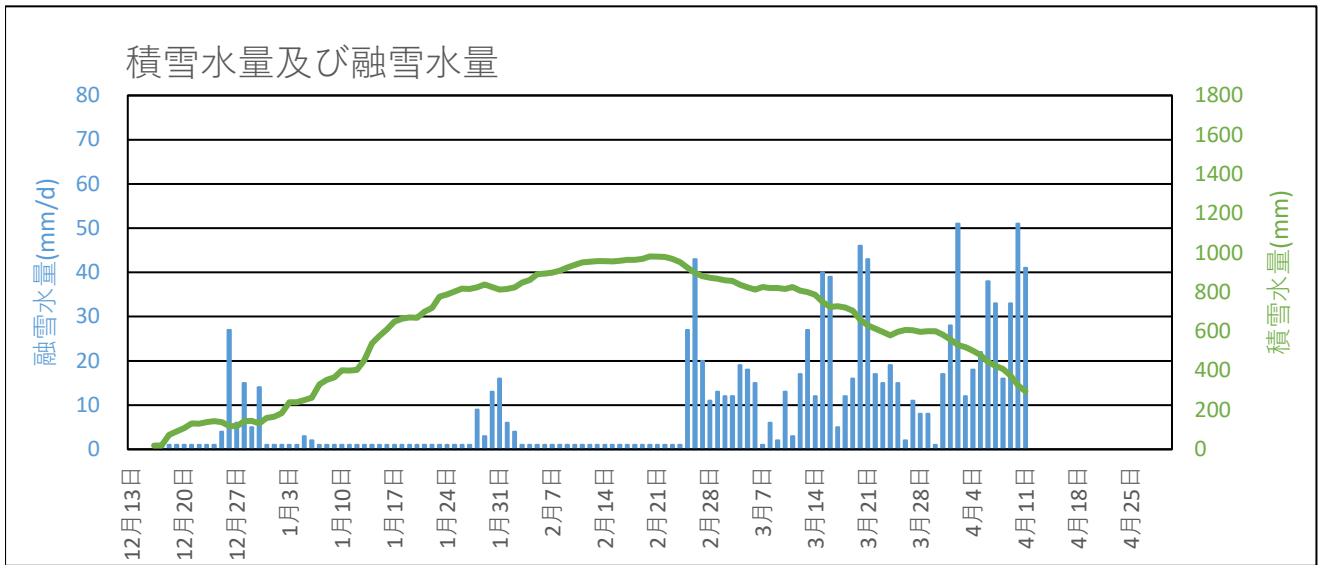


安塚 2009年12月～2010年4月の融雪解析グラフ



安塚 2009年12月～2010年4月の融雪解析データ

年月日	アメダスデータ			積雪水量及び融雪水量		雪崩安定度SI	
	降水量 (mm/d)	平均気温 (°C)	積雪深 (cm)	積雪水量 (mm)	融雪水量 (mm/d)	表層崩雪	全層崩雪
2009年12月13日							
2009年12月14日							
2009年12月15日							
2009年12月16日	18.5	0.9	0	19	0		
2009年12月17日	2.5	0.6	0	20	1		
2009年12月18日	54.0	-0.4	51	73	1		
2009年12月19日	18.5	-0.2	60	91	1		
2009年12月20日	17.0	-0.2	60	107	1		
2009年12月21日	26.5	-0.6	71	132	1		
2009年12月22日	0.0	-0.3	68	131	1	2.50	
2009年12月23日	8.5	1.7	56	138	1	2.80	
2009年12月24日	5.5	1.8	45	143	1		
2009年12月25日	0.0	1.9	35	139	4		
2009年12月26日	7.0	4.4	30	119	27		
2009年12月27日	4.0	1.4	24	117	6		
2009年12月28日	41.5	1.7	32	143	15		
2009年12月29日	6.0	0.3	33	145	5		
2009年12月30日	2.0	2.7	28	132	14		
2009年12月31日	28.0	0.3	59	159	1	1.70	
2010年01月01日	7.5	0.3	64	166	1	2.00	
2010年01月02日	19.5	1.1	62	184	1	3.20	
2010年01月03日	56.0	0.1	104	239	1	1.70	
2010年01月04日	2.0	0.6	99	240	1	2.20	
2010年01月05日	12.5	2.5	86	250	3	2.50	
2010年01月06日	14.0	0.9	77	262	2		
2010年01月07日	70.0	0.6	83	331	1		
2010年01月08日	23.0	0.8	86	353	1		
2010年01月09日	15.5	0.5	89	367	1		
2010年01月10日	36.0	0.1	99	402	1		
2010年01月11日	0.0	0.6	96	401	1		
2010年01月12日	3.0	0.8	91	403	1		
2010年01月13日	54.5	-1.1	160	452	1	1.10	
2010年01月14日	83.5	-1.9	208	539	1	0.90	
2010年01月15日	38.5	-1.5	242	577	1	1.00	

安塚 2009年12月～2010年4月の融雪解析データ

年月日	アメダスデータ			積雪水量及び融雪水量		雪崩安定度SI	
	降水量 (mm/d)	平均気温 (°C)	積雪深 (cm)	積雪水量 (mm)	融雪水量 (mm/d)	表層崩雪	全層崩雪
2010年01月16日	34.0	-1.4	241	610	1	1.00	
2010年01月17日	40.0	-0.9	236	649	1	1.10	
2010年01月18日	16.0	0.2	229	664	1	1.30	
2010年01月19日	7.5	0.9	206	670	1	1.50	
2010年01月20日	0.0	1.6	188	669	1		1.90
2010年01月21日	31.5	2.0	173	700	1		1.30
2010年01月22日	21.5	-0.5	172	720	1		1.20
2010年01月23日	58.0	0.0	199	777	1		1.40
2010年01月24日	11.5	0.8	196	788	1	1.90	1.20
2010年01月25日	15.0	1.3	180	802	1		1.00
2010年01月26日	16.5	0.4	181	817	1		1.00
2010年01月27日	0.0	-1.5	180	816	1		1.00
2010年01月28日	16.5	4.3	170	824	9		0.90
2010年01月29日	17.5	0.6	165	838	3		0.90
2010年01月30日	0.0	1.1	161	825	13		0.90
2010年01月31日	4.5	2.1	157	813	16		0.90
2010年02月01日	8.5	1.4	163	816	6		0.90
2010年02月02日	11.5	0.7	165	824	4		0.90
2010年02月03日	25.5	-3.0	206	849	1	1.20	0.90
2010年02月04日	14.5	-3.0	217	862	1	0.70	0.90
2010年02月05日	28.5	-1.2	239	890	1	0.90	1.00
2010年02月06日	5.0	-1.9	246	894	1	1.00	1.10
2010年02月07日	5.5	0.2	223	898	1	3.10	0.90
2010年02月08日	11.0	0.0	218	908	1	4.00	0.90
2010年02月09日	19.5	2.2	204	924	1		0.90
2010年02月10日	12.0	1.0	192	938	1		0.80
2010年02月11日	14.5	-0.1	200	951	1		0.80
2010年02月12日	3.5	-0.7	200	954	1		0.80
2010年02月13日	5.5	-0.6	200	958	1		0.80
2010年02月14日	0.0	-0.4	200	957	1		0.80
2010年02月15日	0.0	1.3	187	956	1		0.80
2010年02月16日	4.0	0.4	193	959	1		0.80
2010年02月17日	5.5	-1.4	203	964	1		0.80
2010年02月18日	0.0	-0.4	187	963	1		0.80

安塚 2009年12月～2010年4月の融雪解析データ

年月日	アメダスデータ			積雪水量及び融雪水量		雪崩安定度SI	
	降水量 (mm/d)	平均気温 (°C)	積雪深 (cm)	積雪水量 (mm)	融雪水量 (mm/d)	表層崩雪	全層崩雪
2010年02月19日	7.5	0.4	185	969	1		0.80
2010年02月20日	12.5	0.1	190	981	1		0.80
2010年02月21日	0.5	-0.3	190	980	1		0.80
2010年02月22日	0.0	2.0	180	979	1		0.80
2010年02月23日	0.0	3.6	175	968	1		0.80
2010年02月24日	0.0	3.5	171	952	1		0.80
2010年02月25日	0.0	6.0	160	925	27		1.20
2010年02月26日	15.0	6.1	162	897	43		1.30
2010年02月27日	3.0	3.7	156	880	20		1.30
2010年02月28日	3.5	2.2	152	872	11		1.40
2010年03月01日	8.5	2.4	150	868	13		1.40
2010年03月02日	4.5	2.3	147	860	12		1.40
2010年03月03日	7.5	2.2	144	856	12		1.40
2010年03月04日	0.5	4.7	141	837	19		1.50
2010年03月05日	4.0	3.2	135	823	18		1.50
2010年03月06日	4.0	2.7	133	812	15		1.60
2010年03月07日	14.5	0.7	133	825	1		1.60
2010年03月08日	0.0	1.0	133	820	6		1.60
2010年03月09日	2.5	0.4	132	820	2		1.60
2010年03月10日	9.0	2.5	131	815	13		1.60
2010年03月11日	12.5	0.8	132	825	3		1.60
2010年03月12日	0.0	3.6	129	808	17		1.60
2010年03月13日	17.5	3.4	125	799	27		1.70
2010年03月14日	0.0	2.6	124	786	12		1.70
2010年03月15日	3.0	8.3	119	749	40		1.80
2010年03月16日	14.5	5.4	107	725	39		2.00
2010年03月17日	7.0	1.2	109	727	5		2.00
2010年03月18日	6.0	2.3	104	721	12		
2010年03月19日	0.0	3.4	99	705	16		
2010年03月20日	0.0	10.4	94	659	46		
2010年03月21日	14.0	6.4	82	630	43		
2010年03月22日	0.5	3.6	73	613	17		
2010年03月23日	0.0	3.3	68	598	15		
2010年03月24日	2.0	3.7	66	580	19		

安塚 2009年12月～2010年4月の融雪解析データ

年月日	アメダスデータ			積雪水量及び融雪水量		雪崩安定度SI	
	降水量 (mm/d)	平均気温 (°C)	積雪深 (cm)	積雪水量 (mm)	融雪水量 (mm/d)	表層崩雪	全層崩雪
2010年03月25日	31.5	2.1	62	597	15		
2010年03月26日	12.0	0.7	68	607	2		
2010年03月27日	10.0	0.9	74	605	11		
2010年03月28日	1.0	1.0	67	598	8		
2010年03月29日	5.0	0.2	68	600	8		
2010年03月30日	1.0	0.0	67	600	1		
2010年03月31日	0.0	3.7	61	583	17		
2010年04月01日	3.0	5.6	55	558	28		
2010年04月02日	23.5	6.1	51	530	51		
2010年04月03日	1.5	2.4	45	520	12		
2010年04月04日	0.0	3.9	43	502	18		
2010年04月05日	0.5	4.8	35	480	22		
2010年04月06日	1.5	8.1	32	444	38		
2010年04月07日	15.0	4.0	24	425	33		
2010年04月08日	0.0	3.4	21	409	16		
2010年04月09日	0.0	7.3	14	376	33		
2010年04月10日	0.0	11.6	7	325	51		
2010年04月11日	9.5	7.0	0	294	41		
2010年04月12日							
2010年04月13日							
2010年04月14日							
2010年04月15日							
2010年04月16日							
2010年04月17日							
2010年04月18日							
2010年04月19日							
2010年04月20日							
2010年04月21日							
2010年04月22日							
2010年04月23日							
2010年04月24日							
2010年04月25日							
2010年04月26日							
2010年04月27日							

安塚 2009年12月～2010年4月の融雪解析データ

年月日	アメダスデータ			積雪水量及び融雪水量		雪崩安定度SI	
	降水量 (mm/d)	平均気温 (°C)	積雪深 (cm)	積雪水量 (mm)	融雪水量 (mm/d)	表層崩雪	全層崩雪
2010年04月28日							
2010年04月29日							
2010年04月30日							