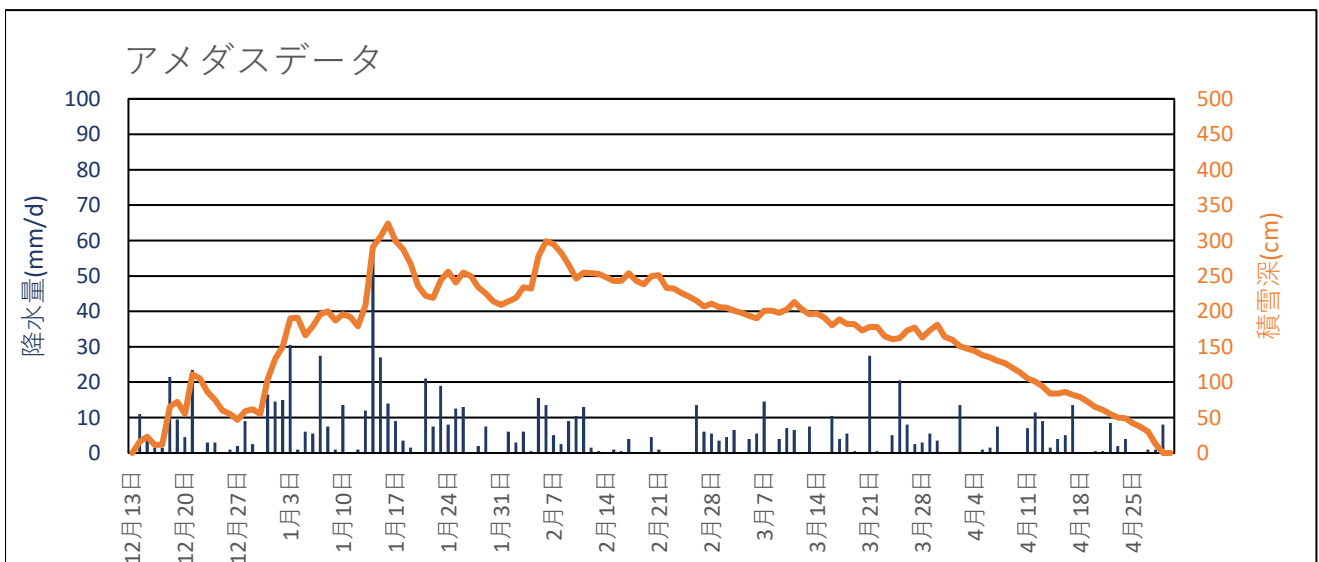
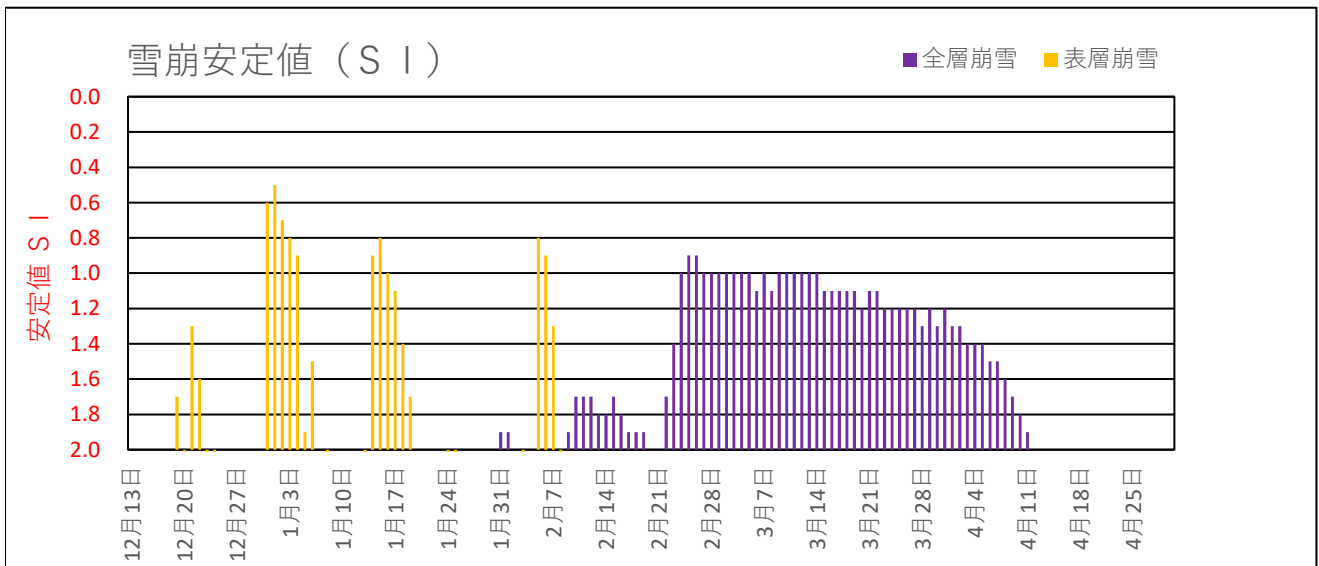
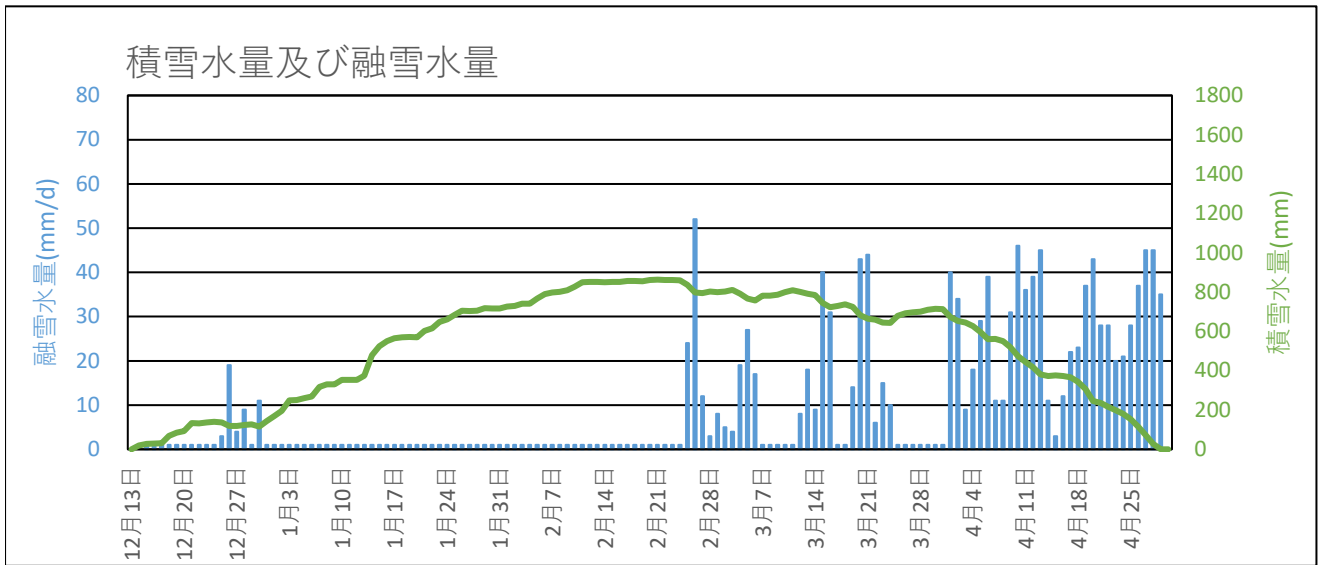


津南 2009年12月～2010年4月の融雪解析グラフ



津南 2009年12月～2010年4月の融雪解析データ

年月日	アメダスデータ			積雪水量及び融雪水量		雪崩安定度SI	
	降水量 (mm/d)	平均気温 (°C)	積雪深 (cm)	積雪水量 (mm)	融雪水量 (mm/d)	表層崩雪	全層崩雪
2009年12月13日	0.0	3.5	0	0	0		
2009年12月14日	11.0	0.8	16	20	0		
2009年12月15日	5.0	0.5	23	28	1		
2009年12月16日	1.5	0.0	11	30	1		
2009年12月17日	1.5	-1.1	12	31	1		
2009年12月18日	21.5	-2.5	66	69	1		
2009年12月19日	9.5	-2.9	72	85	1	1.70	
2009年12月20日	4.5	-0.4	55	92	1	2.70	
2009年12月21日	23.5	-2.9	111	133	1	1.30	
2009年12月22日	0.0	-1.1	105	132	1	1.60	
2009年12月23日	3.0	1.8	86	136	1	3.20	
2009年12月24日	3.0	1.7	75	140	1	3.80	
2009年12月25日	0.0	2.3	60	137	3		
2009年12月26日	1.0	4.0	55	118	19		
2009年12月27日	2.0	0.8	47	118	4		
2009年12月28日	9.0	1.7	59	123	9		
2009年12月29日	2.5	-1.4	62	127	1		
2009年12月30日	0.0	1.7	55	116	11		
2009年12月31日	16.5	-2.0	104	144	1	0.60	
2010年01月01日	14.5	-3.0	133	170	1	0.50	
2010年01月02日	15.0	-0.9	150	196	1	0.70	
2010年01月03日	30.5	-1.6	190	249	1	0.80	
2010年01月04日	1.0	-1.6	191	250	1	0.90	
2010年01月05日	6.0	0.3	166	260	1	1.90	
2010年01月06日	5.5	-1.6	179	269	1	1.50	
2010年01月07日	27.5	-0.6	196	317	1		
2010年01月08日	7.5	-0.7	200	330	1	2.10	
2010年01月09日	1.0	-1.3	187	331	1		
2010年01月10日	13.5	-1.3	196	354	1		
2010年01月11日	0.0	-1.3	192	353	1		
2010年01月12日	1.0	0.3	179	354	1		
2010年01月13日	12.0	-2.5	209	374	1	2.10	
2010年01月14日	58.0	-4.5	291	478	1	0.90	
2010年01月15日	27.0	-4.0	306	525	1	0.80	

津南 2009年12月～2010年4月の融雪解析データ

年月日	アメダスデータ			積雪水量及び融雪水量		雪崩安定度SI	
	降水量 (mm/d)	平均気温 (°C)	積雪深 (cm)	積雪水量 (mm)	融雪水量 (mm/d)	表層崩雪	全層崩雪
2010年01月16日	14.0	-4.1	324	550	1	1.00	
2010年01月17日	9.0	-3.8	299	565	1	1.10	
2010年01月18日	3.5	-1.5	288	570	1	1.40	
2010年01月19日	1.5	2.0	267	571	1	1.70	
2010年01月20日	0.0	4.8	236	570	1		
2010年01月21日	21.0	2.0	222	602	1		
2010年01月22日	7.5	-2.5	219	615	1		
2010年01月23日	19.0	-1.5	244	648	1		
2010年01月24日	8.0	-0.5	256	661	1	2.70	
2010年01月25日	12.5	0.2	241	683	1	2.50	
2010年01月26日	13.0	-2.4	255	705	1		
2010年01月27日	0.0	-2.4	250	704	1		
2010年01月28日	2.0	4.2	234	705	1		
2010年01月29日	7.5	-0.5	225	718	1		
2010年01月30日	0.0	0.6	214	717	1		
2010年01月31日	0.0	2.5	209	716	1		1.90
2010年02月01日	6.0	-0.3	214	726	1		1.90
2010年02月02日	3.0	-1.3	219	730	1		
2010年02月03日	6.0	-5.6	234	740	1	3.30	
2010年02月04日	0.5	-5.2	232	740	1		
2010年02月05日	15.5	-3.4	278	767	1	0.80	
2010年02月06日	13.5	-4.8	299	790	1	0.90	
2010年02月07日	5.0	-1.9	295	798	1	1.30	
2010年02月08日	2.5	-1.5	283	801	1	2.20	
2010年02月09日	9.0	3.7	266	809	1		1.90
2010年02月10日	10.5	-1.0	246	827	1		1.70
2010年02月11日	13.0	-1.9	255	850	1		1.70
2010年02月12日	1.5	-2.8	254	851	1		1.70
2010年02月13日	0.5	-3.4	253	851	1		1.80
2010年02月14日	0.0	-2.1	248	850	1		1.80
2010年02月15日	1.0	0.2	243	851	1		1.70
2010年02月16日	0.5	-2.0	243	851	1		1.80
2010年02月17日	4.0	-4.2	254	857	1		1.90
2010年02月18日	0.0	-1.6	243	856	1		1.90

津南 2009年12月～2010年4月の融雪解析データ

年月日	アメダスデータ			積雪水量及び融雪水量		雪崩安定度SI	
	降水量 (mm/d)	平均気温 (°C)	積雪深 (cm)	積雪水量 (mm)	融雪水量 (mm/d)	表層崩雪	全層崩雪
2010年02月19日	0.0	-1.1	238	855	1		1.90
2010年02月20日	4.5	-1.4	250	862	1		2.00
2010年02月21日	1.0	-1.7	251	863	1		
2010年02月22日	0.0	1.8	233	862	1		1.70
2010年02月23日	0.0	4.2	232	861	1		1.40
2010年02月24日	0.0	5.8	226	860	1		1.00
2010年02月25日	0.0	9.1	221	836	24		0.90
2010年02月26日	13.5	8.6	215	797	52		0.90
2010年02月27日	6.0	2.4	207	795	12		1.00
2010年02月28日	5.5	0.8	211	802	3		1.00
2010年03月01日	3.5	1.6	206	799	8		1.00
2010年03月02日	4.5	1.3	205	802	5		1.00
2010年03月03日	6.5	1.2	201	810	4		1.00
2010年03月04日	0.0	4.2	198	791	19		1.00
2010年03月05日	4.0	5.1	194	767	27		1.00
2010年03月06日	5.5	3.0	190	757	17		1.10
2010年03月07日	14.5	-1.0	201	782	1		1.00
2010年03月08日	0.0	-1.3	201	781	1		1.10
2010年03月09日	4.0	-1.4	198	787	1		1.00
2010年03月10日	7.0	0.5	203	799	1		1.00
2010年03月11日	6.5	0.5	213	809	1		1.00
2010年03月12日	0.0	3.3	203	801	8		1.00
2010年03月13日	7.5	3.1	196	792	18		1.00
2010年03月14日	0.0	1.7	197	784	9		1.00
2010年03月15日	0.0	9.0	191	744	40		1.10
2010年03月16日	10.5	4.6	180	723	31		1.10
2010年03月17日	4.0	-0.1	189	729	1		1.10
2010年03月18日	5.5	0.7	182	738	1		1.10
2010年03月19日	0.5	2.0	182	725	14		1.10
2010年03月20日	0.0	9.6	173	682	43		1.20
2010年03月21日	27.5	3.6	178	665	44		1.10
2010年03月22日	0.5	1.2	178	660	6		1.10
2010年03月23日	0.0	3.1	165	645	15		1.20
2010年03月24日	5.0	2.0	161	643	10		1.20

津南 2009年12月～2010年4月の融雪解析データ

年月日	アメダスデータ			積雪水量及び融雪水量		雪崩安定度SI	
	降水量 (mm/d)	平均気温 (°C)	積雪深 (cm)	積雪水量 (mm)	融雪水量 (mm/d)	表層崩雪	全層崩雪
2010年03月25日	20.5	1.5	162	679	1		1.20
2010年03月26日	8.0	-0.7	173	692	1		1.20
2010年03月27日	2.5	-0.1	177	696	1		1.20
2010年03月28日	3.0	-1.2	163	700	1		1.30
2010年03月29日	5.5	-2.6	173	709	1		1.20
2010年03月30日	3.5	-2.0	181	714	1		1.30
2010年03月31日	0.0	3.3	164	713	1		1.20
2010年04月01日	0.0	9.6	160	673	40		1.30
2010年04月02日	13.5	4.8	151	653	34		1.30
2010年04月03日	0.0	1.8	147	644	9		1.40
2010年04月04日	0.0	3.4	144	626	18		1.40
2010年04月05日	1.0	6.2	138	598	29		1.40
2010年04月06日	1.5	8.5	135	560	39		1.50
2010年04月07日	7.5	2.2	130	561	11		1.50
2010年04月08日	0.0	2.3	127	550	11		1.60
2010年04月09日	0.0	6.9	120	519	31		1.70
2010年04月10日	0.0	10.3	114	473	46		1.80
2010年04月11日	7.0	6.5	105	444	36		1.90
2010年04月12日	11.5	6.0	101	417	39		2.00
2010年04月13日	9.0	8.0	94	381	45		
2010年04月14日	1.5	2.3	84	372	11		
2010年04月15日	4.0	0.8	84	376	3		
2010年04月16日	5.0	2.5	86	372	12		
2010年04月17日	13.5	2.9	82	367	22		
2010年04月18日	0.0	5.1	79	343	23		
2010年04月19日	0.0	8.4	72	306	37		
2010年04月20日	0.5	9.5	65	246	43		
2010年04月21日	0.5	6.0	61	236	28		
2010年04月22日	8.5	4.3	55	217	28		
2010年04月23日	2.0	4.0	50	198	20		
2010年04月24日	4.0	3.7	49	181	21		
2010年04月25日	0.0	6.1	42	153	28		
2010年04月26日	0.0	8.4	37	116	37		
2010年04月27日	1.0	9.9	30	72	45		

津南 2009年12月～2010年4月の融雪解析データ

年月日	アメダスデータ			積雪水量及び融雪水量		雪崩安定度SI	
	降水量 (mm/d)	平均気温 (°C)	積雪深 (cm)	積雪水量 (mm)	融雪水量 (mm/d)	表層崩雪	全層崩雪
2010年04月28日	1.0	10.0	13	28	45		
2010年04月29日	8.0	8.1	0	0	35		
2010年04月30日	0.0	7.9	0	0	0		