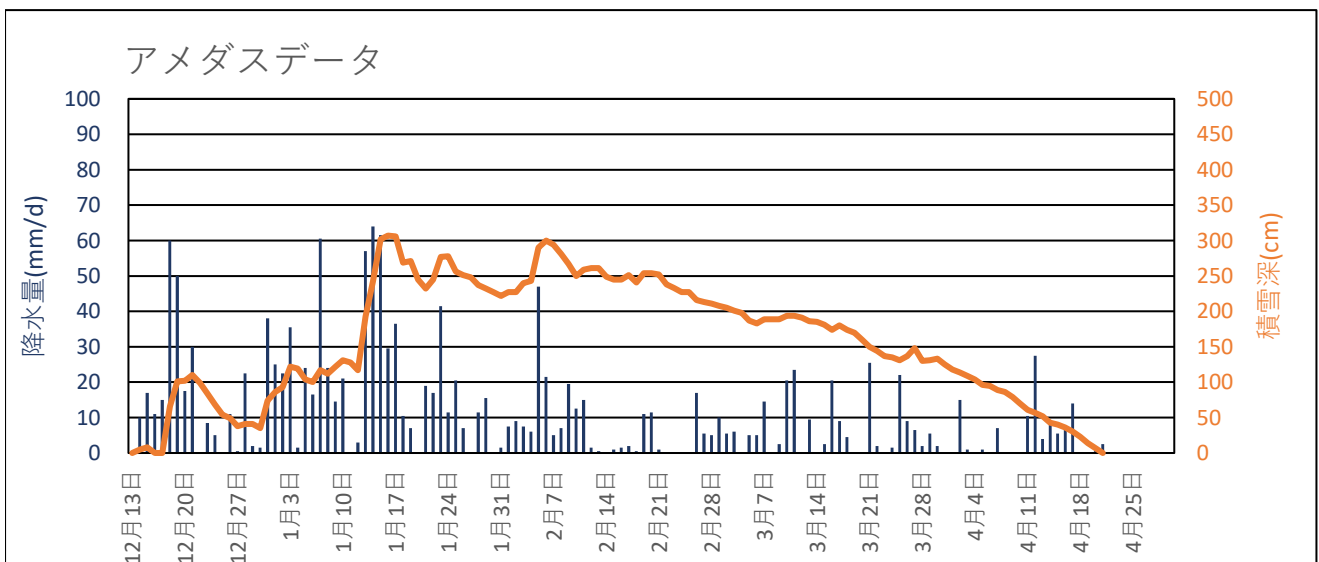
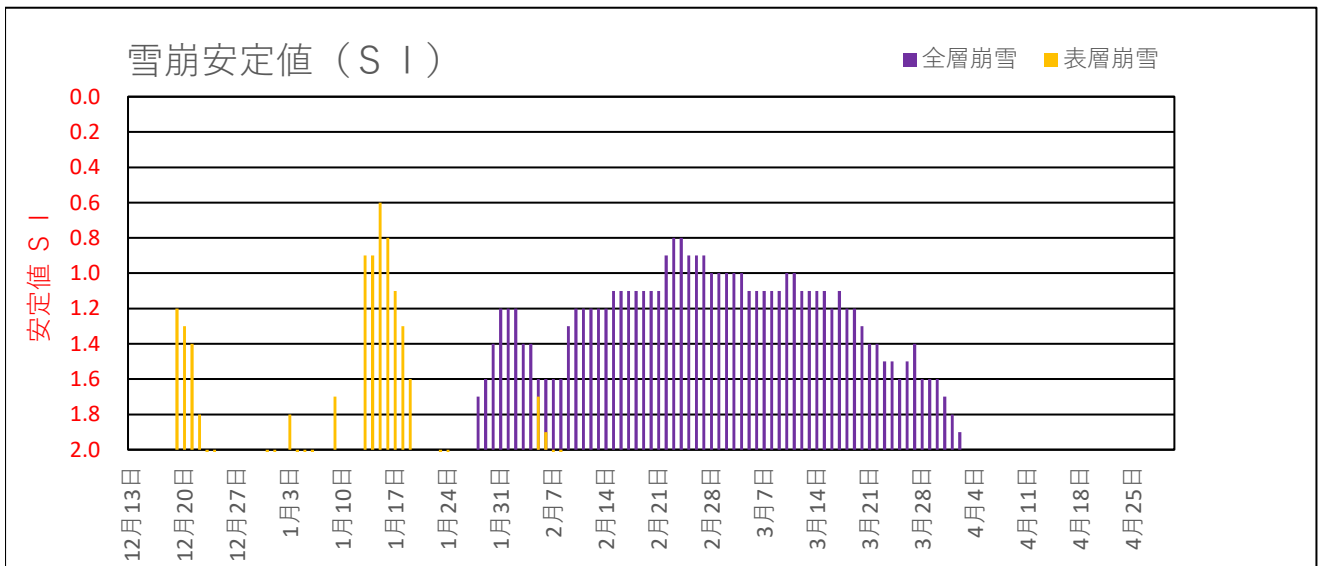
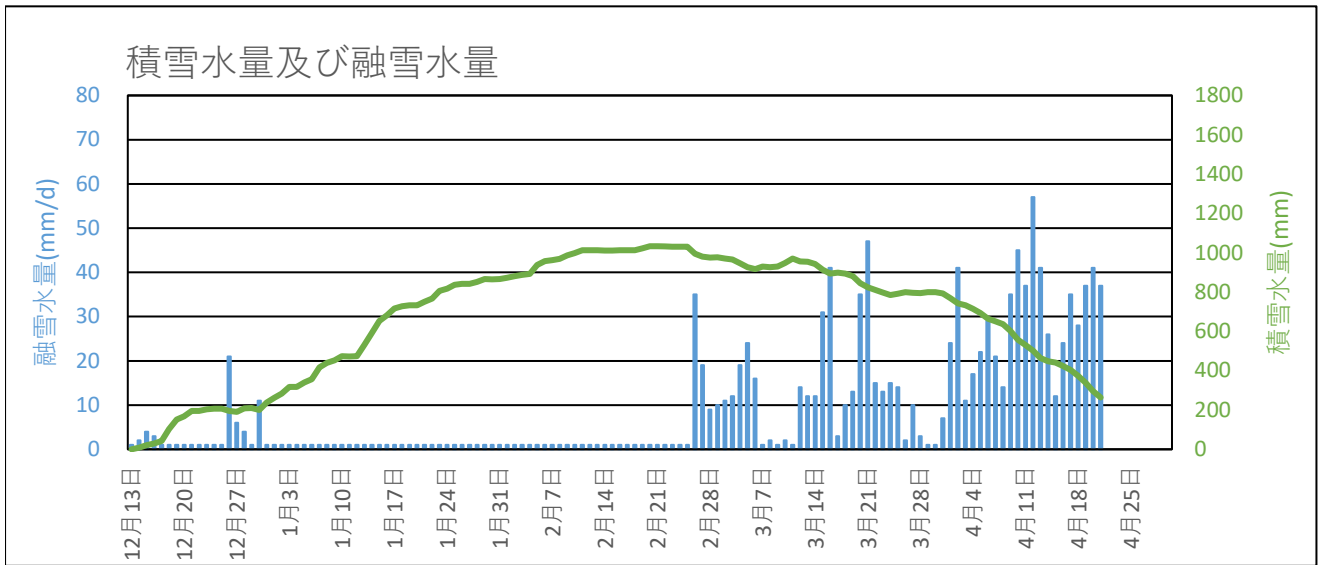


十日町 2009年12月～2010年4月の融雪解析グラフ



十日町 2009年12月～2010年4月の融雪解析データ

年月日	アメダスデータ			積雪水量及び融雪水量		雪崩安定度SI	
	降水量 (mm/d)	平均気温 (°C)	積雪深 (cm)	積雪水量 (mm)	融雪水量 (mm/d)	表層崩雪	全層崩雪
2009年12月13日	0.5	4.5	0	0	1		
2009年12月14日	10.0	1.9	5	8	2		
2009年12月15日	17.0	1.5	8	21	4		
2009年12月16日	11.0	1.0	0	29	3		
2009年12月17日	15.0	0.5	0	43	1		
2009年12月18日	60.0	-0.9	66	102	1		
2009年12月19日	50.0	-1.4	101	151	1	1.20	
2009年12月20日	17.5	-0.2	102	167	1	1.30	
2009年12月21日	30.0	-1.3	110	196	1	1.40	
2009年12月22日	0.0	-1.2	99	195	1	1.80	
2009年12月23日	8.5	1.2	84	203	1	2.10	
2009年12月24日	5.0	2.0	68	207	1	2.50	
2009年12月25日	0.0	1.6	54	206	1		
2009年12月26日	11.0	4.4	49	196	21		
2009年12月27日	0.5	1.1	38	191	6		
2009年12月28日	22.5	1.4	41	209	4		
2009年12月29日	2.0	0.0	41	210	1		
2009年12月30日	1.5	1.6	35	201	11		
2009年12月31日	38.0	-0.1	74	238	1	2.50	
2010年01月01日	25.0	-0.6	86	262	1	2.10	
2010年01月02日	22.5	0.7	93	283	1	2.00	
2010年01月03日	35.5	-0.4	122	318	1	1.80	
2010年01月04日	1.5	-0.6	119	318	1	2.30	
2010年01月05日	24.0	1.7	104	341	1	2.40	
2010年01月06日	16.5	-0.2	100	357	1	2.60	
2010年01月07日	60.5	-0.1	117	416	1		
2010年01月08日	24.0	0.3	112	439	1		
2010年01月09日	14.5	0.0	122	453	1	1.70	
2010年01月10日	21.0	-0.3	131	473	1		
2010年01月11日	0.0	-0.1	128	472	1		
2010年01月12日	3.0	0.2	117	474	1		
2010年01月13日	57.0	-1.2	193	530	1	0.90	
2010年01月14日	64.0	-3.0	242	593	1	0.90	
2010年01月15日	61.5	-2.4	302	653	1	0.60	

十日町 2009年12月～2010年4月の融雪解析データ

年月日	アメダスデータ			積雪水量及び融雪水量		雪崩安定度SI	
	降水量 (mm/d)	平均気温 (°C)	積雪深 (cm)	積雪水量 (mm)	融雪水量 (mm/d)	表層崩雪	全層崩雪
2010年01月16日	29.5	-2.7	307	682	1	0.80	
2010年01月17日	36.5	-2.9	306	717	1	1.10	
2010年01月18日	10.5	-0.3	269	727	1	1.30	
2010年01月19日	7.0	1.6	271	733	1	1.60	
2010年01月20日	0.0	2.9	245	732	1	2.00	
2010年01月21日	19.0	1.2	232	750	1		
2010年01月22日	17.0	-1.7	245	766	1		
2010年01月23日	41.5	-0.6	277	806	1	2.20	
2010年01月24日	11.5	0.3	278	817	1	2.50	
2010年01月25日	20.5	0.8	256	836	1		
2010年01月26日	7.0	-0.7	251	841	1		
2010年01月27日	0.0	-1.5	248	841	1		
2010年01月28日	11.5	2.5	237	852	1		1.70
2010年01月29日	15.5	0.6	232	866	1		1.60
2010年01月30日	0.0	1.1	227	865	1		1.40
2010年01月31日	1.5	2.2	222	866	1		1.20
2010年02月01日	7.5	0.9	227	872	1		1.20
2010年02月02日	9.0	-0.6	227	880	1		1.20
2010年02月03日	7.5	-3.9	240	887	1		1.40
2010年02月04日	6.0	-4.2	243	892	1		1.40
2010年02月05日	47.0	-2.1	290	938	1	1.70	1.60
2010年02月06日	21.5	-2.7	300	958	1	1.90	1.60
2010年02月07日	5.0	-0.3	294	962	1	2.40	1.60
2010年02月08日	7.0	-0.7	281	968	1	3.80	1.60
2010年02月09日	19.5	2.1	267	987	1		1.30
2010年02月10日	12.5	0.1	250	998	1		1.20
2010年02月11日	15.0	-0.8	259	1012	1		1.20
2010年02月12日	1.5	-1.4	261	1013	1		1.20
2010年02月13日	0.5	-1.5	261	1012	1		1.20
2010年02月14日	0.0	-0.7	249	1011	1		1.20
2010年02月15日	1.0	0.6	245	1011	1		1.10
2010年02月16日	1.5	-0.1	245	1012	1		1.10
2010年02月17日	2.0	-2.4	251	1013	1		1.10
2010年02月18日	0.5	-0.7	241	1012	1		1.10

十日町 2009年12月～2010年4月の融雪解析データ

年月日	アメダスデータ			積雪水量及び融雪水量		雪崩安定度SI	
	降水量 (mm/d)	平均気温 (°C)	積雪深 (cm)	積雪水量 (mm)	融雪水量 (mm/d)	表層崩雪	全層崩雪
2010年02月19日	11.0	0.4	254	1022	1		1.10
2010年02月20日	11.5	-0.2	254	1033	1		1.10
2010年02月21日	1.0	-0.3	252	1033	1		1.10
2010年02月22日	0.0	2.0	238	1032	1		0.90
2010年02月23日	0.0	3.6	233	1031	1		0.80
2010年02月24日	0.0	3.6	227	1030	1		0.80
2010年02月25日	0.0	3.6	227	1030	1		0.90
2010年02月26日	17.0	4.0	216	994	35		0.90
2010年02月27日	5.5	3.4	213	980	19		0.90
2010年02月28日	5.0	1.6	211	976	9		1.00
2010年03月01日	10.0	1.6	208	977	10		1.00
2010年03月02日	5.5	2.1	205	971	11		1.00
2010年03月03日	6.0	2.2	201	965	12		1.00
2010年03月04日	0.0	4.1	198	946	19		1.00
2010年03月05日	5.0	4.1	187	927	24		1.10
2010年03月06日	5.0	2.8	183	916	16		1.10
2010年03月07日	14.5	0.3	189	929	1		1.10
2010年03月08日	0.0	0.5	189	927	2		1.10
2010年03月09日	2.5	-0.6	189	929	1		1.10
2010年03月10日	20.5	1.1	194	948	2		1.00
2010年03月11日	23.5	0.3	194	970	1		1.00
2010年03月12日	0.0	3.8	191	956	14		1.10
2010年03月13日	9.5	2.1	186	954	12		1.10
2010年03月14日	0.0	2.4	185	942	12		1.10
2010年03月15日	2.5	6.3	181	914	31		1.10
2010年03月16日	20.5	4.5	174	893	41		1.20
2010年03月17日	9.0	0.9	180	899	3		1.10
2010年03月18日	4.5	1.8	174	894	10		1.20
2010年03月19日	0.0	2.8	170	880	13		1.20
2010年03月20日	0.0	7.8	160	845	35		1.30
2010年03月21日	25.5	4.8	150	823	47		1.40
2010年03月22日	2.0	2.8	144	811	15		1.40
2010年03月23日	0.0	2.8	137	798	13		1.50
2010年03月24日	1.5	2.9	135	784	15		1.50

十日町 2009年12月～2010年4月の融雪解析データ

年月日	アメダスデータ			積雪水量及び融雪水量		雪崩安定度SI	
	降水量 (mm/d)	平均気温 (°C)	積雪深 (cm)	積雪水量 (mm)	融雪水量 (mm/d)	表層崩雪	全層崩雪
2010年03月25日	22.0	2.2	131	792	14		1.60
2010年03月26日	9.0	0.6	137	799	2		1.50
2010年03月27日	6.5	0.7	148	796	10		1.40
2010年03月28日	2.0	0.6	130	794	3		1.60
2010年03月29日	5.5	-0.4	131	799	1		1.60
2010年03月30日	2.0	-0.5	133	800	1		1.60
2010年03月31日	0.0	2.9	125	793	7		1.70
2010年04月01日	0.0	5.6	118	768	24		1.80
2010年04月02日	15.0	5.8	114	742	41		1.90
2010年04月03日	1.0	2.3	109	732	11		2.00
2010年04月04日	0.0	3.7	104	714	17		
2010年04月05日	1.0	4.5	96	694	22		
2010年04月06日	0.0	6.4	95	665	29		
2010年04月07日	7.0	3.5	89	651	21		
2010年04月08日	0.0	2.9	86	637	14		
2010年04月09日	0.0	7.8	79	603	35		
2010年04月10日	0.0	10.2	70	557	45		
2010年04月11日	10.5	5.8	61	531	37		
2010年04月12日	27.5	6.5	57	502	57		
2010年04月13日	4.0	8.4	52	464	41		
2010年04月14日	9.0	3.6	43	448	26		
2010年04月15日	5.5	2.4	40	441	12		
2010年04月16日	6.5	3.7	36	423	24		
2010年04月17日	14.0	4.5	30	403	35		
2010年04月18日	0.0	6.2	23	375	28		
2010年04月19日	0.0	8.3	14	338	37		
2010年04月20日	0.5	9.1	7	297	41		
2010年04月21日	2.5	7.6	0	263	37		
2010年04月22日							
2010年04月23日							
2010年04月24日							
2010年04月25日							
2010年04月26日							
2010年04月27日							

十日町 2009年12月～2010年4月の融雪解析データ

年月日	アメダスデータ			積雪水量及び融雪水量		雪崩安定度SI	
	降水量 (mm/d)	平均気温 (°C)	積雪深 (cm)	積雪水量 (mm)	融雪水量 (mm/d)	表層崩雪	全層崩雪
2010年04月28日							
2010年04月29日							
2010年04月30日							