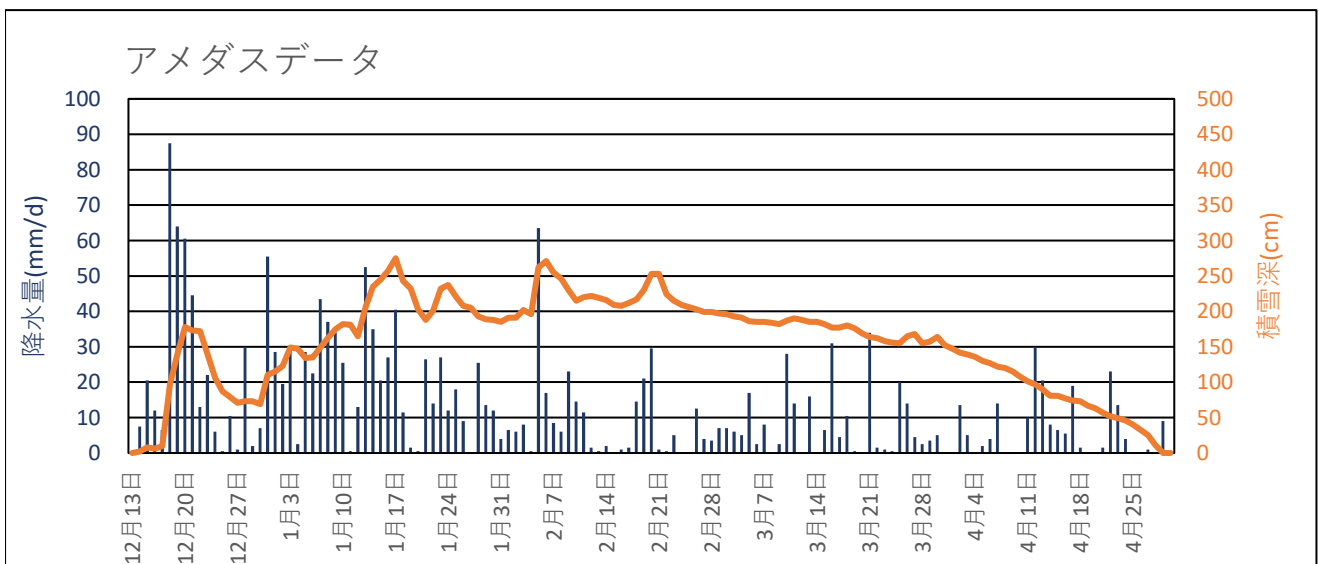
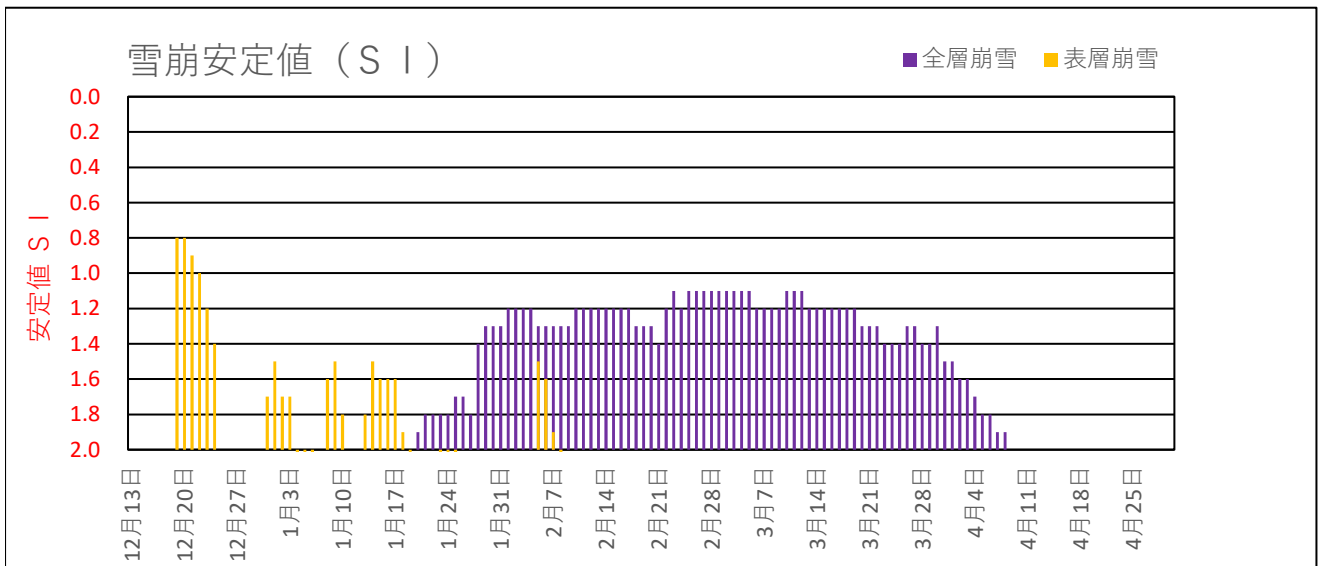
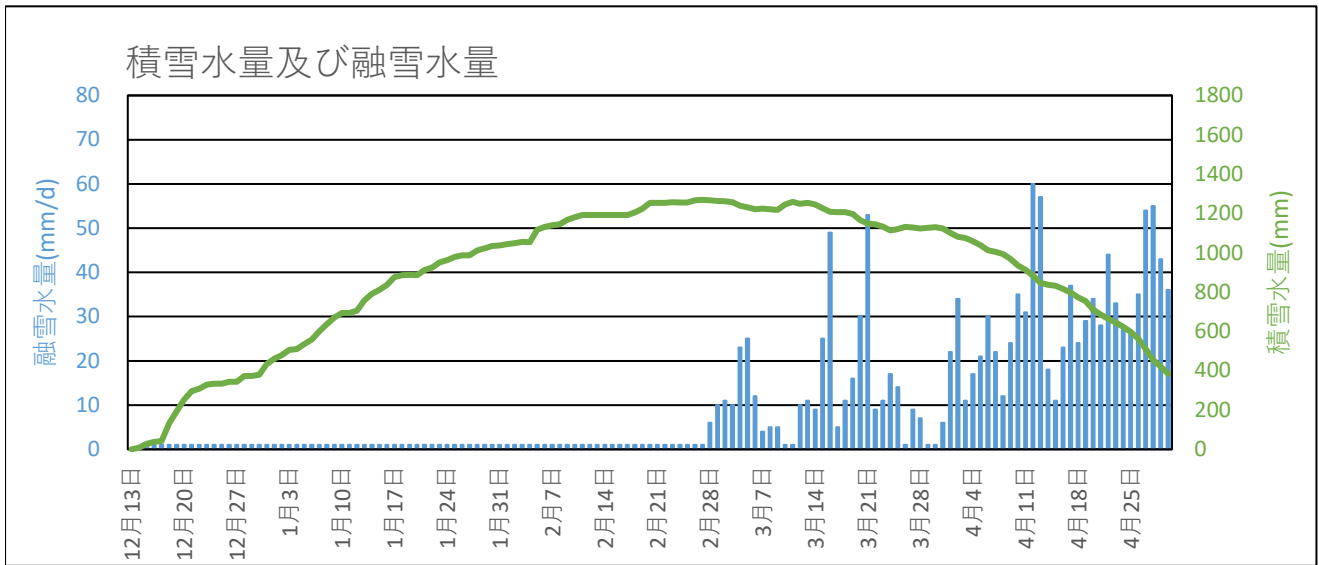


入広瀬 2009年12月～2010年4月の融雪解析グラフ



入広瀬 2009年12月～2010年4月の融雪解析データ

| 年月日 | アメダスデータ | | | 積雪水量及び融雪水量 | | 雪崩安定度SI | |
|-------------|---------------|--------------|-------------|--------------|----------------|---------|------|
| | 降水量 (mm/d) | 平均気温 (°C) | 積雪深 (cm) | 積雪水量 (mm) | 融雪水量 (mm/d) | 表層崩雪 | 全層崩雪 |
| 2009年12月13日 | 0.0 | 4.4 | 0 | 0 | 0 | | |
| 2009年12月14日 | 7.5 | 1.5 | 2 | 8 | 0 | | |
| 2009年12月15日 | 20.5 | 0.6 | 8 | 27 | 1 | | |
| 2009年12月16日 | 12.0 | 0.3 | 6 | 38 | 1 | | |
| 2009年12月17日 | 6.5 | 0.0 | 10 | 43 | 1 | | |
| 2009年12月18日 | 87.5 | -1.4 | 97 | 130 | 1 | | |
| 2009年12月19日 | 64.0 | -1.5 | 139 | 193 | 1 | 0.80 | |
| 2009年12月20日 | 60.5 | 0.3 | 178 | 253 | 1 | 0.80 | |
| 2009年12月21日 | 44.5 | -1.7 | 173 | 296 | 1 | 0.90 | |
| 2009年12月22日 | 13.0 | -0.3 | 172 | 308 | 1 | 1.00 | |
| 2009年12月23日 | 22.0 | 1.4 | 140 | 329 | 1 | 1.20 | |
| 2009年12月24日 | 6.0 | 1.2 | 106 | 334 | 1 | 1.40 | |
| 2009年12月25日 | 0.5 | 1.6 | 87 | 333 | 1 | | |
| 2009年12月26日 | 10.5 | 2.4 | 79 | 343 | 1 | | |
| 2009年12月27日 | 1.0 | 1.2 | 71 | 343 | 1 | | |
| 2009年12月28日 | 30.0 | 1.0 | 73 | 372 | 1 | | |
| 2009年12月29日 | 2.0 | -0.3 | 73 | 373 | 1 | | |
| 2009年12月30日 | 7.0 | 0.9 | 69 | 379 | 1 | | |
| 2009年12月31日 | 55.5 | -1.0 | 110 | 433 | 1 | 1.70 | |
| 2010年01月01日 | 28.5 | -1.7 | 115 | 461 | 1 | 1.50 | |
| 2010年01月02日 | 19.5 | 0.5 | 123 | 479 | 1 | 1.70 | |
| 2010年01月03日 | 29.0 | -0.4 | 149 | 507 | 1 | 1.70 | |
| 2010年01月04日 | 2.5 | 0.1 | 147 | 509 | 1 | 2.10 | |
| 2010年01月05日 | 28.5 | 1.6 | 134 | 536 | 1 | 2.10 | |
| 2010年01月06日 | 22.5 | 0.3 | 135 | 558 | 1 | 2.30 | |
| 2010年01月07日 | 43.5 | 0.2 | 149 | 601 | 1 | | |
| 2010年01月08日 | 37.0 | 0.2 | 162 | 636 | 1 | 1.60 | |
| 2010年01月09日 | 34.0 | 0.1 | 175 | 670 | 1 | 1.50 | |
| 2010年01月10日 | 25.5 | 0.0 | 182 | 694 | 1 | 1.80 | |
| 2010年01月11日 | 0.5 | 0.1 | 181 | 693 | 1 | | |
| 2010年01月12日 | 13.0 | 0.0 | 165 | 705 | 1 | | 2.00 |
| 2010年01月13日 | 52.5 | -1.6 | 206 | 757 | 1 | 1.80 | |
| 2010年01月14日 | 35.0 | -3.3 | 235 | 791 | 1 | 1.50 | |
| 2010年01月15日 | 20.5 | -2.7 | 245 | 810 | 1 | 1.60 | |

入広瀬 2009年12月～2010年4月の融雪解析データ

| 年月日 | アメダスデータ | | | 積雪水量及び融雪水量 | | 雪崩安定度SI | |
|-------------|---------------|--------------|-------------|--------------|----------------|---------|------|
| | 降水量 (mm/d) | 平均気温 (°C) | 積雪深 (cm) | 積雪水量 (mm) | 融雪水量 (mm/d) | 表層崩雪 | 全層崩雪 |
| 2010年01月16日 | 27.0 | -3.2 | 257 | 836 | 1 | 1.60 | |
| 2010年01月17日 | 40.5 | -1.6 | 275 | 876 | 1 | 1.60 | |
| 2010年01月18日 | 11.5 | -0.4 | 243 | 886 | 1 | 1.90 | |
| 2010年01月19日 | 1.5 | 0.9 | 232 | 887 | 1 | 2.30 | |
| 2010年01月20日 | 0.5 | 1.7 | 203 | 886 | 1 | | 1.90 |
| 2010年01月21日 | 26.5 | 1.1 | 188 | 912 | 1 | | 1.80 |
| 2010年01月22日 | 14.0 | -1.5 | 201 | 925 | 1 | | 1.80 |
| 2010年01月23日 | 27.0 | -1.0 | 232 | 951 | 1 | 2.30 | 1.80 |
| 2010年01月24日 | 12.0 | 0.2 | 237 | 962 | 1 | 2.70 | 1.80 |
| 2010年01月25日 | 18.0 | 0.5 | 221 | 979 | 1 | 3.10 | 1.70 |
| 2010年01月26日 | 9.0 | -0.7 | 208 | 987 | 1 | | 1.70 |
| 2010年01月27日 | 0.0 | -0.6 | 205 | 986 | 1 | | 1.80 |
| 2010年01月28日 | 25.5 | 1.7 | 193 | 1011 | 1 | | 1.40 |
| 2010年01月29日 | 13.5 | 1.0 | 189 | 1023 | 1 | | 1.30 |
| 2010年01月30日 | 12.0 | 0.9 | 188 | 1034 | 1 | | 1.30 |
| 2010年01月31日 | 4.0 | 2.2 | 185 | 1037 | 1 | | 1.30 |
| 2010年02月01日 | 6.5 | 1.2 | 191 | 1043 | 1 | | 1.20 |
| 2010年02月02日 | 6.0 | 0.0 | 191 | 1048 | 1 | | 1.20 |
| 2010年02月03日 | 8.0 | -4.5 | 202 | 1055 | 1 | | 1.20 |
| 2010年02月04日 | 0.5 | -4.0 | 196 | 1054 | 1 | | 1.20 |
| 2010年02月05日 | 63.5 | -2.7 | 262 | 1117 | 1 | 1.50 | 1.30 |
| 2010年02月06日 | 17.0 | -3.9 | 271 | 1132 | 1 | 1.60 | 1.30 |
| 2010年02月07日 | 8.5 | -0.6 | 255 | 1140 | 1 | 1.90 | 1.30 |
| 2010年02月08日 | 6.0 | -0.4 | 246 | 1145 | 1 | 2.40 | 1.30 |
| 2010年02月09日 | 23.0 | 1.3 | 230 | 1167 | 1 | | 1.30 |
| 2010年02月10日 | 14.5 | 0.2 | 215 | 1180 | 1 | | 1.20 |
| 2010年02月11日 | 11.5 | -0.4 | 220 | 1191 | 1 | | 1.20 |
| 2010年02月12日 | 1.5 | -1.1 | 222 | 1191 | 1 | | 1.20 |
| 2010年02月13日 | 0.5 | -1.4 | 219 | 1191 | 1 | | 1.20 |
| 2010年02月14日 | 2.0 | -0.3 | 216 | 1192 | 1 | | 1.20 |
| 2010年02月15日 | 0.0 | 0.8 | 209 | 1191 | 1 | | 1.20 |
| 2010年02月16日 | 1.0 | -0.2 | 208 | 1191 | 1 | | 1.20 |
| 2010年02月17日 | 1.5 | -2.6 | 212 | 1191 | 1 | | 1.20 |
| 2010年02月18日 | 14.5 | -0.6 | 217 | 1205 | 1 | | 1.30 |

入広瀬 2009年12月～2010年4月の融雪解析データ

| 年月日 | アメダスデータ | | | 積雪水量及び融雪水量 | | 雪崩安定度SI | |
|-------------|---------------|--------------|-------------|--------------|----------------|---------|------|
| | 降水量 (mm/d) | 平均気温 (°C) | 積雪深 (cm) | 積雪水量 (mm) | 融雪水量 (mm/d) | 表層崩雪 | 全層崩雪 |
| 2010年02月19日 | 21.0 | 0.2 | 230 | 1225 | 1 | | 1.30 |
| 2010年02月20日 | 29.5 | -0.5 | 253 | 1253 | 1 | | 1.30 |
| 2010年02月21日 | 1.0 | -0.9 | 253 | 1253 | 1 | | 1.40 |
| 2010年02月22日 | 0.5 | 1.2 | 224 | 1253 | 1 | | 1.20 |
| 2010年02月23日 | 5.0 | 3.3 | 215 | 1257 | 1 | | 1.10 |
| 2010年02月24日 | 0.0 | 3.1 | 209 | 1256 | 1 | | 1.20 |
| 2010年02月25日 | 0.0 | 4.6 | 206 | 1255 | 1 | | 1.10 |
| 2010年02月26日 | 12.5 | 4.3 | 203 | 1266 | 1 | | 1.10 |
| 2010年02月27日 | 4.0 | 2.8 | 199 | 1269 | 1 | | 1.10 |
| 2010年02月28日 | 3.5 | 1.2 | 199 | 1267 | 6 | | 1.10 |
| 2010年03月01日 | 7.0 | 1.8 | 197 | 1264 | 10 | | 1.10 |
| 2010年03月02日 | 7.0 | 1.9 | 196 | 1261 | 11 | | 1.10 |
| 2010年03月03日 | 6.0 | 1.8 | 193 | 1257 | 10 | | 1.10 |
| 2010年03月04日 | 5.0 | 3.8 | 191 | 1239 | 23 | | 1.10 |
| 2010年03月05日 | 17.0 | 3.1 | 186 | 1231 | 25 | | 1.10 |
| 2010年03月06日 | 2.5 | 2.4 | 185 | 1221 | 12 | | 1.20 |
| 2010年03月07日 | 8.0 | 1.0 | 185 | 1225 | 4 | | 1.20 |
| 2010年03月08日 | 0.0 | 0.6 | 184 | 1221 | 5 | | 1.20 |
| 2010年03月09日 | 2.5 | 0.2 | 182 | 1218 | 5 | | 1.20 |
| 2010年03月10日 | 28.0 | 1.1 | 187 | 1245 | 1 | | 1.10 |
| 2010年03月11日 | 14.0 | 0.6 | 190 | 1258 | 1 | | 1.10 |
| 2010年03月12日 | 0.0 | 2.3 | 188 | 1248 | 10 | | 1.10 |
| 2010年03月13日 | 16.0 | 1.6 | 185 | 1254 | 11 | | 1.20 |
| 2010年03月14日 | 0.0 | 1.8 | 185 | 1245 | 9 | | 1.20 |
| 2010年03月15日 | 6.5 | 4.0 | 182 | 1226 | 25 | | 1.20 |
| 2010年03月16日 | 31.0 | 4.0 | 177 | 1208 | 49 | | 1.20 |
| 2010年03月17日 | 4.5 | 1.1 | 177 | 1207 | 5 | | 1.20 |
| 2010年03月18日 | 10.5 | 1.8 | 180 | 1207 | 11 | | 1.20 |
| 2010年03月19日 | 0.5 | 2.7 | 176 | 1196 | 16 | | 1.20 |
| 2010年03月20日 | 0.0 | 6.6 | 169 | 1166 | 30 | | 1.30 |
| 2010年03月21日 | 34.0 | 4.1 | 164 | 1147 | 53 | | 1.30 |
| 2010年03月22日 | 1.5 | 1.8 | 162 | 1144 | 9 | | 1.30 |
| 2010年03月23日 | 1.0 | 2.2 | 158 | 1133 | 11 | | 1.40 |
| 2010年03月24日 | 0.5 | 3.5 | 156 | 1114 | 17 | | 1.40 |

入広瀬 2009年12月～2010年4月の融雪解析データ

| 年月日 | アメダスデータ | | | 積雪水量及び融雪水量 | | 雪崩安定度SI | |
|-------------|---------------|--------------|-------------|--------------|----------------|---------|------|
| | 降水量 (mm/d) | 平均気温 (°C) | 積雪深 (cm) | 積雪水量 (mm) | 融雪水量 (mm/d) | 表層崩雪 | 全層崩雪 |
| 2010年03月25日 | 20.0 | 2.2 | 155 | 1120 | 14 | | 1.40 |
| 2010年03月26日 | 14.0 | 0.7 | 165 | 1132 | 1 | | 1.30 |
| 2010年03月27日 | 4.5 | 0.3 | 168 | 1128 | 9 | | 1.30 |
| 2010年03月28日 | 2.5 | 0.7 | 155 | 1123 | 7 | | 1.40 |
| 2010年03月29日 | 3.5 | -0.4 | 157 | 1126 | 1 | | 1.40 |
| 2010年03月30日 | 5.0 | -0.8 | 164 | 1130 | 1 | | 1.30 |
| 2010年03月31日 | 0.0 | 2.8 | 152 | 1124 | 6 | | 1.50 |
| 2010年04月01日 | 0.0 | 5.2 | 147 | 1101 | 22 | | 1.50 |
| 2010年04月02日 | 13.5 | 4.5 | 142 | 1081 | 34 | | 1.60 |
| 2010年04月03日 | 5.0 | 2.0 | 139 | 1075 | 11 | | 1.60 |
| 2010年04月04日 | 0.0 | 3.6 | 136 | 1058 | 17 | | 1.70 |
| 2010年04月05日 | 2.0 | 4.1 | 130 | 1039 | 21 | | 1.80 |
| 2010年04月06日 | 4.0 | 5.8 | 127 | 1013 | 30 | | 1.80 |
| 2010年04月07日 | 14.0 | 2.7 | 122 | 1005 | 22 | | 1.90 |
| 2010年04月08日 | 0.0 | 2.6 | 120 | 993 | 12 | | 1.90 |
| 2010年04月09日 | 0.0 | 5.2 | 115 | 969 | 24 | | 2.00 |
| 2010年04月10日 | 0.0 | 7.9 | 108 | 934 | 35 | | |
| 2010年04月11日 | 10.0 | 4.5 | 101 | 913 | 31 | | |
| 2010年04月12日 | 30.0 | 6.6 | 97 | 883 | 60 | | |
| 2010年04月13日 | 20.5 | 8.1 | 90 | 847 | 57 | | |
| 2010年04月14日 | 8.0 | 2.7 | 81 | 837 | 18 | | |
| 2010年04月15日 | 6.5 | 2.1 | 81 | 832 | 11 | | |
| 2010年04月16日 | 5.5 | 3.8 | 77 | 815 | 23 | | |
| 2010年04月17日 | 19.0 | 3.8 | 74 | 797 | 37 | | |
| 2010年04月18日 | 1.5 | 5.0 | 73 | 774 | 24 | | |
| 2010年04月19日 | 0.0 | 6.4 | 67 | 754 | 29 | | |
| 2010年04月20日 | 0.0 | 7.7 | 63 | 711 | 34 | | |
| 2010年04月21日 | 1.5 | 5.8 | 57 | 685 | 28 | | |
| 2010年04月22日 | 23.0 | 4.6 | 52 | 664 | 44 | | |
| 2010年04月23日 | 13.5 | 4.3 | 49 | 644 | 33 | | |
| 2010年04月24日 | 4.0 | 4.3 | 46 | 624 | 27 | | |
| 2010年04月25日 | 0.0 | 5.7 | 40 | 598 | 26 | | |
| 2010年04月26日 | 0.0 | 7.8 | 33 | 563 | 35 | | |
| 2010年04月27日 | 1.0 | 12.1 | 25 | 510 | 54 | | |

入広瀬 2009年12月～2010年4月の融雪解析データ

| 年月日 | アメダスデータ | | | 積雪水量及び融雪水量 | | 雪崩安定度SI | |
|-------------|---------------|--------------|-------------|--------------|----------------|---------|------|
| | 降水量 (mm/d) | 平均気温 (°C) | 積雪深 (cm) | 積雪水量 (mm) | 融雪水量 (mm/d) | 表層崩雪 | 全層崩雪 |
| 2010年04月28日 | 0.0 | 12.5 | 11 | 455 | 55 | | |
| 2010年04月29日 | 9.0 | 7.7 | 0 | 420 | 43 | | |
| 2010年04月30日 | 0.0 | 8.1 | 0 | 384 | 36 | | |