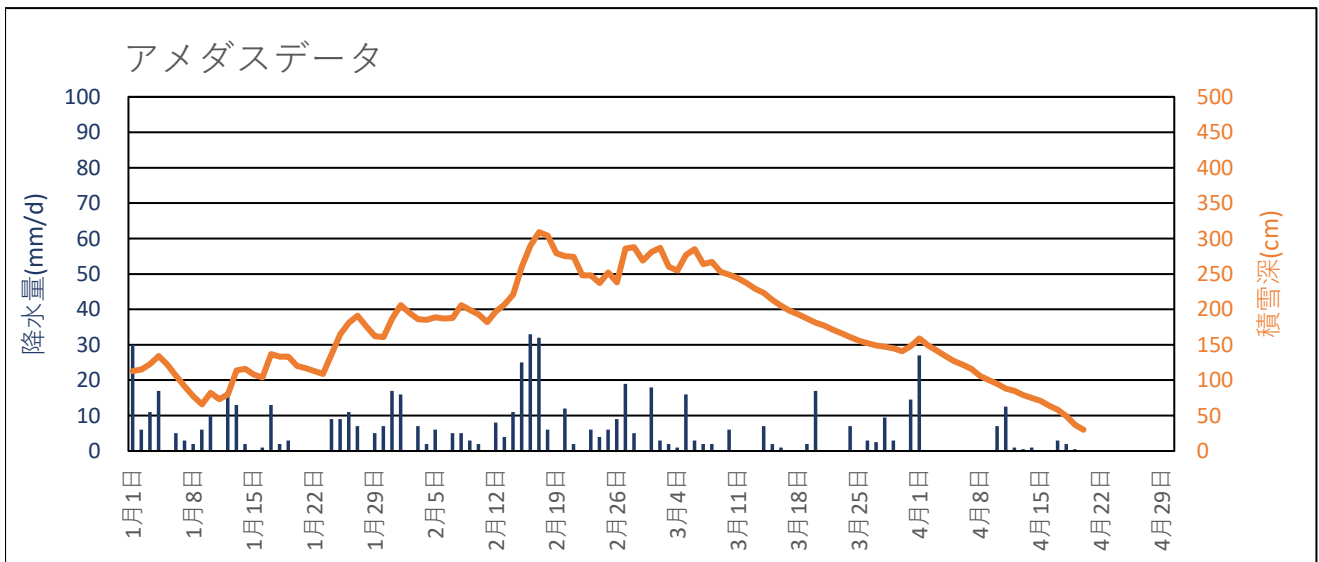
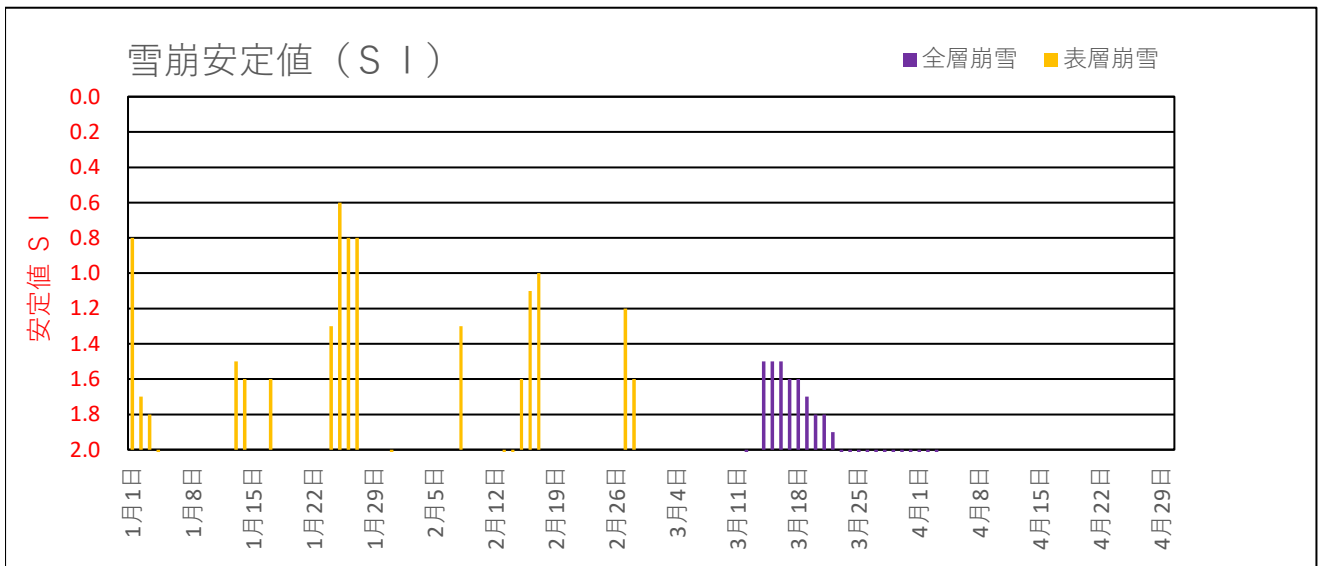
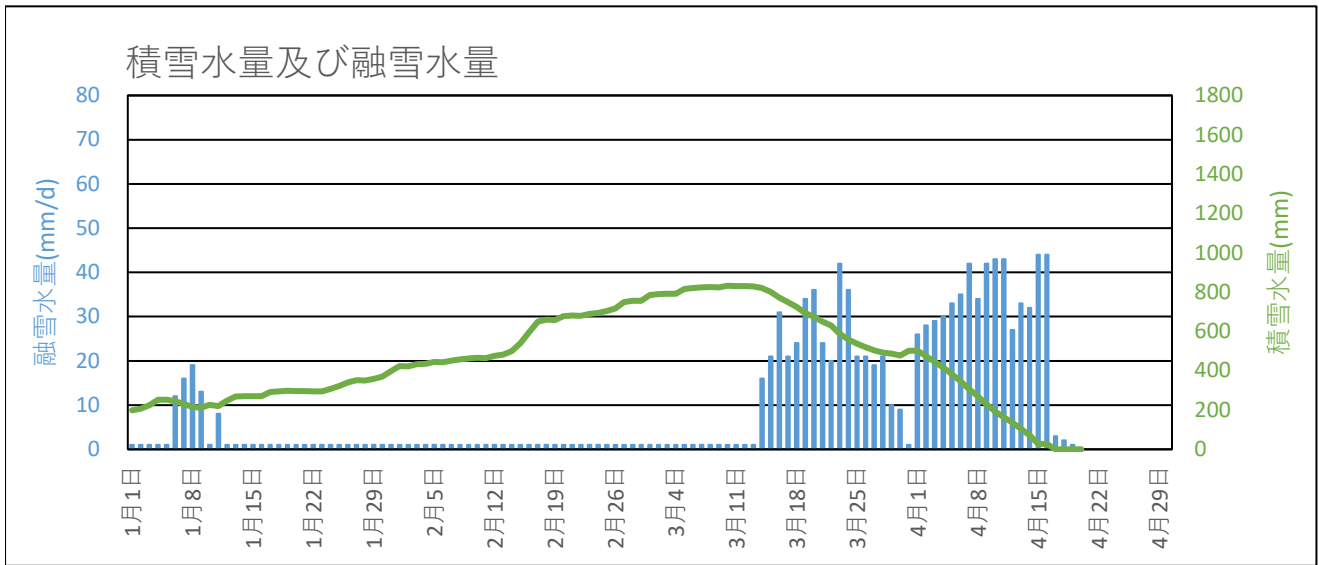


津南 2008年1月～2008年4月の融雪解析グラフ



津南 2008年1月～2008年4月の融雪解析データ

年月日	アメダスデータ			積雪水量及び融雪水量		雪崩安定度SI	
	降水量 (mm/d)	平均気温 (°C)	積雪深 (cm)	積雪水量 (mm)	融雪水量 (mm/d)	表層崩雪	全層崩雪
2008年01月01日	30.0	-1.9	113	198	1	0.80	
2008年01月02日	6.0	-1.4	115	207	1	1.70	
2008年01月03日	11.0	-0.2	123	225	1	1.80	
2008年01月04日	17.0	-0.2	134	253	1	2.10	
2008年01月05日	0.0	0.9	122	252	1		
2008年01月06日	5.0	4.9	106	244	12		
2008年01月07日	3.0	2.7	91	231	16		
2008年01月08日	2.0	3.4	77	215	19		
2008年01月09日	6.0	2.4	66	211	13		
2008年01月10日	10.0	-0.6	82	227	1		
2008年01月11日	0.0	2.3	73	219	8		
2008年01月12日	17.0	-0.7	80	247	1		
2008年01月13日	13.0	-3.7	114	268	1	1.50	
2008年01月14日	2.0	-2.7	116	271	1	1.60	
2008年01月15日	0.0	-2.7	108	270	1		
2008年01月16日	1.0	-2.9	104	270	1		
2008年01月17日	13.0	-4.4	137	292	1	1.60	
2008年01月18日	2.0	-3.0	133	294	1		
2008年01月19日	3.0	-3.1	133	298	1		
2008年01月20日	0.0	-2.1	120	297	1		
2008年01月21日	0.0	-2.5	117	296	1		
2008年01月22日	0.0	-2.8	113	295	1		
2008年01月23日	0.0	-0.7	109	294	1		
2008年01月24日	9.0	-2.8	137	308	1	1.30	
2008年01月25日	9.0	-4.6	165	323	1	0.60	
2008年01月26日	11.0	-0.9	181	340	1	0.80	
2008年01月27日	7.0	-3.5	191	351	1	0.80	
2008年01月28日	0.0	-2.9	176	350	1		
2008年01月29日	5.0	-0.4	162	358	1		
2008年01月30日	7.0	0.7	161	369	1		
2008年01月31日	17.0	-2.8	187	397	1	2.80	
2008年02月01日	16.0	-3.4	206	423	1	2.00	
2008年02月02日	0.0	-3.4	195	422	1		
2008年02月03日	7.0	-1.9	186	433	1		

津南 2008年1月～2008年4月の融雪解析データ

年月日	アメダスデータ			積雪水量及び融雪水量		雪崩安定度SI	
	降水量 (mm/d)	平均気温 (°C)	積雪深 (cm)	積雪水量 (mm)	融雪水量 (mm/d)	表層崩雪	全層崩雪
2008年02月04日	2.0	-1.2	185	435	1		
2008年02月05日	6.0	-2.5	189	444	1		
2008年02月06日	0.0	-2.0	187	443	1		
2008年02月07日	5.0	-2.0	188	451	1		
2008年02月08日	5.0	-3.3	206	458	1	1.30	
2008年02月09日	3.0	-3.0	199	462	1		
2008年02月10日	2.0	0.1	193	465	1		
2008年02月11日	0.0	-0.3	182	464	1		
2008年02月12日	8.0	-0.1	197	476	1		
2008年02月13日	4.0	-5.3	207	482	1	2.80	
2008年02月14日	11.0	-3.0	221	500	1	2.80	
2008年02月15日	25.0	-2.8	260	541	1	1.60	
2008年02月16日	33.0	-3.9	290	596	1	1.10	
2008年02月17日	32.0	-4.5	309	650	1	1.00	
2008年02月18日	6.0	-2.5	304	659	1		
2008年02月19日	0.0	-2.2	279	658	1		
2008年02月20日	12.0	-0.7	275	677	1		
2008年02月21日	2.0	-1.3	274	680	1		
2008年02月22日	0.0	0.8	248	679	1		
2008年02月23日	6.0	-1.5	248	688	1		
2008年02月24日	4.0	-4.1	237	694	1		
2008年02月25日	6.0	-4.6	252	703	1		
2008年02月26日	9.0	-0.7	238	717	1		
2008年02月27日	19.0	-3.3	286	749	1	1.20	
2008年02月28日	5.0	-2.0	288	756	1	1.60	
2008年02月29日	0.0	-0.1	269	755	1		
2008年03月01日	18.0	-0.2	281	785	1		
2008年03月02日	3.0	0.6	287	789	1		
2008年03月03日	2.0	0.9	260	791	1		
2008年03月04日	1.0	-0.9	255	792	1		
2008年03月05日	16.0	-2.4	277	816	1		
2008年03月06日	3.0	-1.6	285	821	1		
2008年03月07日	2.0	-0.9	264	823	1		
2008年03月08日	2.0	0.2	267	825	1		

津南 2008年1月～2008年4月の融雪解析データ

年月日	アメダスデータ			積雪水量及び融雪水量		雪崩安定度SI	
	降水量 (mm/d)	平均気温 (°C)	積雪深 (cm)	積雪水量 (mm)	融雪水量 (mm/d)	表層崩雪	全層崩雪
2008年03月09日	0.0	0.8	253	824	1		
2008年03月10日	6.0	2.4	249	832	1		
2008年03月11日	0.0	4.6	244	831	1		
2008年03月12日	0.0	2.9	237	830	1		2.80
2008年03月13日	0.0	6.4	229	829	1		2.00
2008年03月14日	7.0	7.2	223	820	16		1.50
2008年03月15日	2.0	3.8	213	801	21		1.50
2008年03月16日	1.0	6.1	205	771	31		1.50
2008年03月17日	0.0	4.3	198	749	21		1.60
2008年03月18日	0.0	4.8	193	725	24		1.60
2008年03月19日	2.0	6.5	187	694	34		1.70
2008年03月20日	17.0	3.8	181	674	36		1.80
2008年03月21日	0.0	4.9	177	650	24		1.80
2008年03月22日	0.0	5.2	171	630	20		1.90
2008年03月23日	0.0	8.6	166	588	42		2.10
2008年03月24日	7.0	5.9	161	559	36		2.20
2008年03月25日	0.0	5.8	156	538	21		2.30
2008年03月26日	3.0	3.6	152	520	21		2.40
2008年03月27日	2.5	3.4	149	503	19		2.50
2008年03月28日	9.5	2.9	147	492	21		2.50
2008年03月29日	3.0	1.8	145	486	10		2.50
2008年03月30日	0.0	2.6	141	477	9		2.60
2008年03月31日	14.5	0.7	148	501	1		2.60
2008年04月01日	27.0	2.8	159	502	26		2.50
2008年04月02日	0.0	5.6	149	474	28		2.70
2008年04月03日	0.0	5.9	142	445	29		2.80
2008年04月04日	0.0	6.1	134	415	30		
2008年04月05日	0.0	6.8	127	382	33		
2008年04月06日	0.0	7.1	122	347	35		
2008年04月07日	0.0	8.6	116	306	42		
2008年04月08日	0.0	7.0	106	271	34		
2008年04月09日	0.0	8.7	100	229	42		
2008年04月10日	7.0	7.4	95	193	43		
2008年04月11日	12.5	6.3	88	162	43		

津南 2008年1月～2008年4月の融雪解析データ

年月日	アメダスデータ			積雪水量及び融雪水量		雪崩安定度SI	
	降水量 (mm/d)	平均気温 (°C)	積雪深 (cm)	積雪水量 (mm)	融雪水量 (mm/d)	表層崩雪	全層崩雪
2008年04月12日	1.0	5.2	85	136	27		
2008年04月13日	0.5	6.7	79	104	33		
2008年04月14日	1.0	6.4	75	72	32		
2008年04月15日	0.0	9.1	71	28	44		
2008年04月16日	0.0	11.9	64	28	44		
2008年04月17日	3.0	11.0	58	0	3		
2008年04月18日	2.0	12.1	49	0	2		
2008年04月19日	0.5	8.5	37	0	1		
2008年04月20日	0.0	9.6	30	0	0		
2008年04月21日							
2008年04月22日							
2008年04月23日							
2008年04月24日							
2008年04月25日							
2008年04月26日							
2008年04月27日							
2008年04月28日							
2008年04月29日							
2008年04月30日							